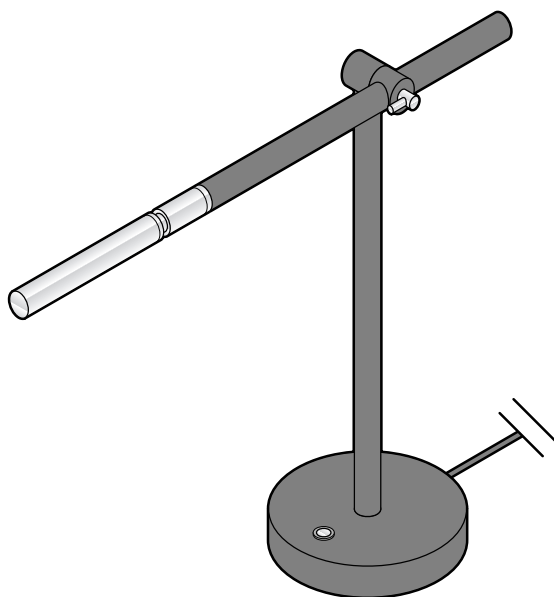




# Asztali lámpa





A termék biztonsági megoldásokkal rendelkezik. Ennek ellenére figyelmesen olvassa el a biztonsági előírásokat, és az esetleges sérülések és károk elkerülése érdekében csak az útmutatóban leírt módon használja a terméket.

Őrizze meg az útmutatót, hogy szükség esetén később ismét át tudja olvasni. Amennyiben megváltik a terméktől, az útmutatót is adja oda az új tulajdonosnak.

### Rendeltetés



A lámpát száraz, belső helyiségekben való használatra tervezték, vizes helyiségekben (pl. a fürdőszobában) és a szabadban nem használható.

### VESZÉLY gyermekek esetében

- A gyermekek nem ismerik fel az elektromos készülékek nem szakszerű használatából eredő veszélyeket. Ezért a terméket gyermekektől tartsa távol.
- Ne engedje, hogy a csomagolóanyag gyermekek kezébe kerüljön. Azonnal távolítsa el. Többek között fulladásveszély áll fenn!

### VESZÉLY elektromos áram következtében

- A lámpa nem érintkezhet vízzel vagy más folyadékkal, mivel ellenkező esetben áramütés veszélye áll fenn.
- Csak olyan, szakszerűen beszerelt csatlakozóaljzathoz csatlakoztassa a lámpát, amelynek hálózati feszültsége megegyezik a termék műszaki adataival.
- A csatlakozóaljzatnak könnyen elérhetőnek kell lennie, hogy szükség esetén gyorsan ki tudja húzni a hálózati csatlakozót.

- Húzza ki a hálózati csatlakozót a csatlakozóaljzattól, ha használat közben üzemzavar lép fel, illetve mielőtt szétszereli a lámpát vagy megtisztítja a készüléket. Mindig a hálózati csatlakozót húzza, ne a hálózati vezetékét.
- Ne használja a lámpát, ha azon vagy a hálózati vezetéken sérülés látható. Azonnal húzza ki a hálózati csatlakozót a csatlakozóaljzattól.
- A beépített LED-izzót nem lehet és nem szabad kicserélni.
- Semmilyen változtatást ne hajtson végre a lámpán. A szükséges javításokat bízva szakszervizre vagy forduljon a kereskedőhöz. A hálózati vezetékét is csak szakember cserélheti ki.
- A hálózati vezetékét tartsa távol a hőforrásoktól és az éles szélektől.

### VIGYÁZAT - tűzveszély / égési sérülések

- A lámpa az izzó körül használat közben felforrósodik. Ügyeljen arra, hogy senki ne érjen hozzá a forró részekhez. Égési sérülések veszélye áll fenn.
- Az izzó és a lámpa használat közben felforrósodnak. Ne takarja le a lámpát, és soha ne függessen fölé tárgyakat.

### VIGYÁZAT – sérülésveszély

- A hálózati vezetékét úgy helyezze el, hogy senki ne gabalyodhasson bele.

## VIGYÁZAT - anyagi károk

- Ne csatlakoztassa a lámpát fényerőszabályzós csatlakozóaljzathoz; az izzó külső fényerőszabályzóval nem használható.
- Vihar esetén az elektromos hálózathoz csatlakoztatott készülékek megrongálódhatnak. Ezért viharban mindig húzza ki a hálózati csatlakozót a csatlakozóaljzathoz.
- Összeszereléskor csak kézzel csavarja össze az alkatrészeket olyan szorosan, amennyire csak lehet. Ne használjon szerszámot, nehogy megkarcolja a felületeket.
- Kizárólag a lámpa felülete tisztítható. Tisztításhoz csak száraz, nem bolyhosodó törülköndőt, illetve tolsőprút használjon.

## Hulladékkezelés

A csomagolóanyagok eltávolításakor ügyeljen a szelektív hulladékgyűjtésre. Papír, karton és könnyű csomagolóanyagok eltávolításához használja a helyi gyűjtőhelyeket.



Ezzel a jellel ellátott készülékek nem kerülhetnek a háztartási hulladékba!

Önt törvény kötelezi arra, hogy régi, nem használatos készülékét a háztartási hulladéktól különválasztva, hulladékgyűjtőben helyezze el. Régi készülékeket díjmentesen átvevő gyűjtőhelyekkel kapcsolatban az illetékes települési vagy városi hivataltól kaphat felvilágosítást.



[www.tchibo.hu/utmutatok](http://www.tchibo.hu/utmutatok)

---

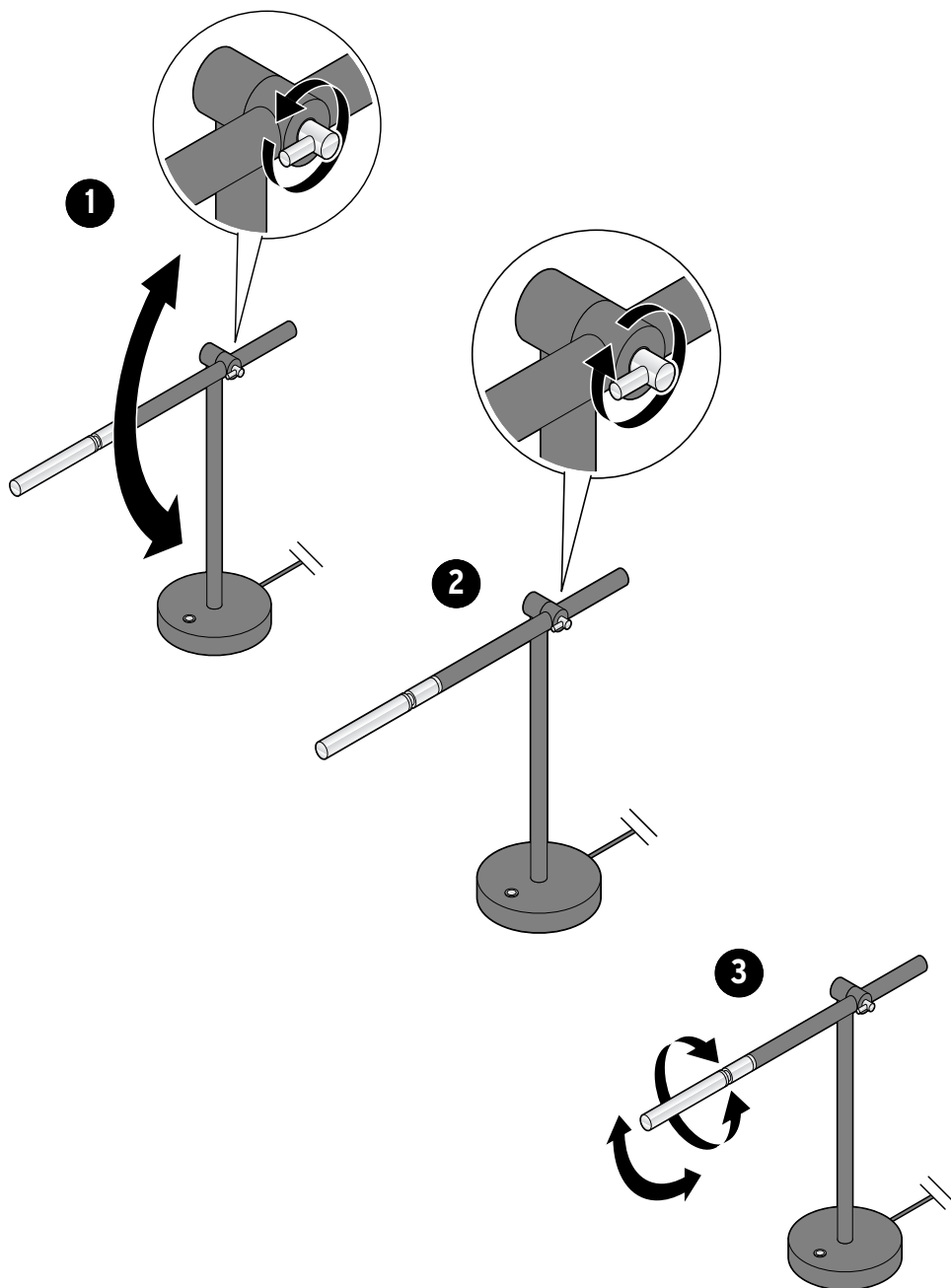
## Műszaki adatok

Modell:	346 796
Hálózati feszültség:	220 - 240 V ~ 50/60 Hz
Izzó:	1 db szilárdan beépített LED-izzó, maximum 7,6 watt
Érintésvédelmi osztály:	II <input type="checkbox"/>
Környezeti hőmérséklet:	+10 és +40 °C között
Made exclusively for:	Tchibo GmbH, Überseering 18, 22297 Hamburg, Germany <a href="http://www.tchibo.hu">www.tchibo.hu</a>

Fenntartjuk magunknak a jogot, hogy a termékfejlesztés során műszaki és optikai változtatásokat hajtsunk végre az árucikken.



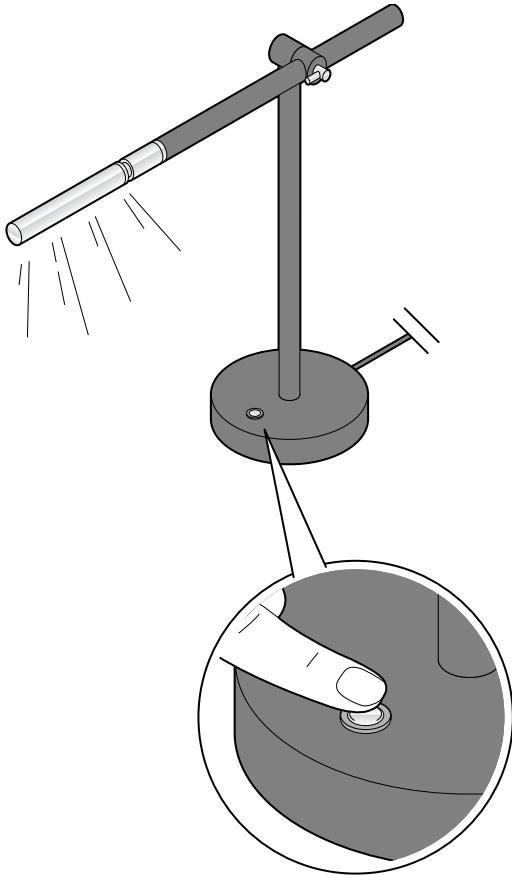
## Beállítás



## Be- és kikapcsolás

- ▷ Érintse meg a lámpa talpán található (touch-it) érintőkapcsolót
- 1-szer, a lámpa bekapcsolásához.
- 2-szer, illetve 3-szor, a lámpa fényerősségének két fokozatban történő módosításához.
- A fény világosabb lesz.
- 4-szer, a lámpa kikapcsolásához.

**i** Ha akkor húzta ki a hálózati csatlakozót, amikor a lámpa még be volt kapcsolva, akkor a lámpa a legerősebb fénnel fog világítani, amikor visszadugja a hálózati csatlakozót az aljzatba.



## Garanciális feltételek

Ezt a terméket a legújabb gyártási eljárásokkal állították elő, és szigorú minőségellenőrzésnek vetették alá. A Tchibo Budapest Kft. (továbbiakban: Forgalmazó) garanciát vállal a termék kifogástalan minőségéért.

### Jótállási feltételek:

A Forgalmazó - az egyes tartós fogyasztási cikkekre vonatkozó kötelező jótállásról szóló 151/2003 (IX. 22.) Kormányrendelet alapján - fogyasztói szerződés keretében általa értékesített, jelen jótállási jegyen feltüntetett, új tartós fogyasztási cikkre **3 éves időtartamra kötelező jótállást vállal.** A kötelező jótállás 3 éves időtartama a fogyasztási cikk fogyasztó részére történő átadásával, vagy ha az üzembe helyezést a Forgalmazó, illetve megbízottja végzi, az üzembe helyezése napjával kezdődik. A kötelező jótállás Magyarország közigazgatási területén érvényes.

A jótállási igény **a jótállási jeggyel** érvényesíthető (151/2003. (IX.22.) Kormányrendelet 4. §. (1)).

A jótállási jogokat a fogyasztási cikk tulajdonosa érvényesítheti, feltéve, hogy fogyasztónak minősül. (A 2013. évi V. tv. (Ptk.) 8:1. § 3. pontja értelmében fogyasztó: a szakmája, önálló foglalkozása vagy üzleti tevékenysége körén kívül eljáró természetes személy.) A 19/2014. (IV.29.) NGM rendelet 3. §-a értelmében, szavatossági igénye érvényesítésekor a szerződés megkötését a fogyasztónak kell bizonyítania.

A szerződés megkötését bizonyítottnak kell tekinteni, ha az ellenérték megfizetését igazoló bizonylat - az általános forgalmi adóról szóló törvény alapján kibocsátott számlát vagy nyugtát - a fogyasztó bemutatja. A Forgalmazó kéri a Tisztelt Vásárlókat, hogy a jótállási igények zökkenőmentes érvényesítése érdekében az ellenérték megfizetését igazoló bizonylatot feltétlenül őrizzék meg!

**A Forgalmazó kéri továbbá a Vásárlókat, hogy a készülék használatba vétele előtt figyelmesen olvassák végig a használati (kezelési) útmutatót.**

A Fogyasztó jótálláson és szavatosságon alapuló jogai: a Polgári Törvénykönyvről szóló 2013. évi V. tv.; az egyes tartós fogyasztási cikkekre vonatkozó kötelező jótállásról szóló 151/2003. (IX. 22.) Kormányrendelet; valamint a fogyasztó és vállalkozás közötti szerződés keretében eladott dolgokra vonatkozó szavatossági és jótállási igények intézésének eljárási szabályairól szóló 19/2014. (IV. 29.) NGM rendelet szabályozza.

A jelen jótállási jegybe foglalt kötelező jótállás a Fogyasztók törvényből eredő szavatossági és egyéb jogait nem érinti.

A Ptk. 6:159. §-a alapján a jogosult kijavítást vagy kicserélést igényelhet, kivéve, ha a választott kellekszavatossági jog teljesítése lehetetlen, vagy ha az a kötelezettnek - másik kellekszavatossági igény teljesítésével összehasonlítva - aránytalan többletköltséget eredményezne, figyelembe véve a szolgáltatás hibátlan állapotban képviselt értékét, a szerződésszegés súlyát és a kellekszavatossági jog teljesítésével a jogosultnak okozott érdeksérelmet; vagy az ellenszolgáltatás arányos leszállítását igényelheti, a hibát a kötelezett költségére maga kijavíthatja vagy mással kijavíttathatja, vagy a szerződéstől elállhat, ha a kötelezett a kijavítást vagy a kicserélést nem vállalta, e kötelezettségének - a dolog tulajdonságaira és a jogosult által elvárható rendeltetésére figyelemmel megfelelő határidőn belül, a jogosult érdekeit kímélve - nem tud eleget tenni, vagy ha a jogosultnak a kijavításhoz vagy kicseréléshez fűződő érdeke megszűnt. Jelentéktelen hiba miatt elállásnak nincs helye.

A 151/2003 (IX.22.) Kormányrendelet 7. §-a szerint, ha a fogyasztó a fogyasztási cikk meghibásodása miatt a vásárlástól (üzembe helyezéstől) számított három munkanapon belül érvényesít csereigényt, a vállalkozás nem hivatkozhat a Polgári Törvénykönyvről szóló 2013. évi V. törvény 6:159. § (2) bekezdés a) pontja értelmében aránytalan többletköltségre, hanem köteles a fogyasztási cikket kicserélni, feltéve, hogy a meghibásodás a rendeltetészerű használatot akadályozza. A fogyasztónak a jótálláson alapuló igénye érvényesítésével kapcsolatos nyilatkozatát a forgalmazóhoz kell intéznie.

A nem rendeltetészerű használat elkerülése érdekében a termékhez használati (kezelési) útmutatót mellékelünk. Kérjük, hogy az abban foglaltakat, saját érdekében tartsa be, mert a használati útmutatótól eltérő használat, kezelés folytán bekövetkezett hiba esetén a készülékért jótállást nem vállalunk. Nem vonatkozik a jótállás a kopásnak kitett részekre, a vízkő okozta károokra és a felhasználásra kerülő anyagokra sem. A kötelező jótállás megszűnését eredményezi a szakszerűtlen szerelés és üzembe helyezés, a jótállási időn belül történő illetéktelen beavatkozás. A jelen jótállás nem korlátozza a törvényben előírt szavatossági jogokat.

# Jótállási jegy

**Kérjük, a jótállási jegyet nyomtatott betűkkel töltsse ki!**

Termék megnevezése

---

Jótállás kezdete

---

**Gyártó:**

Tchibo GmbH  
Überseering 18  
22297 Hamburg  
NÉMETORSZÁG

**Importőr:**

Tchibo GmbH  
Überseering 18  
22297 Hamburg  
NÉMETORSZÁG

**Forgalmazó:**

Tchibo Budapest Kft.  
2040 Budaörs  
Neumann János u. 1.  
MAGYARORSZÁG

---

**Cikkszám: 346 796**

---

