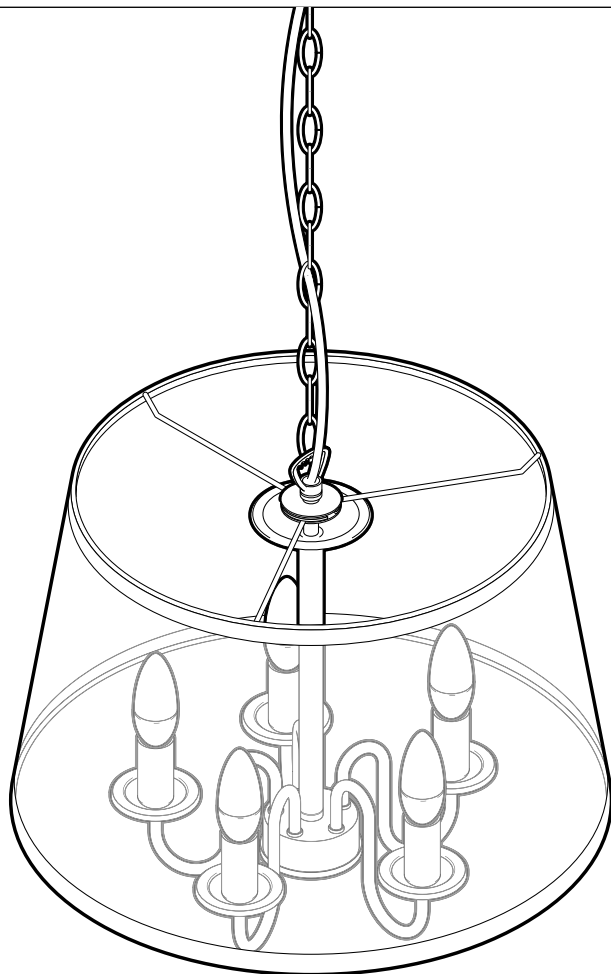


Csillár



Megjegyzések az útmutatóhoz

A termék biztonsági műszaki megoldásokkal rendelkezik. Ennek ellenére figyelmesen olvassa el a biztonsági előírásokat. Az esetleges sérülések és károk elkerülése érdekében, csak az útmutatóban leírt módon használja a terméket.

Őrizze meg az útmutatót, hogy szükség esetén később ismét át tudja olvasni. Amennyiben megváltozik a terméktől, az útmutatót is adja oda az új tulajdonosnak.

Az útmutatóban szereplő jelek:



Ez a jel sérülésveszélyre utal.



Ez a jel az elektromos áram használatából adódó sérülésveszélyre utal.

A **VESZÉLY** szó esetleges súlyos sérülésekre és életveszélyre utal.

A **VIGYÁZAT** szó sérülésekre és súlyos anyagi károokra utal.

A **FIGYELEM** szó könnyebb sérülésekre vagy rongálódásokra utal.



A kiegészítő információkat így jelöljük.

Biztonsági előírások



Rendeltetés

A lámpát magánháztartásokban a mennyezetre való felszerelésre tervezték, üzleti célokra nem alkalmas.



A lámpa száraz, belső helyiségekben való használatra lett kialakítva.

A lámpa mérsékelt tűzveszélyes felületre szerelhető.

VESZÉLY gyermekek esetében

- Az apró részeket és a csomagolóanyagot gyermekektől tartsa távol.
Többek között fulladásveszély áll fenn!

VESZÉLY elektromos áram következtében

- **Az elektromos felszerelést csak szakember végezheti el. Eközben be kell tartani a német VDE 0100 szabvány szerelési előírásait.**
- A lámpát csak olyan villanyvezetékhez csatlakoztassa, amely megegyezik a lámpa „Műszaki adataival”.

- Az elektromos szerelés előtt le kell kapcsolni a biztosítékot, illetve feszültségmentesíteni kell a villanyvezetékét. Ellenkező esetben áramütés veszélye áll fenn!
- A lámpa nem szerelhető vezető alapzatra.
- A lámpát robbanásveszélyes helyiségben felszerelni tilos.
- A lámpa nem érintkezhet vízzel vagy más folyadékkal, mivel ellenkező esetben áramütés veszélye áll fenn.
- Bizonyosodjon meg arról, hogy a furatok alatt nem húzódnak csövek vagy vezetékek.
- Ne csatlakoztassa a lámpát, ha a csatlakozókábelben vagy más részeken sérülés látható.
- Semmilyen változtatást ne végezzen a lámpán vagy a csatlakozókábelben. A szükséges javításokat bízza szakszervizre vagy forduljon ügyfélszolgálatunkhoz. A csatlakozókábelt is csak szakember cserélheti ki.

VIGYÁZAT - égési sérülések/tűzveszély

- Az izzó és a lámpa használat közben felforrósodhatnak. Ne érjen hozzájuk. Izzócsere előtt várja meg, hogy a lámpa teljesen lehűljön. Ne takarja le a lámpát, és semmiképpen se akaszson tárgyakat a lámpára vagy a lámpa fölé.
- Csak a „Műszaki adatok” című fejezetben megadott izzótípust használja.
A lámpa maximális teljesítményét túllépni tilos.

FIGYELEM – anyagi károk

- A mellékelt szerelőanyag szokásos, stabil menyezethez alkalmas. A rögzítés előtt érdeklődjön szakkereskedésben az Ön mennyezetéhez megfelelő szerelőanyagról, és szükség esetén cserélje ki a mellékeltet.
- Ne csatlakoztassa a lámpát külső fényerős szabályzó kapcsolóhoz. A lámpa nem szabályozható.
- A termék tisztításához ne használjon maró vegyszert, illetve agresszív vagy súroló hatású tisztítószert.

Hulladékkezelés

A termék és a csomagolás értékes, újrahasznosítható anyagokból készültek. Az anyagok újrahasznosítása csökkenti a hulladék mennyiségét és kíméli a környezetet.

A **csomagolóanyagok** eltávolításakor ügyeljen a szelektív hulladékgyűjtésre. Papír, karton és könnyű csomagolóanyagok gyűjtéséhez használja a helyi gyűjtőhelyeket.

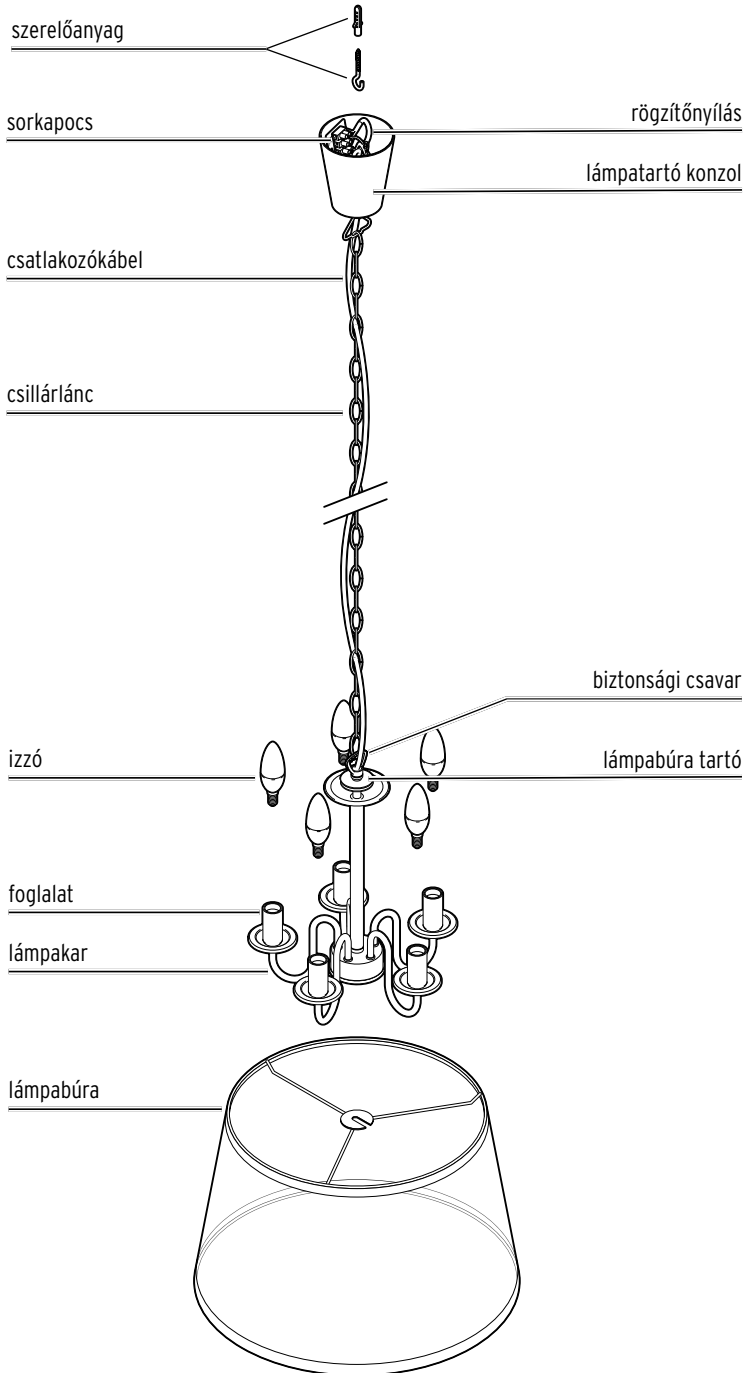


Ezzel a jellel ellátott **készülékek** nem kerülhetnek a háztartási hulladékba!

Önt törvény kötelezi arra, hogy régi, nem használatos készülékét a háztartási hulladéktól különválasztva, hulladékgyűjtőben helyezze el. Az elektromos készülékek veszélyes anyagokat tartalmaznak, amelyek szakszerűtlen tárolás és ártalmatlanítás estén károsíthatják a környezetet és az egészséget. Régi készülékeket díjmentesen átvevő gyűjtőhelyekkel kapcsolatban az illetékes települési vagy városi hivataltól kaphat felvilágosítást.

Az elhasználandó izzókat környezetbarát módon, az elektronikai hulladékoknak fenntartott hulladékgyűjtőben helyezze el.

Termékrajz (tartozékok)

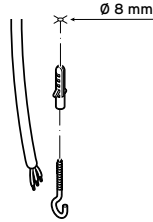


Felszerelés előkészítése



A lámpa mennyezetre történő felszerelése előtt kérjen tanácsot a szakkereskedésben az Ön mennyezetéhez megfelelő szerelőanyagot illetően.

1. A szerelés előtt kapcsolja le a biztosítékot, illetve feszültségmentesítse a villanyvezetékét.



2. Fúrjon lyukat a tiplinek, nyomja a tiplit a fúrt lyukba és csavarozza be az akasztót a tiplibe.

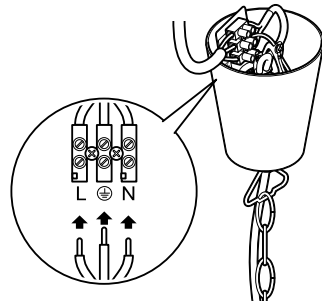
Elektromos csatlakoztatás - csak szakemberek részére



VESZÉLY -

életveszély áramütés következtében

- Az elektromos szerelést csak szakember végezheti el, eközben be kell tartani a VDE 0100 szabvány szerelési előírásait.
- Az elektromos szerelés előtt le kell kapcsolni a biztosítékot, illetve feszültségmentesíteni kell a villanyvezetékét.

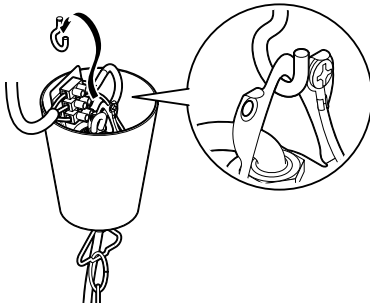


- ▷ A villanyvezeték és a sorkapocs összekötését bízva szakemberre.

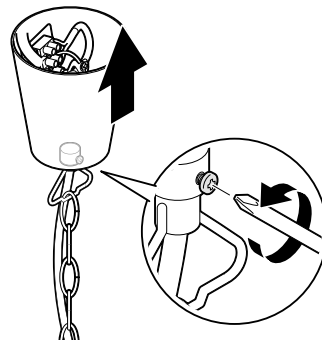
A lámpa rögzítése



Állítsa be a lámpa magasságát adott esetben a „Lámpamagasság csökkentése” fejezetben leírtak szerint.



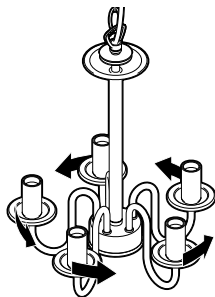
1. Akassza a lámpát a rögzítőnyílással az akasztóra.



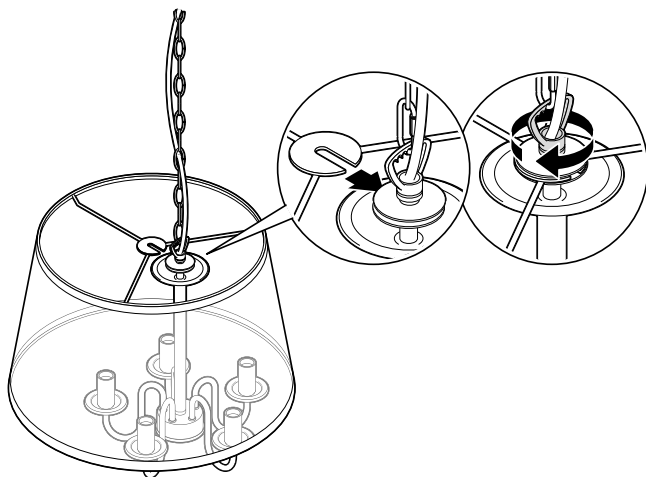
2. Tolja a lámpatartó konzolt felfelé a csatlakozások fölé és húzza meg a rögzítő csavart.

A lámpakarok kiigazítása és a lámpabúra felszerelése

1. Egyenletes távolságra igazítsa ki a lámpakarokat.



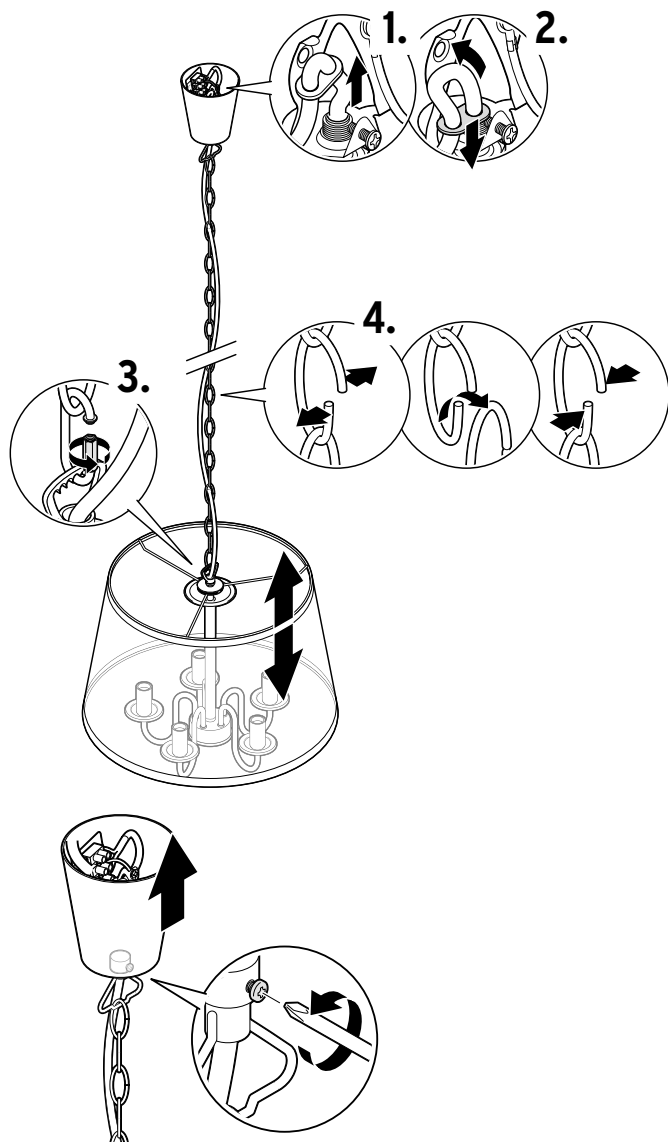
2. Tolja a lámpabúrát a képen ábrázolt módon lámpabúra tartó két síne közé, és húzza meg a biztonsági csavart.



A lámpa magasabbra állítása

A lámpa magasságát úgy állíthatja be, hogy a csatlakozókábelt felül kitolja, és a csíptetővel a kívánt magasságban rögzíti.

▷ Szükség esetén oldja meg a lámpatartó konzol rögzítőcsavarját és vegye le a lámpát az akasztóról.



1. A csatlakozókábelt tolja be a lámpatartó konzolba.
2. A csatlakozókábel rögzítéséhez húzza le a csíptetőt.
3. Csavarozza ki az alsó láncszemet és akassa le a felette lévő láncszemet.
4. Tolja szét azt a láncszemet, amelyik a kívánt magasságban van, vegye le a lánc felesleges részét, majd ismét tolja vissza ezt a láncszemet.

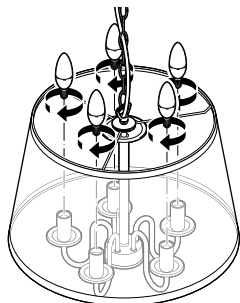
i Ha a láncot később esetleg újra megszeretné hosszabbítani, őrizze meg a lánc fennmaradt részét.

5. Akassza a kicsavart lánc elemet a megrövidített lánc alsó láncszembe és csavarja ismét vissza.

i Esetleg a kicsavart lánc elemet egy magasabban lévő lánc elembe is akaszthatja, anélkül hogy megrövidítené a láncot, vagy rövidítse meg a láncot egy megfelelő fogóval.

6. Tolja a lámpatartó konzolt felfelé a csatlakozások fölé és húzza meg a rögzítőcsavart.

Izzók becsavarása



Csavarja be az izzókat a foglalatba.

Lámpa bekapcsolása

- ▷ Csak akkor kapcsolja fel ismét a biztosítékot, illetve állítsa helyre a feszültséget a villanyvezetékben, ha minden szerelési lépést elvégzett.
- ▷ Kapcsolja fel a villanykapcsolót, hogy ellenőrizze, helyesen van-e csatlakoztatva a lámpa.

Tisztítás

1. Kapcsolja le a lámpát, és várja meg, hogy minden forró része teljesen lehűljön.
2. A lámpa minden részét egy tollseprűvel vagy egy száraz, puha kendővel törölje le.

Műszaki adatok

Modell:	T10041501 (fehér lámpabúra) T10041502 (fekete lámpabúra)
Cikkszám:	604 100 (fehér) 604 101 (fekete)
Hálózati feszültség:	220-240 V ~ 50/60 Hz
Érintésvédelmi osztály:	I
Izzók:	5 db E14 típusú, max. 40 watt (5 db E14 típusú, 4 watt mellékelve)
Környezeti hőmérséklet:	+10 és +40 °C között
Gyártó:	Trio Leuchten GmbH Gut Nierhof 17 59757 Arnsberg Germany (Németország)

