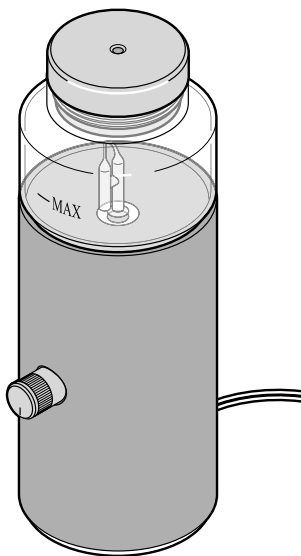


# Illóolaj diffúzor



## **Kedves Vásárlónk!**

Új illóolaj diffúzora segít ellazulni és megszabadulni a stressztől.  
A készülék az illóolajból víz hozzáadása és melegítés nélkül nagyon finom párát készít.  
Lebegjen kedvenc illata mindig a hálószobában vagy a nappaliban.

Kívánjuk, hogy lelje örömét a termék használatában.

---

# Tartalom

<b>4</b>	<b>Megjegyzések az útmutatóhoz</b>	<b>11</b>	<b>Használat</b>
<b>5</b>	<b>Biztonsági előírások</b>	11	Porlasztás be- és kikapcsolása
<b>9</b>	<b>Termékrajz (tartozékok)</b>	<b>12</b>	<b>Használat után</b>
<b>10</b>	<b>Üzembe helyezés</b>	12	Tisztítás és tárolása
10	Kicsomagolás	<b>14</b>	<b>Üzemzavar / Hibaelhárítás</b>
10	A készülék csatlakoztatása és olaj betöltése	<b>14</b>	<b>Műszaki adatok</b>
		<b>15</b>	<b>Hulladékkezelés</b>

## Megjegyzések az útmutatóhoz

A termék biztonsági műszaki megoldásokkal rendelkezik. Ennek ellenére figyelmesen olvassa el a biztonsági előírásokat. Az esetleges sérülések és károk elkerülése érdekében, csak az útmutatóban leírt módon használja a terméket.

Őrizze meg az útmutatót, hogy szükség esetén később ismét át tudja olvasni. Amennyiben megválnak a terméktől, az útmutatót is adja oda az új tulajdonosnak.

Az útmutatóban szereplő jelek:



Ez a jel sérülésveszélyre utal.



Ez a jel az elektromos áram használatából adódó sérülésveszélyre utal.

Figyelmeztető szavak ebben az útmutatóban:

A **VESZÉLY** szó közvetlenül fennálló súlyos sérülés- vagy életveszélyre figyelmeztet.

A **VIGYÁZAT** szó esetleges súlyos sérülés- vagy életveszélyre figyelmeztet.

A **FIGYELEM** szó könnyebb sérülés lehetőségére figyelmeztet.

A **TUDNIVALÓ** szó esetleges anyagi károkra figyelmeztet.



A kiegészítő információkat így jelöljük.

## Biztonsági előírások

### Rendeltetés

- A termék a helyiség illatosítására szolgál, és segít az ellazulásban. Helyiségek párásítására nem alkalmas.
- A termék kizárólag zárt helyiségekben történő magánhasználatra lett kialakítva. Nem alkalmas üzleti vagy terápiás célokra.
- A terméket inhalátorként használni tilos.

### Egészségkárosodás veszélye

- Ha légúti vagy tüdőbetegségben szenved, a készülék használata előtt egyeztessen orvosával.
- Ha a készülék használata során nem érezné jól magát, fájni kezdene a feje vagy hasonló, akkor azonnal kapcsolja ki a készüléket és szellőztesse ki a helyiséget.
- A készülékben csak 100%-os tisztaságú, ilyen típusú készülékekhez ajánlott illóolajokat használjon. Más anyagok esetleg mérgező vagy egészségre káros anyagokat tartalmazhatnak, allergiás reakciókat válthatnak ki vagy tűzveszélyt jelenthetnek.

### Veszély gyermekek és készülékek kezelésére korlátozott mértékben képes személyek esetében

- Ezt a készüléket 8 év feletti gyerekek és korlátozott fizikai, érzékeléssel vagy szellemi képességekkel bíró, vagy megfelelő gyakorlattal és tudással nem rendelkező személyek csak akkor használhatják, ha felügyelik őket, vagy a készülék biztonságos használatát elmagyarázták nekik, és az ebből következő veszélyeket megértették.
- Gyermek nem végezhetik a készülék tisztítását, kivéve, ha 8 évesnél idősebbek és a folyamat közben felügyelik őket.  
A készülék karbantartást nem igényel. A készüléket és a csatlakozókábelt tartsa távol 8 év alatti gyermekektől.

- Ne engedje, hogy a csomagolóanyag gyermekek kezébe kerüljön.  
Többek között fulladásveszély áll fenn!

### **Veszély elektromosság következtében**

- Az olajtartályt illóolajjal töltjük meg. A hálózati adapter és a csatlakozókábel azonban áramütés veszélye miatt nem érintkezhet az olajjal. Ezért ne állítsa a készüléket például egy mosdó vagy mosogató közelébe. Soha ne használja a készüléket a szabadban vagy nedves helyiségben (pl. szaunában vagy fürdőszobában).
- A készüléket ne merítse vízbe vagy más folyadékba. Alulról nem kerülhet víz az elektromos részekbe.
- Ne kezelje a készüléket nedves kézzel.
- Az esetlegesen kifolyt illóolajat azonnal törölje fel, nehogy érintkezzen az elektromos részekkel.
- Soha ne üzemeltesse a készüléket felügyelet nélkül.
- Csak olyan, szakszerűen beszerelt csatlakozóaljzathoz csatlakoztassa a készüléket, amelynek hálózati feszültsége megegyezik a termék műszaki adataival.
- A csatlakozókábelt nem szabad megtörni vagy összenyomni.  
A csatlakozókábelt tartsa távol forró felületektől és éles szélektől.
- Ne használja a készüléket, ha magán a készüléken, a hálózati adapteren vagy a csatlakozókábelen sérülés látható, vagy ha a készülék leesett.
- Az olajtartályt tilos túltölteni.
- Ne üzemeltesse a készüléket illóolaj nélkül.

- Húzza ki a hálózati adaptert a csatlakozóaljzatból, ...  
... mielőtt vizet tölt az olajtartályba vagy kiüríti azt,  
... ha nem használja a készüléket,  
... ha használat közben üzemzavar lép fel,  
... vihar esetén,  
... mielőtt megtisztítja a készüléket.  
Mindig a hálózati adaptert húzza, ne a csatlakozókábelt.
- A csatlakozóaljzatnak könnyen elérhetőnek kell lennie, hogy szükség esetén gyorsan ki tudja húzni a hálózati adaptert. Úgy helyezze el a csatlakozókábelt, hogy senki ne botolhasson meg benne.
- Semmilyen változtatást ne hajtson végre a terméken. A készüléken vagy a hálózati adapteren szükséges javításokat bízza szakszervizre.

### **Sérülésveszély**

- Legyen óvatos, ha megtöltött olajtartállyal szállítja a készüléket, hogy ne folyjon ki az illóolaj és ne érjen az elektromos alkatrészekhez.
- Ha az üvegen repedést vagy hasonló sérülést lát, semmi esetre sem szabad tovább használni. Törés- és sérülésveszély áll fenn!
- A készülék működése közben soha ne vegye le a fedelet. Működés közben soha ne töltsön a készülékbe több illóolajat. Mindig először kapcsolja ki a készüléket, és húzza ki a hálózati adaptert a csatlakozóaljzatból és a készülékből. Csak ezután vegye le a fedelet.

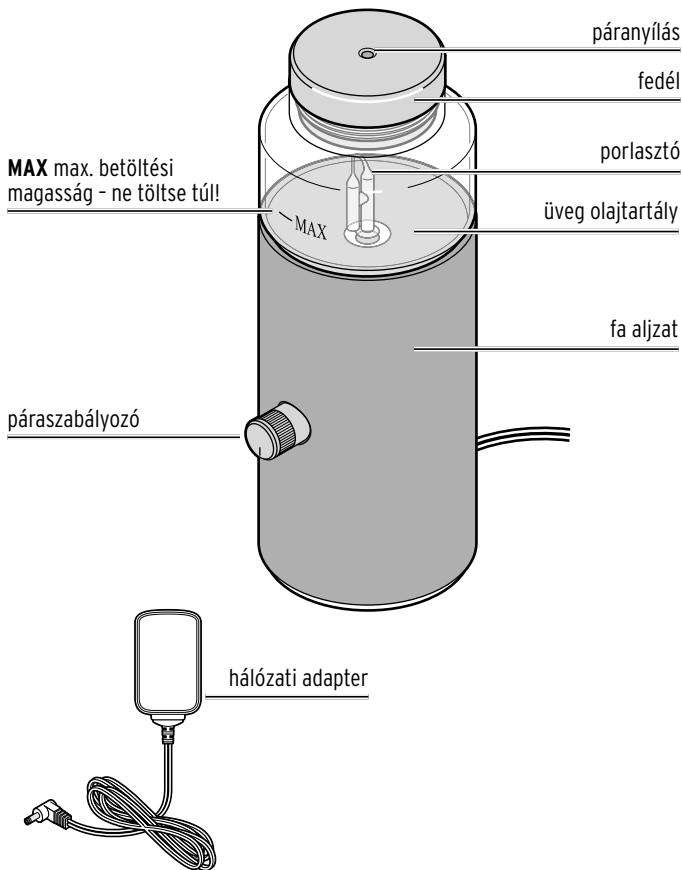
### **Anyagi károk**

- A készüléket szállítás közben mindig a fa aljzatnál, és ne csak a fedelénél fogva tartsa.
- Ne helyezze a készüléket forró felületre.

- Tartson elegendő távolságot a hőforrásoktól, mint pl. tűzhelylapoktól vagy sütőktől.
- Ne használjon szennyezett illóolajat.  
Ez kárt okozhat a készülékben.
- Helyezze a terméket egy szilárd, egyenes és nedvességre nem érzékeny felületre.
- Ne helyezze a készüléket közvetlenül polc vagy faliszekrény alá, illetve érzékeny tárgyak közvetlen közelébe. Ne irányítsa a páranylást tárgyakra. A pára következtében megromogálódhatnak.
- A használat után azonnal ürítse ki a készüléket. Ne a padlóra helyezze a készüléket, hanem magasabbra. Gondoskodjon arról, hogy ne tudjon felborulni vagy ne lehessen lerántani. Kikapcsolt állapotban is lehet még maradék olaj a készülékben, ami kifolyhat.
- Kizárólag a készülékhez tervezett és a gyártó által mellékelte tartozékokat használja.
- Ne fedje le a készüléket, pl. törölközővel, és ne használja takaró vagy párna alatt.
- Nem teljesen kizárt, hogy egyes lakkok, műanyagok vagy különböző bútorápoló szerek a készülék csúszásgátló talpait felpuhítják vagy károsítják. Szükség esetén helyezzen a termék alá csúszásmentes alátétet, így elkerülhető, hogy kellemetlen nyomok maradjanak a bútoron.
- A termék tisztításához ne használjon súroló hatású vagy maró tisztítószert, illetve kemény keféket és hasonlókat.



## Termékrajz (tartozékok)



## Üzembe helyezés



### VIGYÁZAT - sérülésveszély

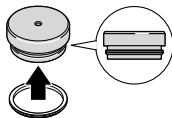
- Húzza ki a hálózati adaptert a csatlakozóaljzatból, mielőtt megtölti az olajtartályt.
- Soha ne próbálja meg megtölteni az olajtartályt a párányíláson keresztül.
- Csak 100%-os tisztaságú illóolajat használjon.

### Kicsomagolás

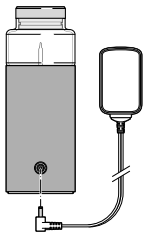
Óvatosan vegye ki a terméket a csomagolásból, és távolítson el minden csomagolóanyagot.

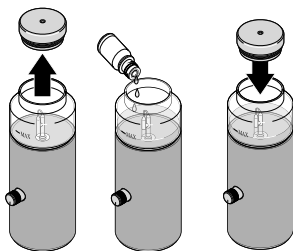
### A készülék csatlakoztatása és olaj betöltése

- ▷ Használat előtt ellenőrizze, hogy a tömítőgyűrű megfelelően helyezkedik-e el a fedélen. Ha leválna a tömítőgyűrű, egyszerűen csak tegye vissza, és használja tovább a fedelet úgy, mint eddig.



1. Csatlakoztassa a hálózati adaptert a készülék aljzatához.





2. Vegye le a fedelet.
3. Töltsön az olajtartályba kb. 10-15 csepp tetszőleges illóolajat - a maximális töltési magasságot (**MAX**) ne lépje túl!



Illóolajokat a kereskedelmi forgalomban szerezhet be. Vegye figyelembe a gyártó utasításait.

4. Tegye vissza a fedelet az olajtartályra.

5. Dugja be a hálózati adaptert egy könnyen elérhető csatlakozóaljzatba.

---

## Használat



### **FIGYELEM** - sérülésveszély

- Ha a készülék használata során nem éreznél jól magát, fájni kezdene a feje vagy hasonló, akkor azonnal kapcsolja ki a készüléket és szellőztesse ki a helyiséget.

### **Porlasztás be- és kikapcsolása**

- ▷ **Bekapcsolás:** Tekerje el a páraszabályozót a kívánt illatintenzitásnak megfelelően az óramutató járásával megegyező irányba. A gomb fokozatmentes szabályozást tesz lehetővé. A készülék 5 percig párologtat, majd 3 percig szünetel, azután megint párologtat 5 percig stb. Ha kevesebb pára távozik a készülékből, töltsön még bele olajat.

- ▷ Kikapcsolás: Tekerje el a páraszabályzót ütközésig az óramutató járásával ellentétes irányba.

A készülék 3 óra üzemidő elteltével automatikusan kikapcsol.



Az olaj 15-20 perc elteltével finom páráként lebeg egy kb. 40 m<sup>2</sup>-es helyiségben.

---

## Használat után



**VIGYÁZAT** - életveszély áramütés következtében

- A készüléket ne merítse vízbe vagy más folyadékba. Alulról nem kerülhet víz az elektromos részekbe.
- Húzza ki a hálózati adaptert a csatlakozóaljzatból és a készülékből, mielőtt eltávolítaná a maradék olajat vagy megtisztítaná a készüléket.

**TUDNIVALÓ** - anyagi károk

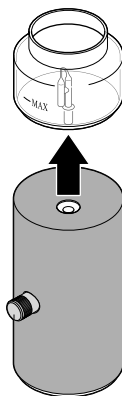
- A termék tisztításához ne használjon maró vegyszert, illetve agresszív vagy súroló hatású tisztítószert.

### Tisztítás és tárolása

- ▷ A **fa aljzatot** egy enyhén nedves kendővel törölje le.
- ▷ Tisztítsa meg a **fedél** és az **olajtartály** belsejét minden használat után egy puha, enyhén nedves kendővel. Alaposabb tisztításhoz leveheti a tömítőgyűrűt is a fedélről. Végül megfelelően helyezze vissza.
- ▷ Tisztítsa meg alaposan az **olajtartályt** legalább hetente egyszer.

Ehhez a következőképpen járjon el:

1. Vegye le a fedelet, és erővel húzza le az olajtartályt a fa aljzatról.
  2. Távolítsa el a maradék illóolajat, és tisztítsa meg az olajtartályt alkohollal (izopropillal).
  3. Tegye vissza az olajtartályt a fa aljzatra, és töltsen meg kb. 3 ml alkohollal. Kapcsolja be a diffúzort 15 percre.
  4. Ezután kapcsolja ki a diffúzort, öntse ki az alkoholt, majd kapcsolja be újra a készüléket, amíg elpárolog a benne maradt alkohol is.
  5. Ha így is marad benne illóolaj, akkor áztassa az olajtartályt egy fél napra enyhén mosogatószeres, meleg vízbe (max. 45 °C), majd öblítse ki tiszta vízzel. Ezután törölje meg egy száraz kendővel, és hagyja teljesen megszáradni, mielőtt visszatenné a fa aljzatra.
- ▷ Ha másik illóolajat akar használni, tisztítsa meg az olajtartályt alaposan a fent leírtak szerint.
- ▷ Amikor nem használja a készüléket, száraz, hűvös helyen tárolja.



## Üzemzavar / Hibaelhárítás

---

- A készülék nem működik, nem távozik pára.
  - Csatlakoztatva van a hálózati adapter a csatlakozóaljzathoz és a készülékhez?
  - Van elég illóolaj a tartályban?  
Szükség esetén töltsön még bele vizet.
  - Túl sok az olaj a tartályban? Öntsön ki annyi olajat a készülékből, amíg a mennyisége a **MAX** jelölés alá kerül.
  - Akadályozva van a pára távozása? Távolítsa el az esetlegesen akadályt okozó tárgyakat.
- 

### Műszaki adatok

Modell:	649 180
Diffúzor:	Modell: RA-037 Bemenet: 5,0 V DC, 0,5 A Helyiségméret: kb. 40 m <sup>2</sup> -ig Működési idő: max. 3 óra Környezeti hőmérséklet: +10 és +40 °C között
Hálózati adapter:	Modell: HS0500500V Guangdong Huasheng Electronic Technology Co., Ltd. Bemenet: 100-240 V ~ 50/60 Hz, 0,15 A Kimenet: 5,0 V DC $\text{---}$ 0,5 A 2,5 W $\ominus$ $\bullet$ $\oplus$ (a $\text{---}$ szimbólum egyenáramot jelöl) (a $\ominus$ $\bullet$ $\oplus$ szimbólum megadja a csatlakozó polaritását) Érintésvédelmi osztály: II <input type="checkbox"/>

---


## Hulladékkezelés

A termék és a csomagolás értékes, újrahasznosítható anyagokból készültek. Az anyagok újrahasznosítása csökkenti a hulladék mennyiségét és kíméli a környezetet.

A **csomagolóanyagok** eltávolításakor ügyeljen a szelektív hulladékgyűjtésre. Papír, karton és könnyű csomagolóanyagok gyűjtéséhez használja a helyi gyűjtőhelyeket.



Ezzel a jellel ellátott **készülékek** nem kerülhetnek a háztartási hulladékba!

Önt törvény kötelezi arra, hogy régi, nem használatos készülékét  a háztartási hulladéktól különválasztva ártalmatlanítsa.

Az elektromos készülékek veszélyes anyagokat tartalmaznak, amelyek nem megfelelő tárolás és ártalmatlanítás esetén károsíthatják a környezetet és az egészséget. Régi készülékeket díjmentesen átvevő gyűjtőhelyekkel kapcsolatban az illetékes települési vagy városi hivataltól kaphat felvilágosítást.



---

**Cikkszám: 649 180**

---

Gyártó: Jaxmotech GmbH, Ostring 60, 66740 Saarlouis, Germany (Németország)