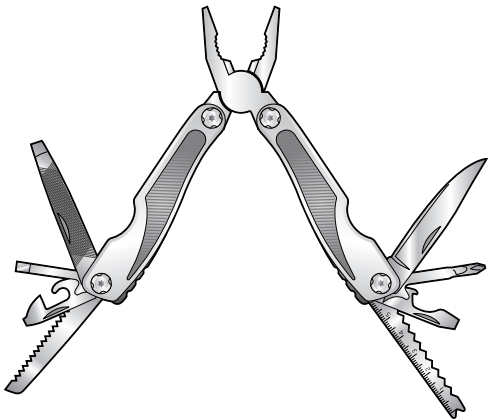



Tchibo

Többfunkciós szerszám



hu **Használati útmutató**

Tchibo GmbH D-22290 Hamburg · 83977HB11XVI · 2015-08 · 323 728

Kedves Vásárlónk!

A praktikus többfunkciós szerszám minden helyzetben segítségére lesz.

Kívánjuk, legyen öröme a termék használatában!

A Tchibo csapata

Biztonsági előírások

Figyelmesen olvassa el a biztonsági előírásokat. Az esetleges sérülések és károk elkerülése érdekében csak az útmutatóban leírt módon használja a terméket. Őrizze meg az útmutatót, hogy szükség esetén később ismét át tudja olvasni. Amennyiben megválna a terméktől, az útmutatót is adja oda az új tulajdonosnak.

Rendeltetés

- A szerszámmal könnyű szerelési munkák végezhetőek, és nem pótolja a professzionális munkaeszközöket.
- A terméket magáncélú használatra tervezték, ipari használatra nem alkalmas.
- A terméket csak nagykorú személyek használhatják.

VESZÉLY gyermekek esetében

- A termék nem játékszer. Ne hagyja, hogy a termék kisgyermek kezébe kerüljön, és kisgyermek számára nem elérhető helyen tárolja.
- A csomagolóanyagot gyermekektől tartsa távol. Többek között fulladásveszély áll fenn!

VESZÉLY - sérülésveszély

- A termék hegyes szerszámokkal és éles pengékkel van felszerelve. Legyen óvatos, ha kinyitja, összecsukja, használja vagy megtisztítja a szerszámot, nehogy megvágja magát, vagy becsípődjön az uja.

- Mindig csak egy szerszámot nyisson ki, és egy szerszámmal dolgozzon. A többi szerszámot csukja össze. A sérülések elkerülése érdekében nyissa ki a megfelelő szerszámot, majd csukja be a markolatokat, mielőtt dolgozni kezd vele. Használat előtt győződjön meg róla, hogy a szerszám bekatant a helyére.
- Amikor összezsukja a szerszámot, nem szabad az ujjának vagy más dolognak a szerszám és a markolat között lennie!
- Használat után mindig teljesen csukja össze a többfunkciós szerszámot.
- Ellenőrizze minden használat előtt, hogy nem sérült-e meg a szerszám. Nem szabad használni a többfunkciós szerszámot, ha megsérült.
- Ha a szabadban dolgozik a szerszámmal, csúszásmentes lábbelit ajánlatos viselni. Gondoskodjon arról, hogy biztosan álljon, ne vegyen fel szokatlan testtartást, és minden esetben tartsa meg egyensúlyát.

A sérülések elkerülése érdekében viseljen munkavédelmi kesztyűt.

Soha ne nyúljon a penge, fűrészlap vagy valamelyik másik szerszám útjába.

- Munkavégzés közben mindig legyen figyelmes, és ügyeljen a munkájára. Ne használja a többfunkciós szerszámot, ha nem tud koncentrálni, alkoholt fogyasztott, vagy gyógyszert vett be.

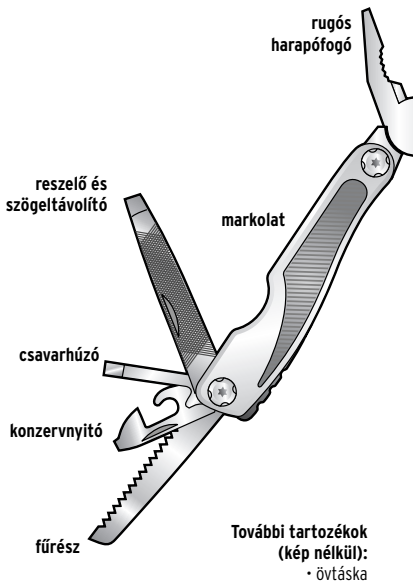
VIGYÁZAT - egészségkárosodás veszélye

- Egészségre káros hatású anyagot (pl. azbesztet) nem szabad fűrészelni, vágni vagy egyéb módon megmunkálni.
- Áram alatt lévő áramkörön ne végezzen munkát a szerszámmal.

FIGYELEM - anyagi károk

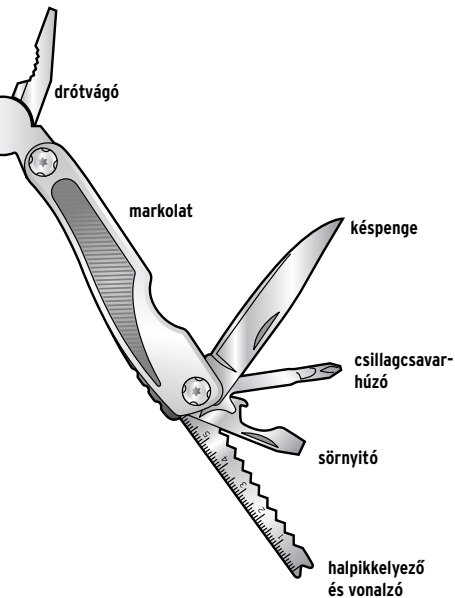
- Óvja nedvességtől a többfunkciós szerszámot.

Termékrajz



Cikkszám: HU 323 728

(tartozékok)



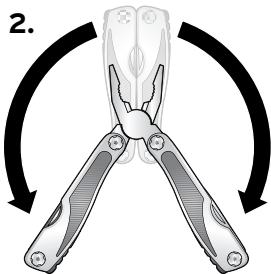
Használat

A szerszám kinyitása

1.

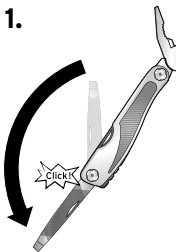


2.

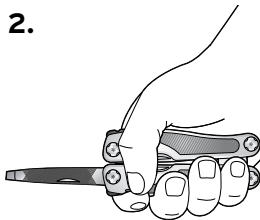


A szerszám (például a reszelő) használata

1.



2.



Tisztítás

- ▷ Rendszeresen tisztítsa meg a többfunkciós szerszámot, majd hagyja megszáradni, különösen akkor, hogyha nedves lett. Tisztítás után cseppentsen könnyű gépolajat vagy rozsdoldó olajat a csuklóvasakra.

Made exclusively for: Tchibo GmbH,
Überseering 18,
22297 Hamburg,
Germany
www.tchibo.hu

Fenntartjuk magunknak a jogot, hogy
a termékfejlesztés során műszaki és optikai
változtatásokat hajtsunk végre az árucikken.