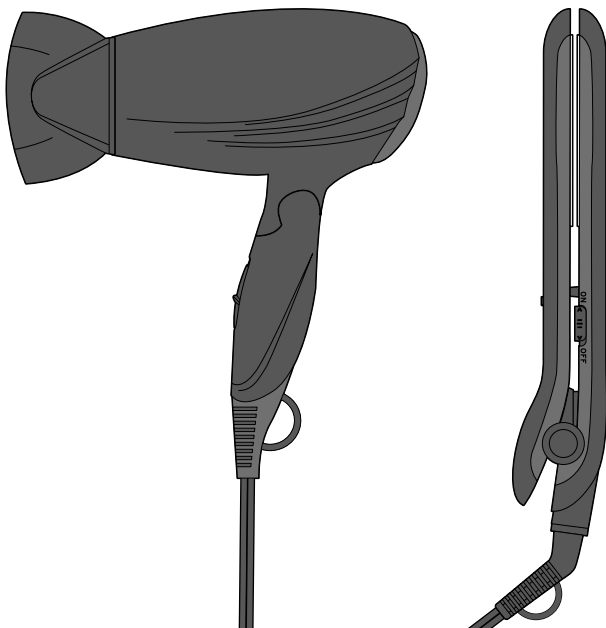


Hajformázó készlet



Kedves Vásárlónk!

Új hajformázó készlete fúvókával ellátott hajszárítóból és kerámia fűtőlapos hajvasalóból áll, amelyekkel kíméletesen készítheti el a frizuráját. A két készülék segítségével szinte minden frizurát elkészíthet.

A hajszárító helytakarékosan összecsukható, és a két készüléket használat után a praktikus tárolótáskában tárolhatja.

Így mindkét készülék mindig kéznél va, és nem foglalnak nagy helyet az útitáskában. Ideális tehát utazásokhoz is!

Reméljük, öröme telik a termék használatában!



Olvassa el az útmutatót! Fontos tanácsok -
tartsa meg későbbi használatra!

Tartalom

4 Megjegyzések az útmutatóhoz

5 Biztonsági előírások

9 Műszaki adatok

10 Termékrajz (tartozékok)

12 A hajszárító használata

13 A készülék be- és kikapcsolása

13 Hajformázó fúvócső

14 A hajvasaló használata

14 Fűtőlapok nyitása és zárása

15 A készülék be- és kikapcsolása

15 Hajvasalás

16 Tippek

16 Használat után

17 Tisztítás és tárolás

18 Üzemzavar / Hibaelhárítás

19 Hulladékkezelés

Megjegyzések az útmutatóhoz

A termék biztonsági műszaki megoldásokkal rendelkezik. Ennek ellenére figyelmesen olvassa el a biztonsági előírásokat, és az esetleges sérülések és károk elkerülése érdekében, csak az útmutatóban leírt módon használja a terméket.

Őrizze meg az útmutatót, hogy szükség esetén később ismét át tudja olvasni. Amennyiben megválnak a terméktől, az útmutatót is adja oda az új tulajdonosnak.

Az útmutatóban szereplő jelek:



Ez a jel sérülésveszélyre utal.



Ez a jel az elektromos áram használatából adódó sérülésveszélyre utal.



Ez a jel a készülék víz közelében való használata esetén fennálló veszélyekre figyelmeztet. A készüléket tilos víz közelében vagy vízben (pl. mosdókagylóban, zuhanyozóban, fürdőkádban) használni - áramütés veszélye áll fenn!



Olvassa el a használati útmutatót.

A **VESZÉLY** szó esetleges súlyos sérülésekre és életveszélyre utal.

A **VIGYÁZAT** szó sérülésekre és súlyos anyagi károokra utal.

A **FIGYELEM** szó könnyebb sérülésekre vagy rongálódásokra utal.



A kiegészítő információkat így jelöljük.

Biztonsági előírások

Rendeltetés

- A termék emberi haj szárításához és formázásához használható, állati szőrzetnek nem alkalmas. Műhajhoz használni tilos, mivel az nem kezelhető magas hőfokon, és többek között tűzveszély áll fenn.
- A termék száraz, belső helyiségekben használható.
- A termék magánjellegű felhasználásra alkalmas, üzleti célokra nem használható.

VESZÉLY gyermekek és készülékek kezelésére korlátozott mértékben képes személyek esetében

- Ezt a terméket 8 év feletti gyerekek és korlátozott fizikai, érzékeléssel vagy szellemi képességekkel bíró, vagy megfelelő gyakorlattal és/vagy tudással nem rendelkező személyek csak akkor használhatják, ha a használat közben felügyelik őket, vagy a készülék biztonságos használatát elmagyarázták nekik, és az ebből következő veszélyeket megértették.
- Gyermekek nem játszhatnak a készülékkel.
- A termék tisztítását és karbantartását gyermekek nem végezhetik.
- Az első használat előtt távolítsa el az összes csomagolóanyagot, és megfelelően ártalmatlanítsa. Ne engedje, hogy a csomagolóanyag gyermekek kezébe kerüljön.
Többek között fulladásveszély áll fenn!

VESZÉLY elektromos áram következtében

- A készülékeket soha ne merítse vízbe vagy más folyadékba. A készülékeket nem érheti nedvesség. Továbbá tartsa távol csepegtető, spriccelő víztől egyaránt, mivel ellenkező esetben áramütés veszélye áll fenn.
- Ne használja a készülékeket a szabadban.



- VIGYÁZAT:** Ne használja a készülékeket pl. fürdőkádban, mosdó-
kagylóban vagy más tartályokban található víz közelében. Ne
használja a készülékeket nedves kézzel, vagy ha nedves talajon áll.
Ha a fürdőszobában használja a készülékeket, használat után húzza ki
a hálózati csatlakozót a csatlakozóaljzathból. Víz közelében még akkor is
veszélyforrást jelentenek, ha ki vannak kapcsolva.
További védelemként a fürdőszobai áramkörbe olyan hibaáram-védőkapcsoló
(RCD = Residual-Current Circuit Device) felszerelése javasolt, amelynek névle-
ges kioldási árama nem haladja meg a 30 mA-t. Ezzel kapcsolatban kérje ki
szakember tanácsát.
- Ha a készülék az összes óvintézkedés ellenére vízbe esett volna, azonnal
húzza ki a hálózati csatlakozót a csatlakozóaljzathból. Soha ne nyúljon a
vízbe. Életveszély áll fenn áramütés következtében!
 - Tartsa távol a fém tárgyakat (pl. ékszert) a hajszárító légbeszívó rácsától,
hogy elkerülje a véletlen beszívást. Ellenkező esetben áramütés veszélye áll
fenn!
 - Ne dugjon semmilyen tárgyat a hajszárító nyílásaiba. A burkolat belsejében
feszültségvezető részek találhatóak, amelyek megérintése áramütést okozhat.
 - A hajszárítót kizárólag a mellékelt, eredeti kiegészítőkkal használja.
Ne használjon olyan kiegészítő alkatrészeket, amelyeket nem a gyártó
ajánlott, illetve a termék tartozékaként nem szerezhető be.
 - A tisztítás után várja meg, hogy a készülékek teljesen megszáradjanak,
csak azután használja ismét. Áramütés veszélye áll fenn!
 - Csak olyan, szakszerűen beszerelt csatlakozóaljzathoz csatlakoztassa
a készülékeket, amelynek a hálózati feszültsége és biztosítékvédelme
megegyezik a készülékek műszaki adataival.
 - A fürdőszobában ne használjon hosszabbítót, hogy vészhelyzetben gyorsan
elérhesse a hálózati csatlakozót.

- A csatlakozóaljzatnak könnyen elérhetőnek kell lennie, hogy szükség esetén gyorsan ki tudja húzni a hálózati csatlakozót. Úgy helyezze el a hálózati vezetéket, hogy senki ne botolhasson meg benne.
- A hálózati vezetéket nem szabad megtörni vagy összenyomni. A hálózati vezetéket tartsa távol forró felületektől és éles szélektől.
- Ne hagyja felügyelet nélkül az áramhálózathoz csatlakoztatott készülékeket.
- Húzza ki a hálózati csatlakozót a csatlakozóaljzataból, ha használat közben üzemzavar lép fel, a használat után, vihar esetén, mielőtt megtisztítja a terméket. Mindig a hálózat csatlakozót húzza, ne a hálózati vezetéket.
- Mivel hajszárítás, illetve hajformázás közben a hálózati vezeték az állandó mozgathatóság által erős igénybevételnek van kitéve, ellenőrizze rendszeresen, hogy az nem sérült-e meg. Ne tekerje a hálózati vezetéket a készülékek köré.
- Ne használja a készülékeket, ha a készüléken vagy a hálózati vezetéken sérülést észlel, illetve ha a készülék leesett.
- Semmilyen változtatást ne hajtson végre a terméken. Tilos felnyitni vagy saját kezűleg megjavítani a készülékeket, különben nem biztosított a készülékek további kifogástalan működése. A hálózati vezetéket is csak szakember cserélheti ki. Ha a hálózati vezeték megsérült, a veszélyek elkerülése érdekében azt csak a gyártó, annak ügyfélszolgálatosa vagy egy hasonlóan képzett szakember cserélheti ki. A szükséges javításokat bízza szakszervizre.

VIGYÁZAT - égési sérülések

- A készülék nagyon gyorsan felmelegszik, és a készülékben lévő fűtőlapok nagyon felforrósodnak a használat során. Tartsa megfelelő távolságban a fejbőrtől, a fültől és az arctól. Ne érjen a fűtőlapokhoz.
- A hajvasalót csak a csuklórésznél fogja meg, ne a fűtőlapoknál.
- A hajvasalót csak száraz hajon használja. A haj nem lehet nedves.

- A hajtincs közrefogása után legfeljebb 10 másodpercig tartsa zárva a fűtőlapokat. Ellenkező esetben a haj roncsolódhat.
- A hajvasaló és a hajszárító a hajformázó fúvókával együtt használat közben felforrósodik. Hagyja teljesen lehűlni a készülékeket, mielőtt levenné a hajformázó fúvókát, vagy megtisztítja, illetve elteszi a készülékeket. Égési sérülések, illetve tűzveszély áll fenn!

VIGYÁZAT - tűzveszély

- A fűtőlapok nagyon felforrósodnak. A készüléket felfűtés, használat és lehűlés közben mindig hőálló felületen tárolja. Úgy tegye le a készüléket, hogy a fűtőlapok ne érjenek más tárgyakhoz.
- Soha ne hagyja a bekapcsolt hajvasalót felügyelet nélkül. A felmelegedés és lehűlés közben se hagyja felügyelet nélkül.
- Ne takarja le a hajvasalót (pl. törölközővel), amíg be van kapcsolva vagy a fűtőlapok még melegek.

FIGYELEM - anyagi károk

- A termék tisztításához ne használjon maró vegyszert, illetve agresszív vagy súroló hatású tisztítószeret.

Műszaki adatok

Cikkszám: 633 915

Hajszárító

Modell: HD 327

Hálózati feszültség: 220-240V~, 50/60Hz


Teljesítmény: 1350-1600 W

Hajvasaló

Modell: HS 716

Hálózati feszültség: 220-240V~, 50/60Hz

Teljesítmény: 30 W

Érintésvédelmi osztály: II 

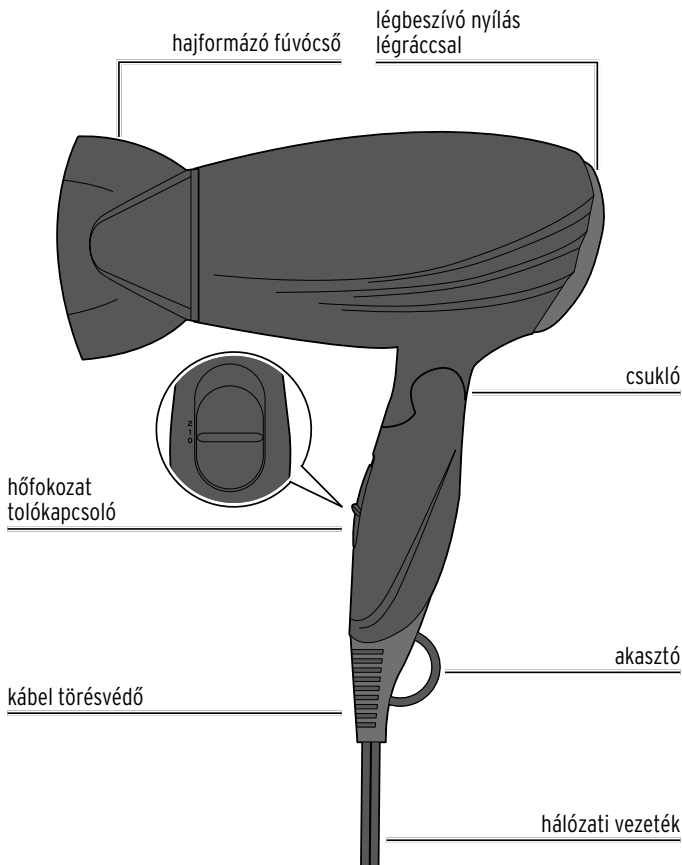
Környezeti hőmérséklet: +10 és +40 °C között

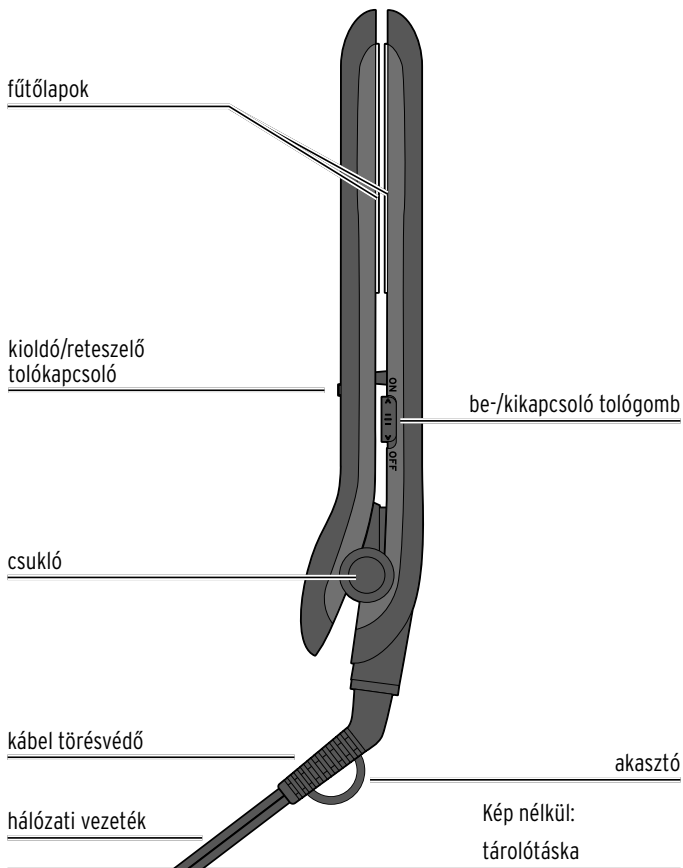
Gyártó: Jaxmotech GmbH
Ostring 60
66740 Saarlouis
Germany (Németország)

Fenntartjuk magunknak a jogot, hogy a termékfejlesztés során műszaki és optikai változtatásokat hajtsunk végre az árucikken.



Termékrajz (tartozékok)

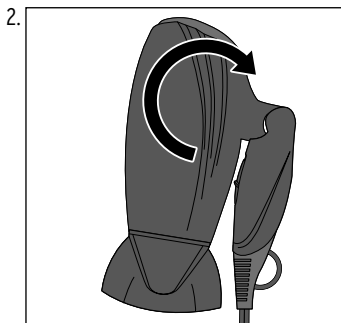




A hajszárító használata

i Az első használat során enyhe szagképződés fordulhat elő, ami nem jelenti a készülék hibás működését. Gondoskodjon megfelelő szellőzésről.

1. Hajmosás után először alaposan törölje meg a haját.
Kezét is gondosan törölje szárazra.



Szükség esetén nyissa szét a hajszárítót.

3. Dugja be a hálózati csatlakozót egy könnyen elérhető csatlakozóaljzatba.
Szükség szerint használja a hajszárítót a hajformázó fúvókával vagy anélkül.

▷ Helyezze a hajformázó fúvókát a készülékre. Érezhetően be kell kattannia.



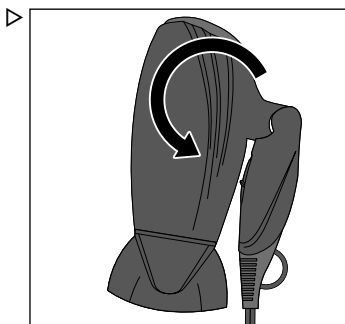
VIGYÁZAT - égési sérülések veszélye

A készülék és a hajformázó fúvóka használat közben felforrósodik.
Hagyja mindkettőt lehűlni, mielőtt leveszi a fúvókát.
Égési sérülés veszélye áll fenn!

▷ A hajformázó fúvóka levételéhez, egyszerűen húzza le azt.

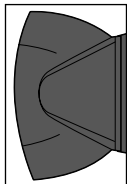
A készülék be- és kikapcsolása

- ▷ A készülék bekapcsolásához tolja a be-/kikapcsoló gombot az **1-es** (meleg, mérsékelt levegőáram), illetve a **2-es** (forró, erős levegőáram) pozícióba.
- ▷ A készülék kikapcsolásához tolja a be-/kikapcsoló gombot a **0-ra**.
- ▷ Használat után hagyja teljesen lehűlni a készüléket, mielőtt összecsupja és elpakolja a tárolótáskába.



Hajtsa össze a hajszáritót, ha el akarja tenni.

Hajformázó fúvócső



A hajformázó fúvóka lehetővé teszi a hajtincsek célirányos szárítását.

- ▷ Csavarjon fel egy tincset pl. egy körkefére, és irányítsa rá a fúvókát.

A hajvasaló használata



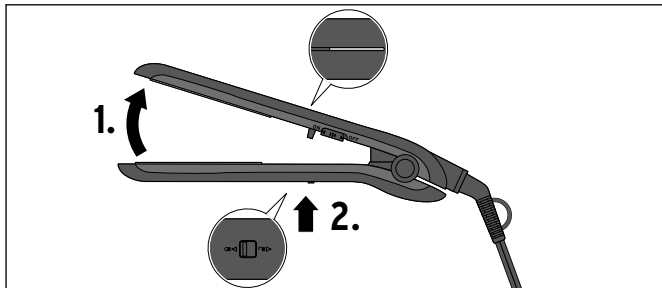
VIGYÁZAT - égési sérülések/tűzveszély

- A készülék nagyon gyorsan felmelegszik, és a készülékben lévő fűtőlapok nagyon felforrósodnak a használat során. Tartsa megfelelő távolságban a fejbőrtől, a fültől és az arctól. Ne érjen a fűtőlapokhoz.
- A készüléket felfűtés, használat és lehűlés közben mindig hőálló felületen tárolja. Úgy tegye le a készüléket, hogy a fűtőlapok ne érjenek más tárgyakhoz.
- A hajtincs közrefogása után legfeljebb 10 másodpercig tartsa zárva a fűtőlapokat. Ellenkező esetben a haj roncsolódhat.

Fűtőlapok nyitása és zárása

▷ Tolja a kioldó/reteszelő tolókapcsolót a  jelre.

A fűtőlapok automatikusan szétnyílnak, így a hajtincseket közéjük tudja helyezni.



▷ Használat után nyomja össze a fűtőlapokat, majd tolja a kioldó/reteszelő tolókapcsolót a  jelre.

A fűtőlapok így le vannak zárva.

A készülék be- és kikapcsolása

- ▷ A bekapcsoláshoz tolja a be-/kikapcsoló tologombot az **ON** állásba, a kikapcsoláshoz az **OFF** állásba.

Hajvasalás

Hajvasalás közben a haj nagyon magas hőmérsékletnek lesz kitéve, ezért vegye figyelembe a következő tanácsokat:

- Válasszon olyan sampont vagy más hajápoló termékeket, amelyek hidratálják a haját.
- **Hajvasalás előtt vigyen fel a hajra hővédő terméket.** Megfelelő termékek beszerezhetők a fodrászüzletekben vagy a jól felszerelt drogériákban.
- Hajvasalás előtt ne használjon hajformázó termékeket.
- A hajvasalás előtt a haj legyen tiszta és száraz. A haj semmi esetben sem lehet nedves!
 1. A hajformázás előtt fésülje ki a haját, hogy eltávolítsa a gubancokat stb. Dús haj esetén célszerű a tincseket hajcsattal szétválasztani.
 2. Vegyen egy széles tincset, és helyezze a hajtő közelében a nyitott, felfűtött fűtőlapok közé.

3.



Enyhe nyomással nyomja össze a hajvasalót. Lassan és egyenletesen húzza a készüléket a haj vége felé.

4. Szükség esetén ismétlje meg 20 másodperc múlva, amíg eléri a kívánt eredményt.
5. Ismétlje meg a folyamatot tincsről tincsre.
6. Hagyja teljesen lehűlni a haját, mielőtt megfésülné, így marad meg a haj simasága.
7. Szükség esetén rögzítse a frizurát megfelelő hajformázó termékkel.

Tippek

- A szokatlan mozdulatot gyakorolja a hideg hajsimítóval.
- Nagyobb volumen eléréséhez húzza a hajvasalót egy kissé befelé irányított, forgó mozdulattal felfelé.
- Vasalás után a haj forró. Legyen óvatos.

Használat után

- ▷ Kapcsolja ki a hajvasalót, majd helyezze hűálló felületre, és hagyja teljesen lehűlni.
Ügyeljen arra, hogy lehűlés közben senki ne érintse meg véletlenül a készülék még forró részeit!



- Szétnyitott állapotban a fűtőlapok gyorsabban lehűlnek.
A fűtőlapokat hűtés közben is összezárhatja, ezzel minimalizálhatja annak kockázatát, hogy valaki véletlenül megérintse a forró alkatrészeket.

Tisztítás és tárolás



VESZÉLY - életveszély áramütés következtében

- A készülékeket ne helyezze vízbe vagy egyéb folyadékba, mivel ellenkező esetben áramütés veszélye áll fenn.
- Tisztítás előtt kapcsolja ki a készüléket.
- Ne tekerje a hálózati vezetékét a készülékek köré.



VIGYÁZAT - égési sérülések/tűzveszély

Hagyja teljesen lehűlni a készüléket, mielőtt megtisztítja vagy elrakja. Ne érjen a fűtőlapokhoz. Csak a hátsó részénél fogja meg a készüléket.

FIGYELEM - anyagi károk

A termék tisztításához ne használjon maró vegyszert, illetve agresszív vagy súroló hatású tisztítószeret.

1. Távolítsa el az esetleges hajszalakat és szöszöket a légbeszívó nyílásból.
2. Szükség esetén törölje át a burkolatot egy enyhén nedves kendővel. Ügyeljen arra, hogy ne kerüljön víz a készülékek belsejébe.
3. Hajtsa össze a hajszártítót.
4. Hajtsa össze a hajvasalót, és reteszelve le a fűtőlapokat.
5. A készülékeket a mellékelt tárolótáskában egy száraz helyen tárolja, ahol gyermekek nem férnek hozzá.

Üzemzavar / Hibaelhárítás

A készülék nem működik.

- Be van dugva a hálózati csatlakozó a csatlakozóaljzatba?
 - Bekapcsolt a túlhevülés elleni védelem.
 - ▷ Kapcsolja ki a készüléket, és hagyja lehűlni percig, mielőtt ismét bekapcsolná.
-


Hulladékkezelés

A termék és a csomagolás értékes, újrahasznosítható anyagokból készültek. Az anyagok újrahasznosítása csökkenti a hulladék mennyiségét és kíméli a környezetet.

A **csomagolóanyagok** eltávolításakor ügyeljen a szelektív hulladékgyűjtésre. Papír, karton és könnyű csomagolóanyagok gyűjtéséhez használja a helyi gyűjtőhelyeket.



Ezzel a jellel ellátott **készülékek** nem kerülhetnek a háztartási hulladékba!

Önt törvény kötelezi arra, hogy régi, nem használatos készülékét  a háztartási hulladéktól különválasztva ártalmatlanítsa. Az elektromos készülékek veszélyes anyagokat tartalmaznak, amelyek nem megfelelő tárolás és ártalmatlanítás esetén károsak lehetnek a környezetre és az egészségre. Régi készülékeket díjmentesen átvevő gyűjtőhelyekkel kapcsolatban az illetékes települési vagy városi hivataltól kaphat felvilágosítást.

Cikkszám:

633 915

Modell:

HD 327 (hajszárító)

HS 716 (hajvasaló)

Gyártó:

Jaxmotech GmbH

Ostring 60

66740 Saarlouis

Germany (Németország)