

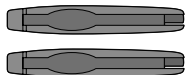
Tchibo

Kerékpár defektjavító készlet

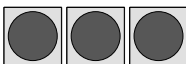
 Használati útmutató

Cikkszám: 637 700

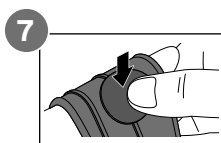
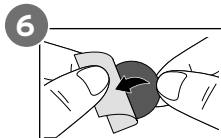
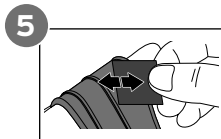
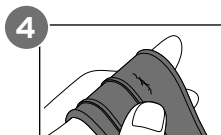
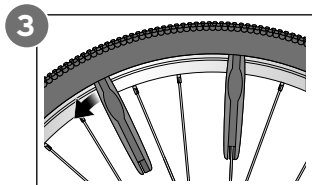
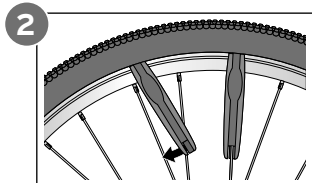
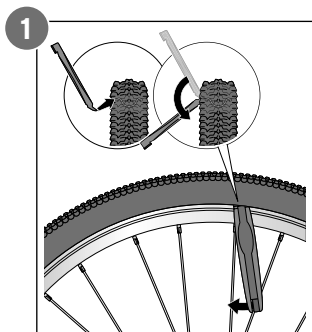
2x
gumileszedő



3x
folt Ø 2,5 cm



1x
dörzspapír



Rendeltetés

A termék a kerékpár gumiján szükséges kisebb foltok megjavítására szolgál, ha úton van.

A terméket magánjellegű használatra tervezték, üzleti célokra nem alkalmas.

VESZÉLY gyermekek esetében

A termék nem játékszer. Tartsa távol a gyermekeket a terméktől, és olyan helyen tárolja, ahol gyermekek nem férhetnek hozzá.

Defekt esetén szerelje ki a kereket:

1. Távolítsa el a szelepszapkát, a felső szelepanyát és a szelepet.
2. Nyomja be a külső gumit a szelep felett, és csavarja le az alsó szelepanyát.
3. A 2 gumileszedővel emelje a külső gumit - a szelep közelében kezdve - a felni pereme fölé (**1-3. ábra**).
4. Vegye ki a tömlőt, és keresse meg a lyukat (**4. ábra**).
5. A sérült területet dörzsölje fel a dörzsapárral (**5. ábra**).
6. Ragassza fel a foltot, és nagy erővel nyomja rá (**6-7. ábra**).
7. A visszaszerelés előtt ellenőrizze, hogy nincs-e idegen tárgy a külső gumiban. A sérülések elkerülése érdekében a legjobb, ha a külső gumi belsejében végighúzza egy ruhát. Szükség esetén húzza ki az idegen testet.

8. Tömlő behelyezése: Először húzza át a szelepszárat a felnin lévő megfelelő lyukon. Csavarja rá néhány fordulatot az alsó szelepanyát (még ne húzza meg), és helyezze vissza a szelepet.

9. Pumpáljon egy kis levegőt tömlőbe, majd a tömlőt helyezze a felnire.


10. Húzza a külső gumit (a szelepnél kezdve) a felnire.

Közben nyomja be a szelepszárat a külső gumiba úgy, hogy a tömlő ne szoruljon be.

11. Igazítsa ki a gumiabroncsot.

A gumiabroncson található kerületi jelnek a felnitől körös-körül azonos távolságra kell lennie.

12. Fújja fel teljesen a gumit, és húzza meg az alsó szelepanyát.

 Ha a gumiabroncson forgásirány-jelölés van (pl. nyíl), akkor a gumiabroncs és a kerék felszerelésekor vegye figyelembe az irányt.

A kerék beszerelésekor ügyeljen arra is, hogy a lánc kellően feszes legyen.

A láncot nem szabad 1-1,5 cm-nél nagyobb mértékben felfelé vagy lefelé nyomni.



www.tchibo.hu/utmutatok