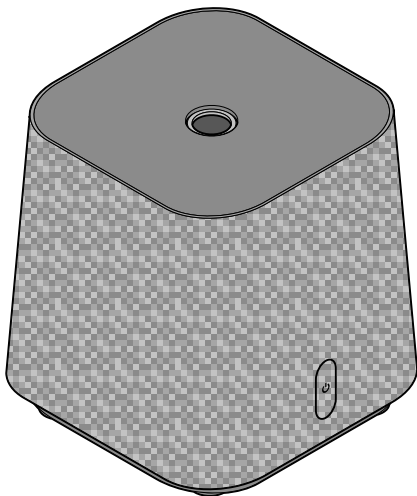


# Aromadiffúzor



**Kedves Vásárlónk!**

**Új aromadiffúzora kellemes közérzetről gondoskodik: A készülék a vízből és a hozzáadott illatanyagokból ultrahang segítségével nagyon finom párárt készít.**

**Kívánjuk, hogy lelje örömét a termék használatában.**

---

## **Tartalom**

<b>2</b>	<b>Tartalom</b>	<b>12</b>	<b>Használat</b>
<b>3</b>	<b>Megjegyzések az útmutatóhoz</b>	12	Készülék be-/kikapcsolása
<b>4</b>	<b>Biztonsági előírások</b>	<b>13</b>	<b>Használat után</b>
<b>9</b>	<b>Termékrajz (tartozékok)</b>	13	Víz kiöntése
<b>10</b>	<b>Üzembe helyezés</b>	14	Tisztítás
10	Kicsomagolás	<b>14</b>	<b>Üzemzavar / Hibaelhárítás</b>
10	Hálózati adapter csatlakoztatása	<b>15</b>	<b>Hulladékkezelés</b>
11	Víztartály feltöltése	<b>16</b>	<b>Műszaki adatok</b>
11	Készülék csatlakoztatása az áramhálózatra		

## Megjegyzések az útmutatóhoz

A termék biztonsági műszaki megoldásokkal rendelkezik. Ennek ellenére figyelmesen olvassa el a biztonsági előírásokat, és az esetleges sérülések és károk elkerülése érdekében, csak az útmutatóban leírt módon használja a terméket.

Őrizze meg az útmutatót, hogy szükség esetén később ismét át tudja olvasni.

Amennyiben megváltik a terméktől, az útmutatót is adja oda az új tulajdonosnak.

Az útmutatóban szereplő jelek:



Ez a jel sérülésveszélyre utal.



Ez a jel az elektromos áram használatából adódó sérülésveszélyre figyelmeztet.

A **VESZÉLY** szó esetleges súlyos sérülésekre és életveszélyre utal.

A **VIGYÁZAT** szó sérülésekre és súlyos anyagi károokra utal.

A **FIGYELEM** szó könnyebb sérülésekre vagy rongálódásokra utal.



A kiegészítő információkat így jelöljük.

## Biztonsági előírások

### Rendeltetés

- A termék a helyiség illatának javítására szolgál. Helyiségek párásítására nem alkalmas.
- A termék kizárólag zárt helyiségekben történő magánhasználatra lett kialakítva. Nem alkalmas üzleti vagy terápiás célokra.
- A terméket inhalátorként használni tilos.

### VIGYÁZAT - egészségügyi kockázatok

- Ha légúti vagy tüdőbetegségben szenved, a készülék használata előtt egyeztessen orvosával.
- Ha a készülék használata során nem érezne jól magát, fájni kezdene a feje vagy hasonló, akkor azonnal kapcsolja ki a készüléket és szellőztesse ki a helyiséget.
- A készülékben csak ilyen típusú készülékekhez ajánlott, vízben oldódó illataromákat használjon. Más anyagok esetleg mérgező vagy egészségre káros anyagokat tartalmazhatnak, allergiás reakciókat válthatnak ki vagy tűzveszélyt jelenthetnek.
- A használat után azonnal ürítse ki a készüléket, és az újabb használatra töltsön friss vizet bele, hogy elkerülje a csíráképződést.
- Vegye figyelembe, hogy a magas páratartalom elősegítheti a környezetben található biológiai organizmusok elszaporodását.
- A vízben vagy a készülék használatának vagy tárolásának környezetében lévő mikroorganizmusok elszaporodhatnak a víztartályban és a levegőbe kerülhetnek, ahol jelentős egészségügyi kockázatot jelentenek, ha nem cseréli ki 3 naponta a vizet és nem tisztítja meg alaposan a víztartályt.

- Ürítse ki és tisztítsa meg, mielőtt elpakolja a készüléket, és a következő használat előtt tisztítsa meg.

### **VESZÉLY gyermekek és készülékek kezelésére korlátozott mértékben képes személyek esetében**

- Ezt a készüléket 8 év feletti gyerekek és korlátozott fizikai, érzékeléssel vagy szellemi képességekkel bíró, vagy megfelelő gyakorlattal és tudással nem rendelkező személyek csak akkor használhatják, ha felügyelik őket, vagy a készülék biztonságos használatát elmagyarázták nekik, és az ebből következő veszélyeket megértették.
- A készülék tisztítását gyerekek nem végezhetik, kivéve ha 8 évesnél idősebbek és a folyamat közben felügyelik őket. A készülék karbantartást nem igényel. A készüléket és a csatlakozókábelt a készülék bekapcsolásától egészen a teljes kihűléséig tartsa távol 8 év alatti gyermekektől.
- Ne engedje, hogy a csomagolóanyag gyermekek kezébe kerüljön. Többek között fulladásveszély áll fenn!

### **VESZÉLY elektromos áram következtében**

- A víztartályt vízzel kell feltölteni. Azonban az aljzat, a hálózati adapter és a csatlakozókábel áramütés veszélye miatt nem érintkezhet vízzel. Ezért ne állítsa a készüléket például egy mosdó vagy mosogató közelébe. Soha ne használja a készüléket a szabadban vagy nedves helyiségben (pl. szaunában vagy fürdőszobában).
- Soha ne merítse az aljzatot vízbe vagy más folyadékba. Alulról nem kerülhet víz az elektromos részekbe.
- Ne működtesse a készüléket nedves kézzel.
- Az esetlegesen kifolyt vizet azonnal törölje fel, nehogy érintkezzen az elektromos részekkel.

- A készülék környéke nem lehet vizes vagy nedves. Ha nedvesség képződne, akkor kapcsolja ki a készüléket egy időre, majd ismét be. Ügyeljen arra, hogy a környezetében található jó nedvszívóképességű anyagok, például szőnyegek, függönyök, lepedők vagy terítők ne legyenek nedvesek.
- Soha ne üzemeltesse a készüléket felügyelet nélkül.
- Ha nem használja a készüléket, soha ne hagyjon vizet a víztartályban.
- Csak olyan, szakszerűen beszerelt csatlakozóaljzathoz csatlakoztassa a készüléket, amelynek hálózati feszültsége megegyezik a termék műszaki adataival.
- A csatlakozókábelt nem szabad megtörni vagy összenyomni. A csatlakozókábelt tartsa távol forró felületektől és éles szélektől.
- Ne használja a készüléket, ha magán a készüléken, a hálózati adapteren vagy a csatlakozókábelen sérülés látható, vagy ha a készülék leesett.
- A víztartályt tilos túltölteni.
- Ne üzemeltesse a készüléket a víz nélkül.
- Húzza ki a hálózati adaptert a csatlakozóaljzathoz, ...  
 ... mielőtt vizet tölt a víztartályba vagy kiüríti azt,  
 ... ha nem használja a készüléket,  
 ... ha használat közben üzemzavar lép fel,  
 ... vihar esetén,  
 ... mielőtt megtisztítja a készüléket.  
 Mindig a hálózati adaptert húzza, ne a csatlakozókábelt.
- A csatlakozóaljzatnak könnyen elérhetőnek kell lennie, hogy szükség esetén gyorsan ki tudja húzni a hálózati adaptert. Úgy helyezze el a csatlakozókábelt, hogy senki ne botolhasson meg benne.
- Semmilyen változtatást ne hajtson végre a terméken. A készüléken vagy a hálózati adapteren szükséges javításokat bízva szakszervizre.

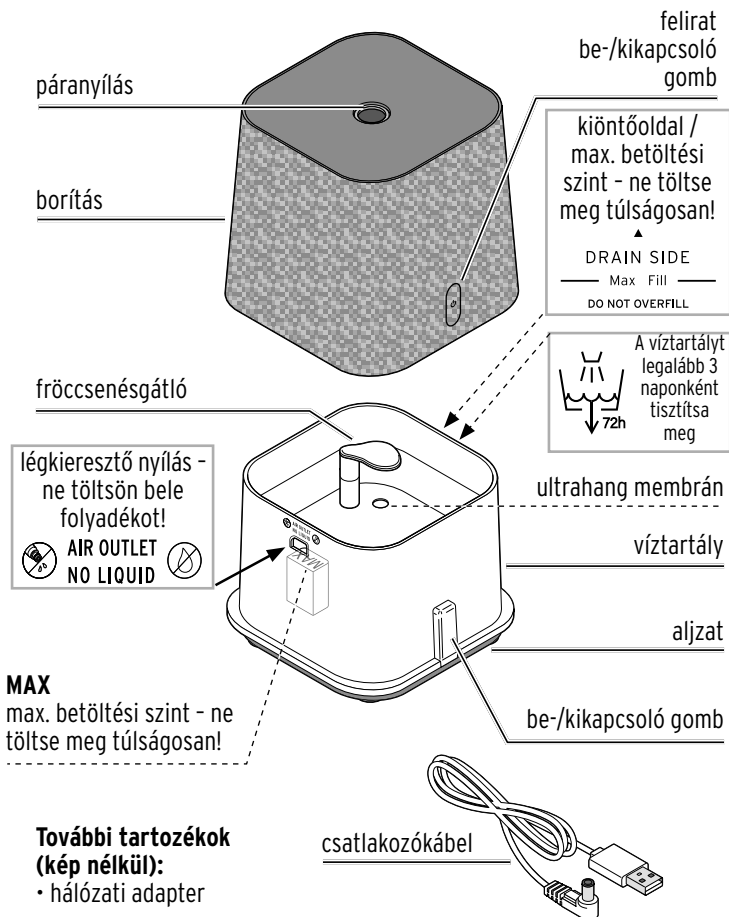
## **FIGYELEM - sérülések és anyagi károk**

- Legyen óvatos, ha feltöltött víztartállyal szállítja a készüléket, hogy ne folyjon ki víz és ne érjen az elektromos alkatrészekhez. Lehetőleg a borítás nélkül szállítsa, hogy szemmel tarthassa a vízszintet.
- A készüléket szállítás közben mindig az aljzatnál, és ne a borításnál fogva fogja meg - a borítás csak lazán rá van helyezve.
- A készülék működése közben soha ne vegye le a borítást. Üzemelés közben ne töltsön bele vizet vagy aromaillatot. Mindig először kapcsolja ki a készüléket, majd húzza ki a hálózati adaptert a csatlakozóaljzattól. Csak ezután vegye le a borítást.
- Ne helyezze a készüléket forró felületre.
- Azt ajánljuk, hogy desztillált (ionmentes/ásványtalanított) vizet használjon, hogy megelőzze a vízkőlerakódást a készülékben. Azonban tiszta, friss (ivóvíz minőségű) csapvizet is tölthet a tartályba.
- Ne töltsön 45 °C-nál melegebb vizet a készülékbe.
- Tartsa távol a készüléket a hőforrásoktól, pl. tűzhelytől vagy sütőtől.
- Ne használjon szennyezett vizet.  
Ez kárt okozhat a készülékben.
- Helyezze a párasítót egy szilárd, egyenes és nedvességre nem érzékeny felületre. Különösen vízkőtartalmú víz / aromák használata során jöhet létre lecsapódás/lerakódás.
- Ne helyezze a készüléket közvetlenül polc vagy faliszekrény alá, illetve érzékeny tárgyak közvetlen közelébe. Ne irányítsa a párányílást tárgyakra. A pára következtében megrongálódhatnak.
- Kerülje el a víz okozta károkat: A használat után azonnal ürítse ki a készüléket. Ne a padlóra helyezze a készüléket, hanem magasabbra. Gondoskodjon arról, hogy ne tudjon felborulni vagy ne lehessen lerántani. Kikapcsolt állapotban is lehet még maradék víz a készülékben, ami kifolyhat.

- Ne használjon olajtartalmú aromákat (pl. eukaliptuszosolaj), mivel ezek kárt okozhatnak a készülékben. Csak vízben oldódó aromaillatokat használjon.
- Kizárólag a készülékhez tervezett és a gyártó által mellékelte tartozékokat használja.
- Ne fedje le a készüléket, pl. törölközővel, és ne használja takaró vagy párna alatt.
- A készülék alján található szellőzőnyílásokat tartsa tisztán, óvja portól és szennyeződésektől.
- Nem zárható ki teljesen, hogy egyes lakkok, műanyagok vagy bútorápoló szerek a készülék csúszásgátló talpait felpuhítják vagy károsítják. Szükség esetén helyezzen a termék alá csúszásmentes alátétet, így elkerülhető, hogy kellemetlen nyomok maradjanak a bútoron.
- A termék tisztításához ne használjon súroló vagy maró hatású tisztítószer, illetve kemény kefét és hasonlókat.



## Termékrajz (tartozékok)



## Üzembe helyezés



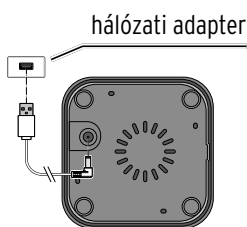
### VIGYÁZAT - sérülésveszély

- Mielőtt megtölti a víztartályt, húzza ki a hálózati adaptert a csatlakozóaljzatból.
- Soha ne próbálja meg megtölteni a víztartályt a párányíláson keresztül.
- Kizárólag vízbázisú aromaillatokat használjon.

### Kicsomagolás

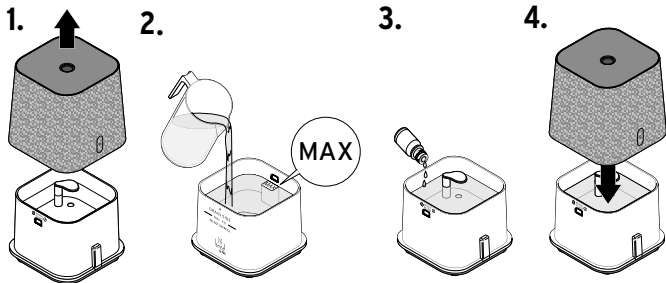
Óvatosan vegye ki a terméket a csomagolásból, és távolítson el minden csomagolóanyagot.

### Hálózati adapter csatlakoztatása



▷ Dugja be a csatlakozókábel egyik végét a készülék alján található csatlakozóaljzatba, és a másik végét a hálózati adapter aljzatába. **Még ne dugja be a hálózati adaptert a csatlakozóaljzatba!**


## Vízartály feltöltése



1. Távolítsa el a borítást.

2. Töltse fel a vízartályt langyos vízzel (friss ivóvíz vagy desztillált/ ásványtalanított víz). Maximális betöltési mennyiség kb. 120 ml.

3. Adjon 2-3 csepp (vízbázisú) aromaillatot a vízhez.

 Az aromaillatok a kereskedelmi forgalomban kaphatók. Vegye figyelembe a gyártó utasításait.

4. Helyezze vissza a borítást az aljatra.

## Készülék csatlakoztatása az áramhálózatra

▷ Dugja be a hálózati adaptert egy könnyen elérhető csatlakozó-aljzatba.

## Használat



### **VIGYÁZAT** - sérülésveszély

- Ha a készülék használata során nem érezné jól magát, fájni kezdene a feje vagy hasonló, akkor azonnal kapcsolja ki a készüléket és szel-  
lőztesse ki a helyiséget.

### **Készülék be-/kikapcsolása**

▷ Nyomja meg a be-/kikapcsoló gombot  ...

... **1-szer** a folyamatos párásításhoz,

... **2-szer** az időszakos párásításhoz (30 s be / 30 s ki)

... **3-szor** a kikapcsoláshoz.

Kb. 3 órás folyamatos használat után, vagy ha elfogyott a víz, akkor a készülék automatikusan kikapcsol.

## Használat után



**VIGYÁZAT** - egészségkárosodás

- A használat után azonnal ürítse ki a készüléket, hogy megelőzze a csíráképződést



**VESZÉLY** - életveszély áramütés következtében

- Soha ne merítse az aljzatot vízbe vagy más folyadékba. Alulról nem kerülhet víz az elektromos részekbe.
- A maradék víz kiöntése és a készülék tisztítása előtt húzza ki a hálózati adaptert a csatlakozóaljzattól, és kapcsolja ki a készüléket.

**FIGYELEM** - anyagi károk

- A vizet ne a víztartály oldalán öntse ki a készülékből, mert ott található a légkieresztő nyílás, hanem az azzal szemben található oldalon (lásd a **DRAIN SIDE** jelölést).
- A termék tisztításához ne használjon maró vegyszert, illetve agresszív vagy súroló hatású tisztítószeret.

### Víz kiöntése

légkieresztő nyílás - ne töltjön bele folyadékot!

kiöntő oldal



1. Kapcsolja ki a készüléket.
2. Húzza ki a hálózati adaptert a csatlakozóaljzattól és a készülékből.
3. Távolítsa el a borítást, és öntse ki a maradék vizet a lefolyóba.

## Tisztítás

- ▷ Törölje át a készüléket - különösen a borítás belső részét és a víztartályt, de az ultrahang membránt ne! - minden használat után egy puha, enyhén nedves kendővel.
- ▷ A víztartály belsejében található ultrahang membránt egy vattapárnával tisztítsa meg.
- ▷ Az alapos tisztításhoz töltsön kb. 120 ml kézmeleg vizet és 1 tk. háztartási ecetet a víztartályba. Hagyja az oldatot kb. 5 percig hatni, majd öntse ki. Ezután a fent leírt módon törölje ki a készüléket.
- ▷ Amikor nem használja a készüléket, száraz, hűvös helyen tárolja.

---

## Üzemzavar / Hibaelhárítás

- 
- |                                  |  |
|----------------------------------|--|
| • Nem működik, nem távozik pára. | • Csatlakoztatva van a hálózati adapter a csatlakozóaljzathoz és a készülékhez?                                      |
|                                  | • Elég víz van a tartályban?<br>Szükség esetén töltsön még bele vizet.   |
|                                  | • Túl sok víz van a víztartályban? Öntsön ki annyi vizet a készülékből, amíg a vízmennyiség a MAX jelölés alá kerül. |
|                                  | • Akadályozva van a pára távozása a készülékből? Távolítsa el az esetlegesen akadályt okozó tárgyakat.               |
-

## Hulladékkezelés

A termék és a csomagolás értékes, újrahasznosítható anyagokból készültek. Az anyagok újrahasznosítása csökkenti a hulladék mennyiségét és kíméli a környezetet.

A **csomagolóanyagok** eltávolításakor során ügyeljen a szelektív hulladékgyűjtésre. Papír, karton és könnyű csomagolóanyagok gyűjtéséhez használja a helyi gyűjtőhelyeket.



Ezzel a jellel ellátott **készülékek** nem kerülhetnek a háztartási hulladékba!

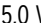
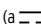
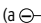

Önt törvény kötelezi arra, hogy régi, nem használatos

készülékét a háztartási hulladéktól különválasztva ártal-

matlanítsa. Az elektromos készülékek veszélyes anyagokat tartalmaznak, amelyek nem megfelelő tárolás és ártal-

matlanítás esetén károsak lehetnek a környezetre és az egészségre. Régi készülékeket díjmentesen átvevő gyűjtőhelyekkel kapcsolatban az illetékes települési vagy városi hivataltól kaphat felvilágosítást.

## Műszaki adatok

Modell:	636 188
Hálózati adapter:	Modell: GQ05B-050100-ZG Dong Guan City GangQi Electronic Co., Ltd. Bemenet: AC 100-240V ~ 50/60 Hz, 0,3 A max. Kimenet: 5,0 V  1,0 mA 5,0 W (a  szimbólum egyenáramot jelöl) (a  szimbólum megadja a csatlakozó polaritását) Átlagos hatékonyság üzemelés közben: $\geq 76,20\%$ Teljesítményfelvétel nulla terhelésnél: $\leq 0,06\text{ W}$
Érintésvédelmi osztály:	II 
Helyiségméret:	kb. 15-25 m <sup>2</sup> -ig
Környezeti hőmérséklet:	+10 és +40 °C között



---

**Cikkszám: 636 188**

---

Gyártó:  
Beurer GmbH, Söflinger Straße 218, 89077 Ulm, Germany (Németország)