

Energiafogyasztást mérő készülék

hu Használati útmutató

hu

Biztonsága érdekében !

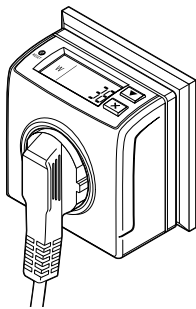
- Az energiafogyasztást mérő készülék a háztartási elektromos készülékek energiafogyasztásának mérésére szolgál.
- A termék száraz, belső helyiségekben használható.
- A termék magánjellegű felhasználásra alkalmas, üzleti célokra nem használható.
- A terméket csak mérsékelt éghajlati körülmények között használja.
- Hálózati kábel nélküli készülékeket (pl. közvetlenül a csatlakozóaljzatba dugható akkumulátoros lámpákat vagy akkumulátortöltőket) a termékhez csatlakoztatni tilos.
- A gyermekek nem ismerik fel az elektromos készülékek szakszerűlen kezeléséből eredő veszélyeket. Ezért a terméket gyermekektől tartsa távol.
- Ne engedje, hogy a csomagolóanyag gyermekek kezébe kerüljön. Többek között fulladásveszély áll fenn!
- Ne mérítse a terméket vízbe vagy egyéb folyadékba, mivel ellenkező esetben áramütés veszélye áll fenn. Tartsa a terméket távol a fröccsenő és csöpögő víztől.
- Üzemeltetés közben ne takarja le a terméket.
- Csak olyan szakszerűen beszerelt, védőérintkezővel ellátott csatlakozóaljzathoz csatlakoztassa a készüléket, amelynek a hálózati feszültsége megegyezik a készülék műszaki adataival.
- Ne helyezze üzembe a készüléket, ha azon sérülés látható, vagy ha leesett.
- Semmilyen változtatást ne hajtson végre a terméken. A szükséges javításokat bízva szakszervizre.
- Húzza ki a készüléket a csatlakozóaljzathoz, ...
... ha használat közben üzemzavar lép fel,
... minden használat után,
... vihar esetén,
... mielőtt megtisztítja a készüléket.
- A csatlakozóaljzatnak könnyen elérhetőnek kell lennie, hogy szükség esetén gyorsan ki tudja húzni a készüléket.
- Soha ne csatlakoztasson egymás után több energiafogyasztást mérő készüléket.
- Amennyiben szükséges, a tisztításhoz törölje át a készüléket egy nem bolyhosodó kendővel.

Műszaki adatok

Modell:	EMT717ACTL
Cikkszám:	668 352
Hálózati feszültség:	230 V ~ 50 Hz
Mérési tartomány - teljesítmény:	1 - 3680 W
Mérési tartomány - energiafogyasztás:	0 - 999999 kWh
Mérési tartomány - idő:	0 - 9999:59 h
Érintésvédelmi osztály:	I 
Max. teljesítményfelvétel:	3680 W
Áramfogyasztás:	≤ 1 W
Környezeti hőmérséklet:	+10 és +40 °C között
Gyártó:	EverFlourish Europe GmbH, Robert-Koch-Straße 4, 66299 Friedrichsthal, Germany (Németország)

fenntartjuk magunknak a jogot, hogy a termékfejlesztés során műszaki és optikai változtatásokat hajtunk végre az árucikken.

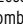
Csatlakoztatás

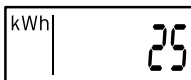


1. Dugja be a hálózati csatlakozót egy könnyen elérhető csatlakozóaljzatba.
2. Dugja be az áramfogyasztó készülék, pl. hűtőszekrény hálózati csatlakozóját a mérő aljzatába.

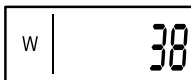
Az energiafogyasztást mérő kijelzi a mért értéket.

Kijelzések

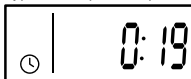
- ▷ A a kijelzések közötti váltáshoz nyomja meg a  gombot.



Egymás után kijelzésre kerül a teljes energiafogyasztás a mért idő alatt kWh-ban, ...





... az áramfogyasztás teljesítménye W-ban, ...



... a mért idő órában és percekben, ...

... majd ismét a teljes energiafogyasztás ...
... stb.

-  A kihúzza az energiafogyasztást mérő készüléket, a mért idő és a teljes energiafogyasztás értékei mentésre kerülnek. Ha újra csatlakoztatja, az elmentett értékek megjelennek, és a mérés folytatódik.

- ▷ Az értékek visszaállításához nyomja meg a  gombot.

Mindkét kijelzés ismét **0.00** vagy **0:00** jelez, és a mérés újra kezdődik.

Hulladékkezelés

A termék és a csomagolás értékes, újrahasznosítható anyagokból készültek. Az anyagok újrahasznosítása csökkenti a hulladék mennyiségét és kíméli a környezetet.

A **csomagolóanyagok** eltávolításakor ügyeljen a szelektív hulladékgyűjtésre. Papír, karton és könnyű csomagolóanyagok gyűjtéséhez használja a helyi gyűjtőhelyeket.



Ezzel a jellel ellátott **készülékek** nem kerülhetnek a háztartási hulladékokba! Önt törvény kötelezi arra, hogy régi, nem használatos készülékét a háztartási hulladéktól különválasztva, hulladékgyűjtőben helyezze el. Az elektromos készülékek veszélyes anyagokat tartalmaznak, amelyek nem megfelelő tárolás és ártalmatlanítás esetén károsíthatják a környezetet és az egészséget. Régi készülékeket díjmentesen átvevő gyűjtőhelyekkel kapcsolatban az illetékes települési vagy városi hivataltól kaphat felvilágosítást.

