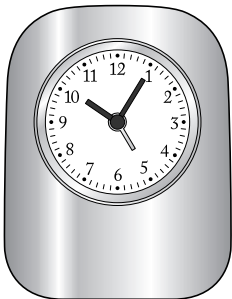




Ébresztőóra



Használati útmutató és jótállási jegy

Kedves Vásárlónk!

Az Ön új ébresztőórája elegánsan klasszikus kivitelezésű.

Kellemes időtöltést kívánunk vele.

A Tchibo csapata



Távolítsa el a védőfóliákat.

Tartalom

- 5 Biztonsági előírások**
- 8 Termékrajz**
- 9 Üzembe helyezés**
 - 9 Pontos idő beállítása
 - 9 Ébresztési idő beállítása
 - 10 Az ébresztés be- és kikapcsolása
 - 10 Ismételt ébresztés
- 11 Elemcsere**
- 12 Műszaki adatok**
- 13 Hulladékkezelés**
- 15 Jótállási jegy**

Biztonsági előírások

Figyelmesen olvassa el a biztonsági előírásokat. Az esetleges sérülések és károk elkerülése érdekében, csak az útmutatóban leírt módon használja a terméket.

Őrizze meg az útmutatót, hogy szükség esetén később ismét át tudja olvasni. Amennyiben megváltozik a terméktől, az útmutatót is adja oda az új tulajdonosnak.

VESZÉLY gyermekek esetében

- A csomagolóanyagot gyermekektől tartsa távol. Többek között fulladásveszély áll fenn!
- Az elemek lenyelése életveszélyes lehet. Ezért tartsa az elemeket és a terméket olyan helyen, ahol kisgyermekek nem érik el. Egy elem lenyelése esetén azonnal forduljon orvoshoz.

VESZÉLY - sérülésveszély

- A mellékelt elemet feltölteni, szétszedni, tűzbe dobni vagy rövidre zárni tilos.
- Ha az elemből kifolyna a sav, kerülje, hogy az bőrrel, szemmel vagy nyálkahártyával érintkezzen. Adott esetben az érintett testfelületet mossa le tiszta vízzel, és azonnal forduljon orvoshoz.

FIGYELEM - anyagi károk

- Óvja az ébresztőórát erős hőmérsékletingadozástól, nedvességtől, közvetlen napsütéstől, portól és ütésektől.

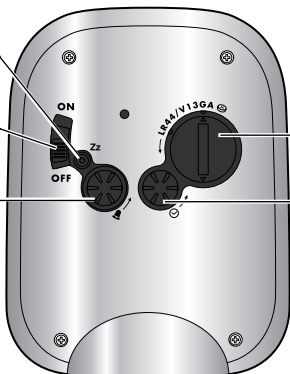
- Óvja az elemeket túlzott hőtől. Vegye ki az elemet a termékből, ha az elhasználódott, illetve ha hosszabb ideig nem használja a terméket. Így elkerülhetőek azok a károk, melyeket az elemből kifolyt sav okozhat.
- Az ébresztőóra tisztításához ne használjon súroló vagy maró hatású tisztítószeret.

Termékrajz

ismételt
ébredtési gomb

ébredtő gomb

ébredtési idő
beállítókerék



elemtartó


pontos idő
beállítókerék

További tartozékok (kép nélkül):
1 db elem (már az órában)


Üzembe helyezés

- ▷ Húzza ki a szigetelőszalagot az elemtartóból.

Pontos idő beállítása

- ▷ A pontos idő beállítókerekével  állítsa be a pontos időt. A beállítókereket mindig csak a nyíl irányába forgassa!

Ébresztési idő beállítása

- ▷ Az ébresztési idő beállítókerekével  állítsa be az ébresztési időt. A beállítókereket mindig csak a nyíl irányába forgassa!

Az ébresztés be- és kikapcsolása

- ▶ Az ébresztő funkció bekapcsolásához, tolja fel az ébresztő gombot az **ON**-ra.

A beállított ébresztési időben hangjelzés hallható. Ha az ébresztést nem kapcsolja ki, az kb. egy óra elteltével automatikusan leáll. Az óra 12 óra múlva a beállított időben ébreszt.

- ▶ Az ébresztő funkció kikapcsolásához, tolja le az ébresztés gombját az **OFF**-ra.

Ismételt ébresztés

A beállított ébresztési időben hangjelzés hangzik fel. Nyomja meg a **Zz** gombot. Az ébresztési folyamat kb. 4 percre megszakad, majd újra folytatódik. Az ismételt ébresztés a beállított ébresztési időt követően egy órán belül többször is megismételhető.

Elemcsere

Az elem kicserélésére akkor lesz szükség, ha az óra pontossága alábbhagy. LR44 típusú elemet használjon.



Ha az elemet pusztá kézzel érinti meg, akkor adott esetben az érintkezőkön olyan szennyeződés keletkezhet, amely bizonyos körülmények között szigetelő hatású lehet. Ezért az elemcseréhez mindig használjon egy kendőt.

- ▷ Forgassa el az elemtartó fedelét egy érme segítségével a nyíl irányába, és emelje le. Cserélje ki az elemet.
- ▷ Gondosan zárja vissza az elemtartót.

Műszaki adatok

Modell: 287 960

Elem: 1 db LR44/1,5 V típusú

Made exclusively for:

Tchibo GmbH, Überseering 18,
D-22297 Hamburg, www.tchibo.hu

Fenntartjuk magunknak a jogot, hogy a termékfejlesztés során műszaki és optikai változtatásokat hajtsunk végre az árucikken.



Hulladékkezelés

Az óra, a csomagolás és a már behelyezett elem értékes újrahasznosítható anyagokból készültek. Az anyagok újrahasznosítása csökkenti a hulladék mennyiségét és kíméli a környezetet.

A **csomagolóanyagok** eltávolításakor ügyeljen a szelektív hulladékgyűjtésre. Papír, karton és könnyű csomagolóanyagok eltávolításához használja a helyi gyűjtőhelyeket.



Ezzel a jellel ellátott **készülékek** nem kerülhetnek a háztartási hulladékba!

Önt törvény kötelezi arra, hogy régi, nem használatos készülékét a háztartási hulladéktól elválasztva, hulladékgyűjtőben helyezze el. Régi készülékeket díjmentesen átvevő hulladékgyűjtőkkel kapcsolatban az illetékes települési vagy városi hivataltól kaphat felvilágosítást.



Az elem és az akkumulátor nem háztartási hulladék!

A hatályos rendelkezéseknek megfelelően, az elhasználódott elemeket és akkumulátorokat az illetékes települési, illetve városi hivatalok gyűjtőhelyein vagy a forgalmazó szakkereskedésekben tudja leadni.

Pb
Cd
Hg

Az elemek és az akkumulátorok, melyek ezekkel a jelekkel vannak ellátva, többek között az alábbi káros anyagokat tartalmazták:

Pb = ólom, Cd = kadmium, Hg = higany.

Jótállási jegy

Ezt a terméket a legújabb gyártási eljárásokkal állították elő, és szigorú minőségellenőrzésnek vetették alá. A Tchibo Budapest Kft. (továbbiakban: Forgalmazó) garanciát vállal a termék kifogástalan minőségéért.

JÓTÁLLÁSI FELTÉTELEK:

A Forgalmazó - az egyes tartós fogyasztási cikkekre vonatkozó kötelező jótállásról szóló 151/2003 (IX. 22.) Kormányrendelet alapján - fogyasztói szerződés keretében általa értékesített, jelen jótállási jegyen feltüntetett, új tartós fogyasztási cikkre **3 éves időtartamra kötelező jótállást vállal**. A kötelező jótállás 3 éves időtartama a fogyasztási cikk fogyasztó részére történő átadásával, vagy ha az üzembe helyezést a Forgalmazó illetve megbízottja

végzi, az üzembe helyezése napjával kezdődik. A kötelező jótállás Magyarország közigazgatási területén érvényes.

A jótállási igényt **a jótállási jeggyel és a termék megvásárlását igazoló blokkal együtt** lehet csak érvényesíteni (151/2003. (IX.22.) Kormány rendelet 4. §. (1))

A jótállási jogokat a fogyasztási cikk tulajdonosa érvényesítheti, feltéve, hogy fogyasztónak minősül. (A Ptk. 685 § d. pontja alapján fogyasztó a gazdasági, vagy szakmai tevékenység körén kívül eső célból szerződést kötő személy.)

A 49/2003. (VII.30.) GKM rendelet 2. §-a értelmében, amennyiben a fogyasztó bemutatja az ellenérték megfizetését igazoló bizonylatot, úgy a fogyasztói szerződés megkötését bizonyítottanak kell tekinteni. A Forgalmazó kéri a Tisztelt Vásárlókat, hogy a jótállási igények zökkenőmentes érvényesí-

tése érdekében az ellenérték megfizetését igazoló bizonylatot feltétlenül őrizték meg!

A Forgalmazó kéri továbbá a Vásárlókat, hogy a készülék használatba vétele előtt figyelmesen olvassák végig a használati (kezelési) útmutatót.

A vásárló jótálláson és szavatosságon alapuló jogai:

A vásárló jogait a Polgári Törvénykönyvről szóló 1959. évi IV. törvény, valamint az egyes tartós fogyasztási cikkekre vonatkozó kötelező jótállásról szóló 151/2003. (IX.22) Kormány rendelet, továbbá a fogyasztói szerződés keretében érvényesített szavatossági és jótállási ígények intézéséről szóló 49/2003. (VII.30.) GKM rendelet szabályozza.

A jelen jótállási jegybe foglalt kötelező jótállás a Vásárlók törvényből eredő szavatossági és egyéb jogait nem érinti.

A Forgalmazó tájékoztatja a Tisztelt Vásárlókat,

hogy - mivel Magyarországon javítószolgálatot nem működtet - a Vásárlók a jótállás alapján őket megillető jogok közül **a kijavítás helyett a kicserélést** választhatják.

A vásárlónak a jótálláson alapuló igénye érvényesítésével kapcsolatos nyilatkozatát a kereskedőhöz kell intéznie.

A nem rendeltetésszerű használat elkerülése érdekében a termékhez használati (kezelési) útmutatót mellékelünk. Kérjük, hogy az abban foglaltakat, saját érdekében tartsa be, mert a használati útmutatótól eltérő használat, kezelés folytán bekövetkezett hiba esetén a készülékért jótállást nem vállalunk. Nem vonatkozik a jótállás a kopásnak kitett részekre és a felhasználásra kerülő anyagokra sem. A kötelező jótállás megszűnését eredményezi a szakszerűtlen szerelés és üzembe helyezés, a jótállási időn belül történő illetéktelen beavatkozás.

Kérjük, a jótállási jegyet nyomtatott betűkkel töltsse ki!

Termék megnevezése

Jótállás kezdete

Termék gyártási száma

Gyártó:

Tchibo GmbH
Überseering 18
22297 Hamburg

NÉMETORSZÁG

Importőr:

Tchibo GmbH
Überseering 18
22297 Hamburg

NÉMETORSZÁG

Forgalmazó:

Tchibo
Budapest Kft.
2040 Budaörs
Iparos u. 3-5.

MAGYARORSZÁG

Cikkszám: HU 287 960

Cikkszám: HU 287 960
