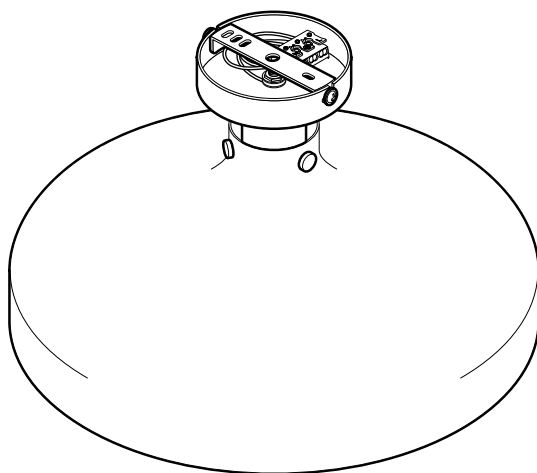


# Mennyezeti lámpa



## Biztonsági előírások

A termék biztonsági műszaki megoldásokkal rendelkezik. Ennek ellenére figyelmesen olvassa el a biztonsági előírásokat, és az esetleges sérülések és károk elkerülése érdekében, csak az útmutatóban leírt módon használja a terméket.

Őrizze meg az útmutatót, hogy szükség esetén később ismét át tudja olvasni. Amennyiben megválna a terméktől, az útmutatót is adja oda az új tulajdonosnak.

### Rendeltetés

A lámpát magánháztartásokban való használatra tervezték, üzleti célokra nem alkalmas.



A lámpa száraz, belső helyiségekben való használatra alkalmas.

A lámpa mérsékelt tűzveszélyes felületre szerelhető.

### Veszély gyermekek esetében

- Ne hagyja, hogy a csomagolóanyag gyermekek kezébe kerüljön. Azonnal távolítsa el. Az apró alkatrészeket olyan helyen tárolja, ahol gyermekek nem férhetnek hozzá. Többek között fulladásveszély áll fenn!

### Veszély elektromos áram következtében

- Az elektromos szerelést csak szakember végezheti el, eközben be kell tartani a német VDE 0100 szabvány szerelési előírásait.
- A lámpát csak olyan villanyvezetékhez csatlakoztassa, amely megegyezik a lámpa műszaki adataival.
- Az elektromos szerelés előtt le kell kapcsolni a biztosítékot, illetve feszültségmentesíteni kell a villanyvezetékét. Ellenkező esetben áramütés veszélye áll fenn!
- A lámpa nem szerelhető vezető alaplaztra.
- A lámpát robbanásveszélyes helyiségben felszerelni tilos.

- A lámpa nem érintkezhet vízzel vagy más folyadékkal, mivel ellenkező esetben áramütés veszélye áll fenn.
- Bizonyosodjon meg arról, hogy a furatok alatt nem húzódnak csövek vagy vezetékek.
- Ne csatlakoztassa a lámpát, ha sérülés látható rajta.
- Semmilyen változtatást ne végezzen a lámpán vagy a csatlakozókábelben. A szükséges javításokat bízza szakszervizre.

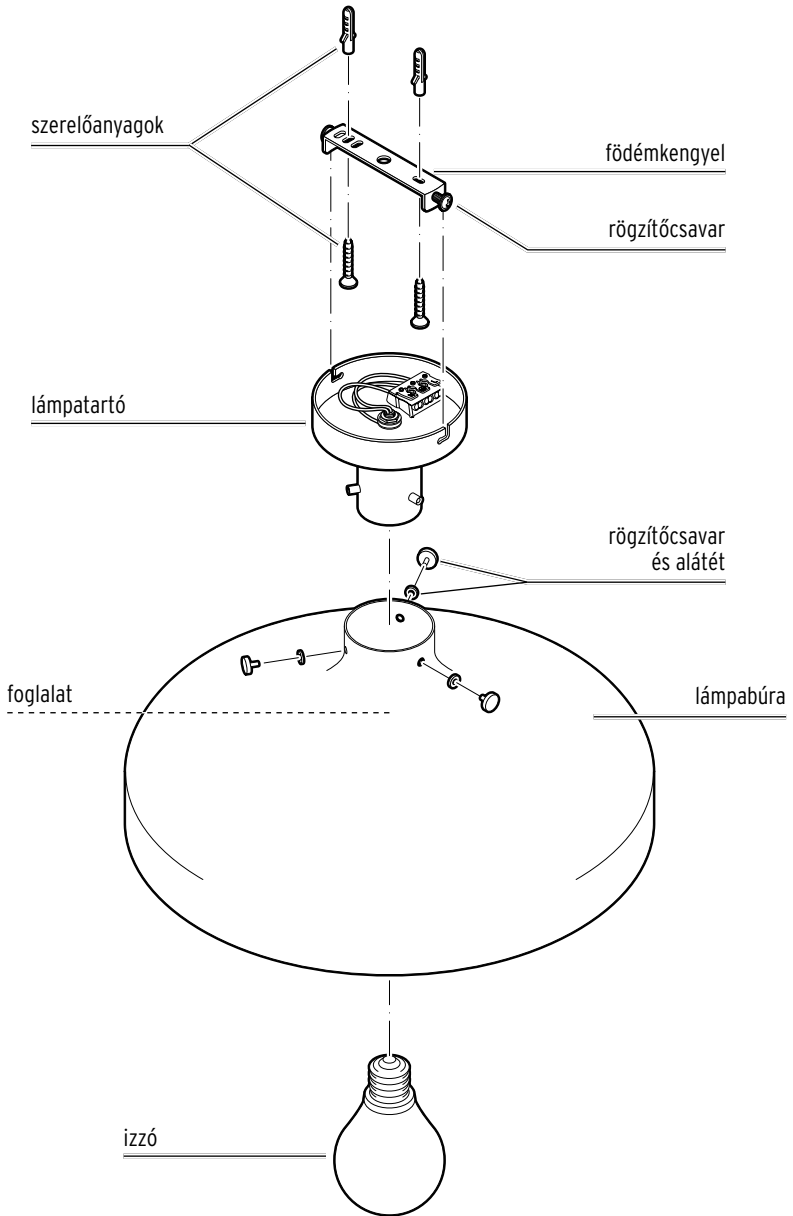
### Veszély - tűz / égési sérülések

- Működés közben a lámpa és az izzó felforrósodhat. Ne érjen hozzájuk. Izzócsere előtt várja meg, hogy a lámpa teljesen lehűljön. Ne takarja le a lámpát, és soha ne függessen fölé tárgyakat.

### Anyagi károk

- A lámpa mennyezetre történő felszerelése előtt kérjen tanácsot a szakkereskedésben az Ön mennyezetéhez megfelelő szerelőanyagot illetően.
- Csak a „Műszaki adatok” című fejezetben megadott izzótípust használja. A lámpa maximális teljesítményét túllépni tilos.
- Ne csatlakoztassa a lámpát fényerőszabályzóhoz; a mellékelt izzó beépített fényerőszabályzóval rendelkezik.
- A termék tisztítása csak a felületére vonatkozik. A tisztításhoz csak egy száraz, nem bolyhosodó kendőt vagy egy tollseprőt használjon.

## Termékrajz (tartozékok)



# Felszerelés

## Kicsomagolás



**Veszély gyermekek esetében** - életveszély fulladás/kisméretű tárgyak lenyelése  
következtében

Ne engedje, hogy a csomagolóanyag gyermekek kezébe kerüljön. Azonnal távolítsa el.  
Az apró alkatrészeket is tárolja olyan helyen, ahol gyermekek nem férhetnek hozzá.

1. Távolítsa el az összes csomagolóanyagot. Ügyeljen arra, nehogy véletlenül apró alkatrészeket kidobjon.
2. Ellenőrizze a lámpa épségét, és hogy minden alkatrész rendelkezésre áll-e.

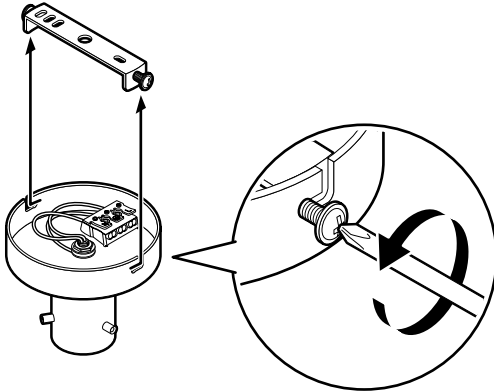
## Felszerelés előkészítése



A lámpa mennyezetre történő felszerelése előtt kérjen tanácsot a szakkereskedésben az Ön mennyezetéhez megfelelő szerelőanyagot illetően.

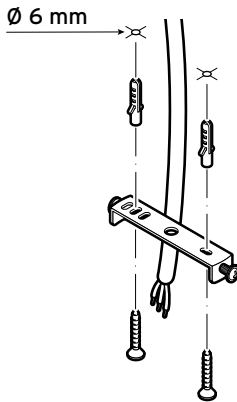
1. Bizonyosodjon meg arról, hogy a furatok alatt nem húzódnak csövek vagy vezetékek.
2. A szerelés előtt kapcsolja le a biztosítékot, illetve feszültségmentesítse a villanyvezetékét.
3. Szükség esetén csavarozza ki a rögzítőcsavarokat, amelyekkel a lámpabúra rögzítve van a lámpatartóhoz, vegye le az alátéteket és a lámpabúrát.  
Gondosan őrizze meg a rögzítőcsavarokat és az alátéteket, nehogy véletlenül elveszítse őket.

4. Csavarozza ki a fődémkengyelt a lámpatartóhoz rögzítő, két oldalsó rögzítő csavart annyira, hogy le tudja venni a fődémkengyelt.



## Födémkengyel rögzítése

1. A födémkengyel segítségével jelölje ki a mennyezeten kifúrandó lyukakat.
2. Fúrjon lyukakat a tipliknek.



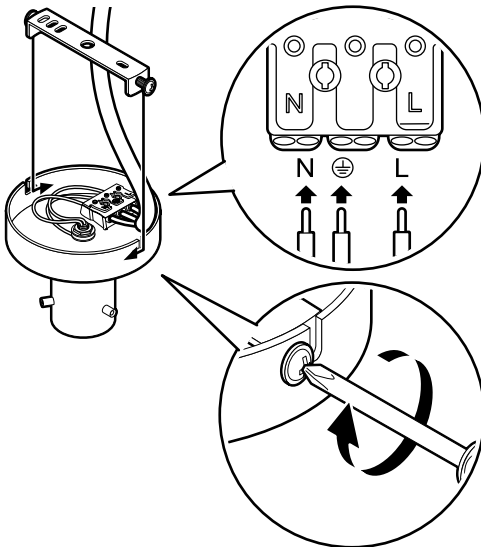
3. A tiplik és a csavarok segítségével rögzítse a födémkengyelt a mennyezeten.

## Elektromos csatlakoztatás - csak szakemberek részére



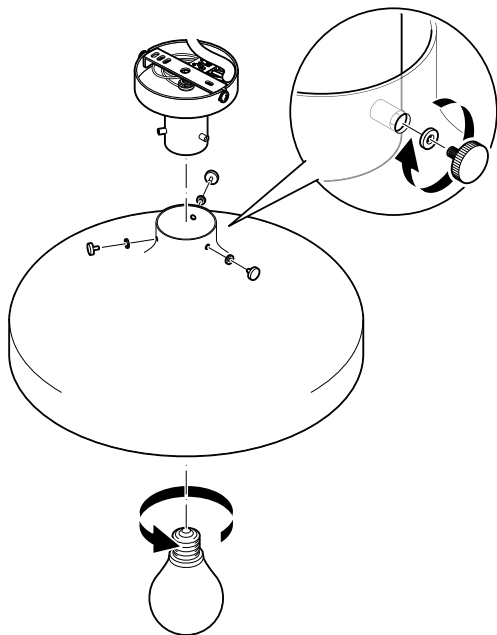
**VESZÉLY** - életveszély áramütés következtében

- Az elektromos szerelést csak szakember végezheti el, eközben be kell tartani a német VDE 0100 szabvány szerelési előírásait.
- Az elektromos szerelés előtt le kell kapcsolni a biztosítékot, illetve feszültségmentesíteni kell a villanyvezetékét.




1. A villanyvezeték és a sorkapocs összekötését bízza szakemberre.
2. Tolja a lámpatartót felfelé a csatlakozásokra, és újra húzza meg a rögzítőcsavart.

## Lámpabúra rögzítése és izzó behelyezése



1. Tolja rá a lámpabúrát a lámpatartóra.
2. Tolja az alátéteket a rögzítőcsavarok menetéire, és csavarozza rá a lámpabúrát a rögzítőcsavarokkal a lámpatartóra.


 Csak a „Műszaki adatok” című fejezetben megadott izzótípust használja.

3. Csavarja be a mellékelt izzó a foglalatba.

---

## Lámpa üzembe helyezése

1. Csak akkor kapcsolja fel ismét a biztosítékot, illetve állítsa helyre a feszültséget a villanyvezetékben, ha minden szerelési lépést elvégzett.
2. Kapcsolja fel a villanykapcsolót, hogy ellenőrizze, helyesen van-e csatlakoztatva a lámpa.

 A mellékelt steppedimming izzó be- és kikapcsolását, illetve fényerejének szabályozását a külön mellékletben találja.

---

## Tisztítás

1. Kapcsolja le a lámpát, és várja meg, hogy a forró részei teljesen lehűljenek.
  2. A lámpa minden részét egy tollseprűvel vagy egy száraz, puha kendővel tisztítsa meg.
- ▷ Szükség esetén a lámpaernyőt egy kissé nedves ruhával letörölheti.

## Hulladékkezelés

A termék és a csomagolás értékes, újrahasznosítható anyagokból készültek. Az anyagok újrahasznosítása csökkenti a hulladék mennyiségét és kíméli a környezetet.

A **csomagolóanyagok** eltávolításakor ügyeljen a szelektív hulladékgyűjtésre. Papír, karton és könnyű csomagolóanyagok gyűjtéséhez használja a helyi gyűjtőhelyeket.



Ezzel a jellel ellátott **készülékek** nem kerülhetnek a háztartási hulladékba!

Önt törvény kötelezi arra, hogy régi, nem használatos készülékét a háztartási hulladéktól különválasztva ártalmatlanítsa. Az elektromos készülékek veszélyes anyagokat tartalmaznak, amelyek nem megfelelő tárolás és ártalmatlanítás esetén károsak lehetnek a környezetre és az egészségre. Régi készülékeket díjmentesen átvevő gyűjtőhelyekkel kapcsolatban az illetékes települési vagy városi hivataltól kaphat felvilágosítást.

Az elhasználdott izzókat környezetbarát módon az elektronikai hulladékoknak fenntartott hulladékgyűjtőben helyezze el.

---

## Műszaki adatok

Modell:	55964
Cikkszám:	640 394
Hálózati feszültség:	220-240 V ~ 50/60 Hz
Érintésvédelmi osztály:	I (⊕)
Izzó:	1 db E27 típusú, maximum 40 watt (1 db E27 típusú, 7,3 watt, stepdimming technológiával mellékelve)
Környezeti hőmérséklet:	+10 és +40 °C között
Gyártó:	Edi Light, Heiligkreuz 22, 6136 Pill, Austria (Ausztria)

Fenntartjuk magunknak a jogot, hogy a termékfejlesztés során műszaki és optikai változtatásokat hajtsunk végre az árucikken.



Modell:

55964

Gyártó:

Edi Light, Heiligkreuz 22, 6136 Pill, Austria (Ausztria)