


Tchibo

Kronográf



hu Használati útmutató

Tchibo GmbH D-22290 Hamburg · 109298HB66XX · 2020-06

Kedves Vásárlónk!

Az Ön újonnan vásárolt kronográfja sok funkcióval és markáns külsővel rendelkezik.

Kellemes időtöltést kívánunk új órájával.

A Tchibo csapata



Távolítsa el a védőfóliákat.



www.tchibo.hu/utmutatok

Tartalom

- | | | | |
|----------|---|-----------|---|
| 4 | Termékrajz (tartozékok) | 17 | Fémszív beállítása |
| 5 | Pontos idő és dátum beállítása | 22 | A bar-adat jelentése az óra hátoldalán |
| 6 | Pontos idő | | |
| 7 | Pontos idő és dátum beállítása | | |
| 8 | Dátum gyorsállítása | 23 | Ápolással kapcsolatos tudnivalók |
| 9 | Stopperóra funkció | | |
| 10 | A stopperóra kijelzései | | |
| 12 | Időmérés megszakítással | | |
| 14 | Részidő mérés (a mérés a háttérben folytatódik) | | |
| 16 | A stopperóra mutatóinak beállítása | | |

Termékrajz (tartozékok)

óramutató

percmutató

start/stop
a stopperórához

percmutató a stopperórához

24-órás kijelző

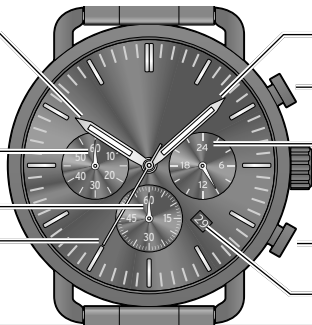
másodpercmutató
a stopperórához

korona

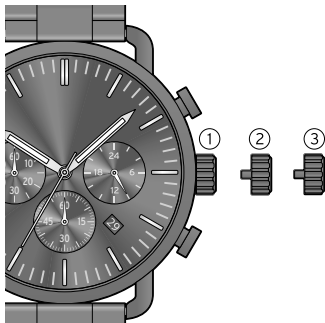
másodpercmutató

stopperóra
visszaállítása

dátum



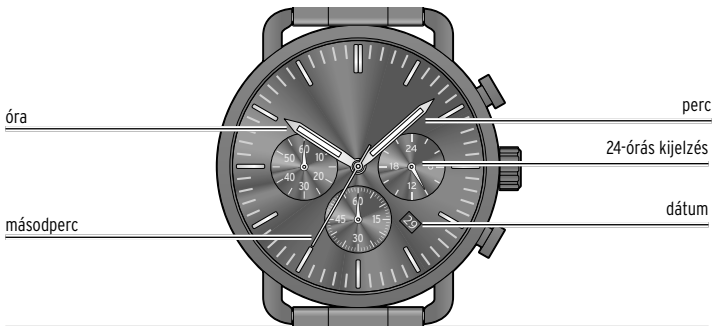
Pontos idő és dátum beállítása



A korona három pozícióban állhat:

- ① Normál pozíció
- ② Dátum gyorsállító
- ③ a) Az óra megállítása és a mutatók beállítása
b) Dátum beállítása
c) A stopperóra mutatóinak beállítása

Pontos idő



Pontos idő és dátum beállítása

1. Húzza ki a koronát a ③-as pozícióba. Ebben a pozícióban az óra megáll.
2. A perc, az óra és a dátum egyszerre történő beállításához tekerje el a koronát az óramutató járásával megegyező irányba.

Eközben ügyeljen a 24-órás kijelzésre, hogy lássa, hogy az óra déli 12 órát vagy éjfélt mutat-e.



- Ha az órát nagyon pontosan szeretné beállítani, akkor ajánlatos azt például a televízió vagy a rádió pontos időjelzéséhez igazítani. Húzza ki a koronát, amikor a másodpercmutató a „12”-esen áll. Állítsa be a pontos időt. A pontos idő utolsó jelzésénél nyomja be a koronát.
- A dátum 23.00 és 24.00 óra között vált.

Dátum gyorsállítása

A dátum gyorsállítóval a dátumot a pontos idő elállítása nélkül tudja beállítani. A dátum beállításához húzza ki félig a koronát a ②-es pozícióba, majd tekerje el az óramutató járásával megegyező irányba, amíg meg nem jelenik a kívánt dátum.



Ez azoknál a hónapoknál hasznos, amelyekben kevesebb mint 31 nap van.

Stopperóra funkció

A stopperórával 60 percig tud mérni. Használata közben a pontos időt a nagymutatók továbbra is mutatják.

A mérés megkezdése előtt a stopperóra mutatói a 60-as pozícióban álljanak:

- ▷ Ha szükséges nyomja meg a visszaállító gombot, ha a mutatók még nem ebben a pozícióban állnak.

Ha a stopperóra mutatói a visszaállító gomb lenyomásával nem állnak a 60-as pozícióban, azokat be kell állítani. Ebben az esetben „A stopperóra mutatóinak beállítása” című fejezetben leírtak szerint járjon el.

A stopperóra kijelzései

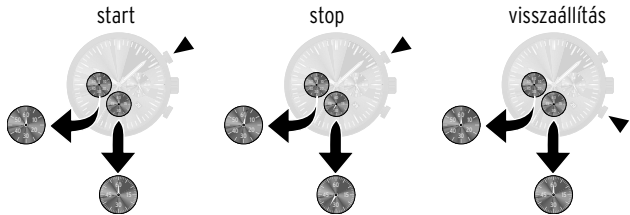
percek



másodpercek

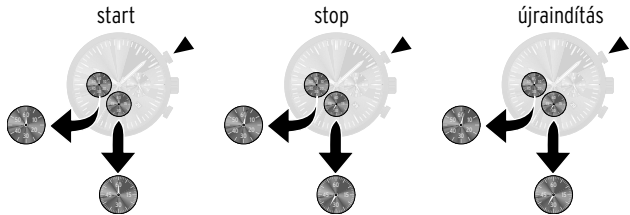
A stopperórával mért értékeket a kis másodperc- és percmutatók jelzik.

Időmérés

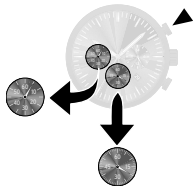


A lemért időt percben és másodpercben jelzi az óra.

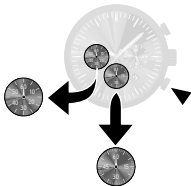
Időmérés megszakítással



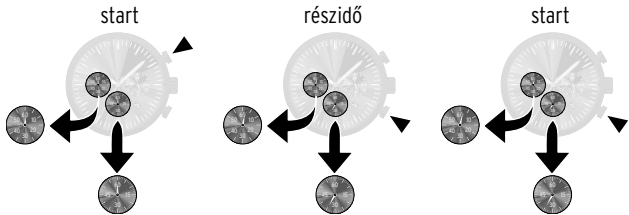
stop

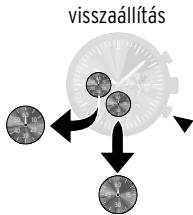
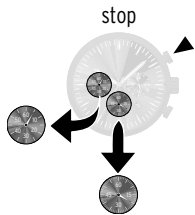


visszaállítás



Részidő mérés (a mérés a háttérben folytatódik)





A stopperóra mutatóinak beállítása

Ha a stopperóra mutatóit a mérés előtt nem lehet a 60-as pozícióba visszaállítani, akkor be kell állítani őket.

1. Húzza ki a koronát a ③-as pozícióba.

Nyomja meg a start/stop gombot, hogy a mutatókat az óramutató járásával ellentétes irányban, vagy a visszaállítás gombot, hogy a mutatókat az óramutató járásával megegyező irányban állítsa vissza a kiinduló pontra.

A másodpercperc- és a percmutató egyszerre forog.

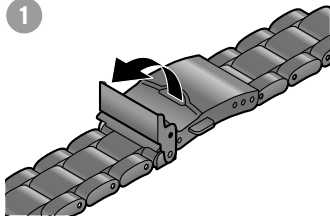


Ha az adott gombot lenyomva tartja, a mutatók gyorsabban haladnak.

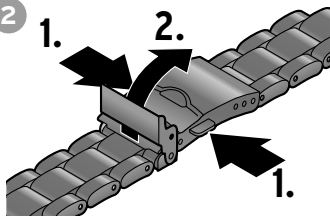
Fémszíp beállítása

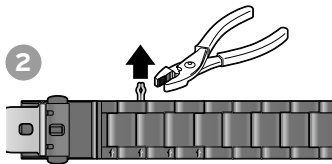
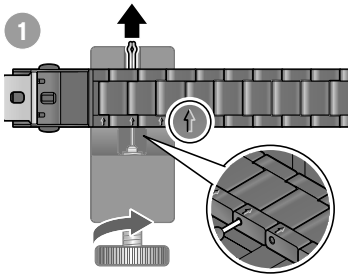


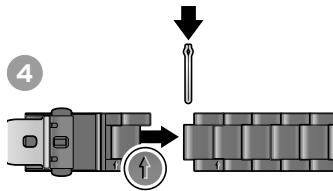
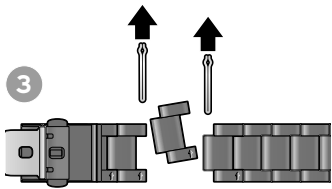
1

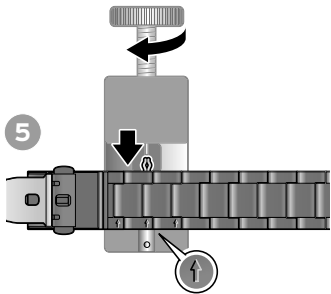


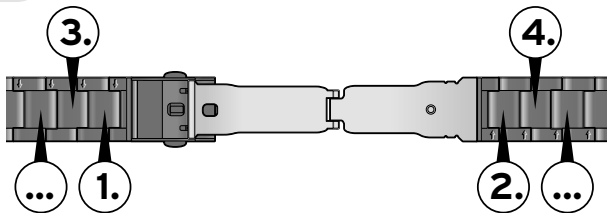
2















A bar-adat jelentése az óra hátoldalán

| water resistant | 3bar | 5bar | 10bar | 20bar |
|---|------|------|-------|-------|
|  | ✓ | ✓ | ✓ | ✓ |
|  | | ✓ | ✓ | ✓ |
|  | | | ✓ | ✓ |
|  | | | ✓ | ✓ |
|  | | | | ✓ |

Amennyiben a korona teljesen be van nyomva, az óra a táblázatban felsorolt tevékenységek esetén vízálló. Búváróráként azonban nem használható!

Ápolással kapcsolatos tudnivalók

- Az óra rendelkezik, a karon történő mindennapi viselet közben esetlegesen előforduló ütések elleni védelemmel.
 - Ha a korona teljesen be van nyomva, akkor az óra vízálló.
Búváróráként nem használható!
 - Óvja az órát szélsőséges hőmérséklet-ingadozásoktól. Így elkerülhető a pára kicsapódása vízcsepp formájában.
 - Kerülje az erős mágneses mezőket, mert eltérést okozhatnak az időmérésben.
 - Semmiképpen ne nyissa fel az óratokot saját kezűleg.
 - Elemcsere: Az analóg kvarcóra működéséhez egy 371 típusú, ezüst-oxid elem szükséges.
- Fontos:** Ne hagyja az elhasználódott elemet hosszabb ideig az órában, mivel az elemből távozó gázok megrongálhatják az órát.

Cikkszám: 602 099

Made exclusively for:

Tchibo GmbH, Überseering 18, 22297 Hamburg, Germany, www.tchibo.hu