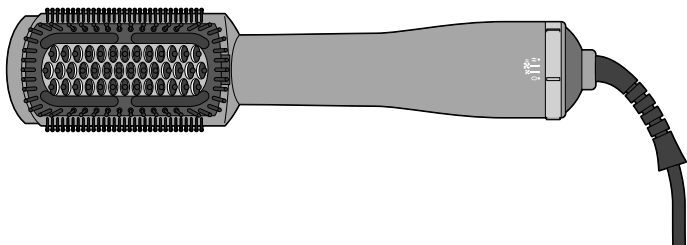


# Profi forrólevegős hajkefe



**hu** Használati útmutató

117102AS66XXI · 2021-08

## **Kedves Vásárlónk!**

Új forrólevegős hajkefe többféleképpen használható: nemcsak megszáráthatja és nagyobb volument adhat a hajának, neki, hanem kiegyenesítheti vagy göndörítheti is.

A fűthető sörték kerámia bevonatának köszönhetően a hő egyenletesen oszlik el, és a haj különösen kíméletesen formázható.

A beépített ionizáló funkciónak köszönhetően a negatív ionok akadályozzák a haj elektrosztatikus töltődését – így haja puha és csillogó lesz.

A hálózati vezeték 360°-os forgócsuklóval rögzül a készülékhez, ezért használata igen kényelmes.

Reméljük, öröme telik a termék használatában!



Olvassa el az útmutatót! Fontos tanácsok -  
tartsa meg későbbi használatra!

---

### **Tartalom**

<b>3</b>	<b>Megjegyzések az útmutatóhoz</b>	<b>12</b>	<b>Hajformázás</b>
<b>4</b>	<b>Biztonsági előírások</b>	<b>15</b>	<b>Túlhevülés elleni védelem</b>
<b>10</b>	<b>Termékrajz (tartozékok)</b>	<b>16</b>	<b>Tisztítás és tárolás</b>
<b>11</b>	<b>Használat (alapfunkciók)</b>	<b>17</b>	<b>Műszaki adatok</b>
<b>12</b>	<b>Használat után</b>	<b>18</b>	<b>Hulladékkezelés</b>

---

## Megjegyzések az útmutatóhoz

A termék biztonsági műszaki megoldásokkal rendelkezik. Ennek ellenére figyelmesen olvassa el a biztonsági előírásokat, és az esetleges sérülések és károk elkerülése érdekében, csak az útmutatóban leírt módon használja a terméket.

Őrizze meg az útmutatót, hogy szükség esetén később ismét át tudja olvasni. Amennyiben megválnak a terméktől, az útmutatót is adja oda az új tulajdonosnak.

Az útmutatóban szereplő jelek:



Ez a jel sérülésveszélyre utal.



Ez a jel az elektromos áram használatából adódó sérülésveszélyre utal.



Ez a jel a készülék víz közelében való használata esetén fennálló veszélyekre figyelmeztet. A készüléket tilos víz közelében vagy vízben (pl. mosdókagylóban, zuhanyzóban, fürdőkádban) használni, mert áramütés veszélye áll fenn!



Olvassa el a használati útmutatót.

A **VESZÉLY** szó esetleges súlyos sérülésekre és életveszélyre utal.

A **VIGYÁZAT** szó sérülésekre és súlyos anyagi károokra utal.

A **FIGYELEM** szó könnyebb sérülésekre vagy rongálódásokra utal.



A kiegészítő információkat így jelöljük.

## Biztonsági előírások

### Rendeltetés

- A termék emberi haj formázásához használható, állati szőrzetnek nem alkalmas. Műhajhoz használni tilos.
- A termék csak száraz, belső helyiségekben használható.
- A termék magánjellegű felhasználásra alkalmas, üzleti célokra nem használható.


### **VESZÉLY gyermekek és készülékek kezelésére korlátozott mértékben képes személyek esetében**

- Ezt a készüléket 8 év feletti gyerekek és korlátozott fizikai, érzékeléssel vagy szellemi képességekkel bíró, vagy megfelelő gyakorlattal és/vagy tudással nem rendelkező személyek csak akkor használhatják, ha felügyelik őket, vagy a készülék biztonságos használatát elmagyarázták nekik, és az ebből következő veszélyeket megértették.
- Gyermekek nem játszhatnak a készülékkel.
- A termék tisztítását és karbantartását gyermekek nem végezhetik.
- Az első használat előtt távolítsa el az összes csomagolóanyagot, és megfelelően ártalmatlanítsa.

## **VESZÉLY elektromos áram következtében**

- A készüléket soha ne merítse vízbe vagy más folyadékba. A készüléket nem szabad nedvességnek kitenni. Továbbá tartsa távol csepegő, spriccelő víztől egyaránt, mivel ellenkező esetben áramütés veszélye áll fenn.

- Ne üzemeltesse a készüléket a szabadban.

-  **VIGYÁZAT:** Ne használja a készüléket pl. fürdőkádban, mosdókagylóban vagy más tartályokban található víz közelében. Ne használja a készüléket nedves kézzel, illetve ha nedves talajon áll. Ha a fürdőszobában használja a készüléket, használat után húzza ki a hálózati csatlakozót a csatlakozóaljzatból. Víz közelsége akkor is veszélyt jelent, ha a készülék ki van kapcsolva.

További védelemként a fürdőszobai áramkörbe olyan hibaáram-védőkapcsoló (RCD = Residual Current Circuit Device) felszerelése javasolt, amelynek névleges kioldási árama nem haladja meg a 30 mA-t. Ezzel kapcsolatban kérje ki szakember tanácsát.

- Ha a készülék az összes óvintézkedés ellenére vízbe esett volna, azonnal húzza ki a hálózati csatlakozót a csatlakozóaljzathból. Soha ne nyúljon a vízbe. Életveszély áll fenn áramütés következtében!
- Tartsa távol a fém tárgyakat (pl. ékszer) a légbeszívó rácstól, hogy elkerülje a véletlen beszívást. Ellenkező esetben áramütés veszélye áll fenn!
- Ne dugjon semmilyen tárgyat a készülék nyílásaiba. A burkolat belsejében feszültségvezető részek találhatóak, amelyek megérintése áramütést okozhat.
- A tisztítás után várja meg, hogy a készülék teljesen megszáradjon, csak azután használja ismét. Életveszély áll fenn áramütés következtében!
- Csak olyan, szakszerűen beszerelt csatlakozóaljzathoz csatlakoztassa a készüléket, amelynek a hálózati feszültsége és biztosítékvédelme megegyezik a készülék műszaki adataival. Ne működtesse a készüléket több aljzatú csatlakozóaljzatról vagy elosztóról.
- Ne használjon hosszabbító kábelt, hogy vészhelyzet esetén gyorsan hozzáférhessen a csatlakozóaljzathoz.

- A csatlakozóaljzatnak könnyen elérhetőnek kell lennie, hogy szükség esetén gyorsan ki tudja húzni a hálózati csatlakozót. Úgy helyezze el a hálózati vezetéket, hogy senki se botolhasson meg benne.
- A készüléket ne hagyja felügyelet nélkül, amíg az csatlakoztatva van az áramhálózathoz.
- Húzza ki a hálózati csatlakozót a csatlakozóaljzataból, ha nem használja a készüléket, ha használat közben üzemzavar lép fel, vihar esetén, vagy mielőtt megtisztítja a készüléket. Mindig a hálózati csatlakozót húzza, ne a hálózati vezetéket.
- Mivel használat közben a hálózati vezeték az állandó mozgás által erős igénybevételnek van kitéve, ellenőrizze rendszeresen, hogy az nem rongálódott-e meg. Ne tekerje a hálózati vezetéket a készülék köré.
- A hálózati vezetéket nem szabad megtörni vagy összenyomni. A hálózati vezetéket tartsa távol forró felületektől és éles szélektől.
- Ne használja a készüléket, ha azon vagy a hálózati vezetéken sérülés látható, illetve ha a készülék leesett.

- Semmilyen változtatást ne hajtson végre a terméken. Tilos felnyitni vagy saját kezűleg megjavítani a készüléket, különben nem biztosított a készülék további kifogástalan működése. A hálózati vezetéket is csak szakember cserélheti ki. Amennyiben a hálózati vezeték megsérült, a veszélyek elkerülése érdekében azt csak a gyártó, annak ügyfélszolgálatára vagy egy hasonlóan képzett szakember cserélheti ki. A terméken szükséges javításokat bízza szakemberre.

### **VIGYÁZAT - égési sérülések**

- A készülék nagyon gyorsan felmelegszik. A készülék sörtéi használat közben nagyon felforrósodnak. A készüléket tartsa megfelelő távolságban a fejbőrtől, a fültől és az arctól.  
Ne érjen a forró sörtékhez.  
Csak a markolatnál fogja meg a készüléket.
- Hagyja teljesen lehűlni a készüléket, mielőtt megtisztítja vagy elrakja.
- A sörtéket legfeljebb 2 másodpercig tartsa a haj egy pontján. Ellenkező esetben a haj roncsolódhat.

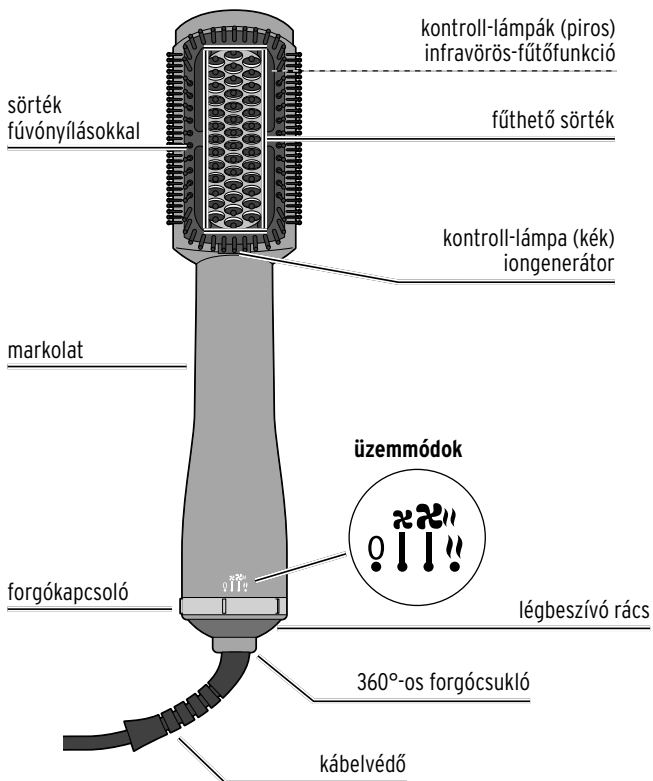
## **VIGYÁZAT - tűzveszély**

- A készülék sörtéi nagyon felforrósodnak. Rövid megszakítás esetén és a formázás befejezése után úgy helyezze el a készüléket, hogy a forró sörték ne kerüljenek túl közel gyúlékony tárgyakhoz, amíg kellően le nem hűlnek. Ügyeljen arra, hogy a felület hőálló legyen.
- Soha ne hagyja felügyelet nélkül a bekapcsolt készüléket. A felmelegedés és lehűlés közben se hagyja felügyelet nélkül a készüléket.
- Ne takarja le a készüléket (pl. törölközővel), amíg az be van kapcsolva vagy a sörték még melegek.
- A légbeszívó rácsot nem szabad letakarni. Ügyeljen arra, hogy a haja vagy az ujja ne takarja el a légbeszívó rácsot, és hogy ne tapadjanak rá bolyhok vagy hajszálok.


## **FIGYELEM - anyagi károk**

- Ne formázzon a készülékkel műhajat. Ez hő hatására megolvadhat, és károsíthatja a készüléket.
- A tisztításhoz ne használjon súroló vagy maró hatású tisztítószeret, illetve kemény kefét stb. Ügyeljen arra, hogy tisztítás közben ne kerüljön nedvesség a készülékbe.





## Termékrajz (tartozékok)



## Használat (alapfunkciók)

 Az első használat során enyhe szagképződés fordulhat elő, ami nem jelenti a készülék hibás működését. Szellőztesse ki jól a helyiséget.

1. Hajmosás után először alaposan törölje meg a haját egy törölközővel, és jól fésülje át. Kezét is gondosan törölje szárazra.
2. Dugja be a hálózati csatlakozót egy könnyen elérhető csatlakozóaljzatba.
3. Állítsa be a gyűrű alakú forgókapcsolóval a kívánt üzemmódot (lásd a „Hajformázás” fejezetet a további információkhoz):


	kikapcsolva
	kímélő légáram és mérsékelt meleg (infravörös fűtőfunkció nélkül) nedves haj kímélő szárítása és formázása
	erős légáram + infravörös fűtőfunkció és iongenerátor bekapcsolása nedves haj szárítása és formázása / kb. 180 °C (+/- 15 °C)
	infravörös fűtőfunkció és iongenerátor bekapcsolása (légáram nélkül) száraz haj vasalása / kb. 210 °C (+/-15 °C)



### **VIGYÁZAT** - égési sérülések/tűzveszély

- A sörték használat közben felforrósodnak. A készüléket tartsa megfelelő távolságban a fejbőrtől, a fültől és az arctól. Ne érjen a forró sörtékhez. Csak a markolatnál fogja meg a készüléket.
- A kefefej fűvónyílásait és a légbeszívó rácsot letakarni tilos. Ügyeljen arra, hogy a haja vagy az ujjja ne takarja el a légbeszívó rácsot, és hogy ne tapadjanak rá bolyhok vagy hajszálok.
- Ha rövid időre megszakítja a formázást, a készüléket úgy helyezze el, hogy a forró sörték ne kerüljenek túl közel gyúlékony tárgyakhoz. Ügyeljen arra, hogy a felület hőálló legyen.

## Használat után

1. A használat után kapcsolja ki a készüléket.  
A készülék hosszabb élettartamának érdekében javasoljuk, hogy a forgókapcsolót először néhány másodpercre a legalacsonyabb fokozatra állítsa, csak ezután forgassa teljesen vissza a  állásba.
  2. Húzza ki a hálózati csatlakozót a csatlakozóaljzatból.
  3. A készüléket a sörtéssel felfelé fektesse le és hagyja teljesen lehűlni egy hőálló felületen. Ügyeljen arra, hogy lehűlés közben senki ne érintse meg véletlenül a készülék még forró részeit!
  4. Szükség esetén várja meg, hogy a készülék teljesen lehűljön, mielőtt elcsomagolja. Távolítsa el különösen a fennakadt hajsálakat a kefe-fejből, hogy ne blokkolják a fűvónyílásokat.
- 

## Hajformázás



Hajformázás közben a haj nagyon magas hőmérsékletnek lesz kitéve, ezért vegye figyelembe a következő tanácsokat:

- Válasszon olyan sampont vagy más hajápoló termékeket, amelyek hidratálják a haját.
- Hajformázás, különösen hajvasálás előtt használjon hővédő terméket. Megfelelő termékek beszerezhetők a fodrászüzletekben vagy a jól felszerelt drogériákban.
- A felfűtött sörtéssel történő hajformázás előtt ne használjon más formázó termékeket.
- Minél világosabb, vékonyabb szálú vagy érzékenyebb a haj, annál alacsonyabb hőmérsékletet válasszon, hogy kímélje a haját. Ugyanez érvényes szőkített vagy festett hajra is. A nagyon vastag, göndör haj kevésbé érzékeny a hőre, és magasabb hőmérsékletet is elvisel.

Egy kicsit kísérletezzen, hogy mely üzemmód, hogyan formázza a haját. Ez a hajhosszúságtól is függ.

- A hajkefével ne időzzön túl sokáig ugyanazon a helyen. A használat közben végig tartsa mozgásban a készüléket.

## Hajszárítás és -formázás – vagy



**VIGYÁZAT** - égési sérülések

- A magasabb hőfokot a bekapcsolt infravörös funkcióval csak akkor használja, ha még nedves a haja. Száraz haj esetén égési sérülések veszélye áll fenn a hajon és a fejbőrön.

1. Ossa fel **törölközőszár** haját kb. 6-7 cm széles tincsekre.

2.

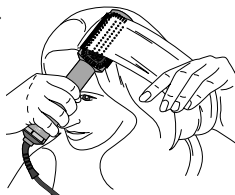


A szárítani kívánt tincset húzza feszesre a tincs végénél fogva. Vezesse végig a kefét **lassan és egyenletesen** a hajtótól a végek felé. Óvatosan járjon el, nehogy a forró sörték hozzáérjenek a fejbőréhez, a füleihez, az ujjaihoz vagy az arcához. **A sörték lehetőleg a fejtől elfele mutassanak!**

Ha fordítva használja a kefét, akkor tartson legalább 3-5 cm-es távolságot a fejbőrtől, hogy a légáram optimálisan távozhasson a fúvónyílásokból.

3. Göndörítéshez tartsa egy pillanatra a kefét a rátekerített tincssel egy helyben.

4.



Nagyobb volumenhez helyezze a hajtövét az ábrázolt módon a kefére.



5. Amint megszáradt a haja, kapcsolja ki a készüléket vagy kapcsolja át a ❗ üzemmódba, hogy befejezze a haj formázását.

### Hajvasalás – infravörös fűtőfunkció légáram nélkül ❗



**VIGYÁZAT** - égési sérülések

• Légáram nélküli hajvasalás közben a haj semmi esetben sem lehet nedves! Ezt az üzemmódot csak száraz hajon használja.

1. Először szárítsa meg a haját a  vagy  üzemmódban, amíg teljesen megszáradt, csak ezután vasalja.

2. Ezt követően válassza a ❗ üzemmódot.

3. Ossa fel a haját kb. 6-7 cm széles tincsekre.

4.




A simítani kívánt tincset húzza feszesre a tincs végénél fogva. Vezesse végig a kefét az ábrázolt módon **lassan és egyenletesen** a hajtőtől a végek felé. Egy helyen ne időzzön 2 másodpercnél hosszabb ideig. Óvatosan járjon el, nehogy a forró sörték hozzáérjenek a fejbőréhez, a füleihez, az ujjaihoz vagy

az arcához. **A sörték a fejtől elfele mutassanak!**

5. Ha a hajtincsek végeit egy kissé kifelé vagy befelé szeretné formázni, akkor a fésűt forgassa enyhén a kívánt irányba, miközben a tincsek végein húzza végig.
  6. Szükség esetén megfelelő hajformázó termékkel rögzítse a frizurát.
- 

## **Túlhevülés elleni védelem**

A készülék túlhevülés elleni védelemmel van ellátva. Ha a készülék túlságosan felhevülne, akkor automatikusan kikapcsol.

1. Forgassa el a forgókapcsolót a  állásba a készülék kikapcsolásához, és húzza ki a hálózati csatlakozót a csatlakozóaljzatból.
2. Ellenőrizze a légbeszívó rácst és a fűvónyílásokat, hogy nincsenek-e eltömődve, és szükség esetén távolítsa el a szennyeződések.
3. Az ismételt használat előtt, hagyja, hogy a készülék legalább 10 percig lehűljön.

## Tisztítás és tárolás



**VESZÉLY** - életveszély áramütés következtében

- A terméket ne merítse vízbe vagy egyéb folyadékba, mivel ellenkező esetben áramütés veszélye áll fenn!
- A tisztítás előtt kapcsolja ki a készüléket, és húzza ki a hálózati csatlakozót a csatlakozóaljzatból.
- A tisztítás után várja meg, hogy a készülék teljesen megszáradjon, csak azután használja ismét. Életveszély áll fenn áramütés következtében!



**VIGYÁZAT** - égési sérülések/tűzveszély

- Hagyja teljesen lehűlni a készüléket, mielőtt megtisztítja vagy elrakja.

**FIGYELEM** - anyagi károk

- A tisztításhoz ne használjon agresszív vagy súroló hatású tisztítószert, illetve kemény kefét stb., nehogy megrongálódjon a fűtőelemek bevonata.

- ▷ Távolítsa el különösen a fennakadt hajszálakat a kefefejből, hogy ne blokkolják a fűvónyílásokat.
- ▷ Szükség esetén tisztítsa meg a légbeszívó rácsot, hogy ne maradjanak rajta bolyhok vagy hajszálak.
- ▷ Szükség esetén törölje át a burkolatot egy enyhén nedves kendővel. Ügyeljen arra, hogy ne kerüljön víz a készülék belsejébe.
- ▷ A készüléket száraz helyen tárolja, ahol gyermekek nem érik el.

## Műszaki adatok

Modell:	HB 926
Cikkszám:	617 735
Hálózati feszültség:	220-240V~, 50-60 Hz
Érintésvédelmi osztály:	II <input type="checkbox"/> (a készülék kettős szigetelésű)
Teljesítmény:	max. 450 - 550 W
Környezeti hőmérséklet:	+10 és +40 °C között

Gyártó: Jaxmotech GmbH  
Ostring 60  
66740 Saarlouis  
Germany (Németország)

Fenntartjuk magunknak a jogot, hogy a termékfejlesztés során műszaki és optikai változtatásokat hajtsunk végre az árucikken.



Ez a készülék megfelel az érvényes európai és nemzeti irányelvek követelményeinek.

## Hulladékkezelés

A termék és a csomagolás értékes, újrahasznosítható anyagokból készültek. Az anyagok újrahasznosítása csökkenti a hulladék mennyiségét és kíméli a környezetet.

A **csomagolóanyagok** eltávolításakor során ügyeljen a szelektív hulladékgyűjtésre. Papír, karton és könnyű csomagolóanyagok gyűjtéséhez használja a helyi gyűjtőhelyeket.



Ezzel a jellel ellátott **készülékek** nem kerülhetnek a háztartási hulladékba!

Önt törvény kötelezi arra, hogy régi, nem használatos készülékét a háztartási hulladéktól különválasztva, hulladékgyűjtőben helyezze el. Az elektromos készülékek veszélyes anyagokat tartalmaznak, amelyek nem megfelelő tárolás és ártalmatlanítá esetén károsak lehetnek a környezetre és az egészségre. Régi készülékeket díjmentesen átvevő gyűjtőhelyekkel kapcsolatban az illetékes települési vagy városi hivataltól kaphat felvilágosítást.

---

Modell: HB 926

Cikkszám: 617 735

Gyártó: Jaxmotech GmbH  
Ostring 60  
66740 Saarlouis  
Germany (Németország)