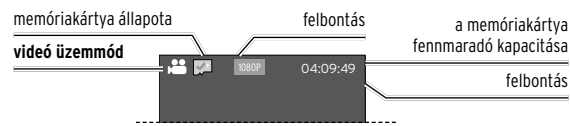
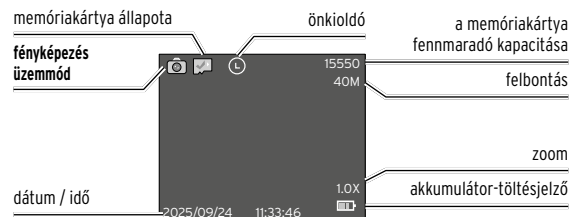
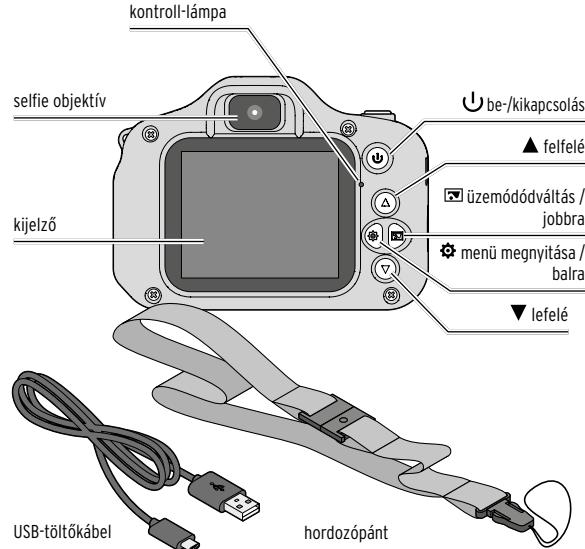
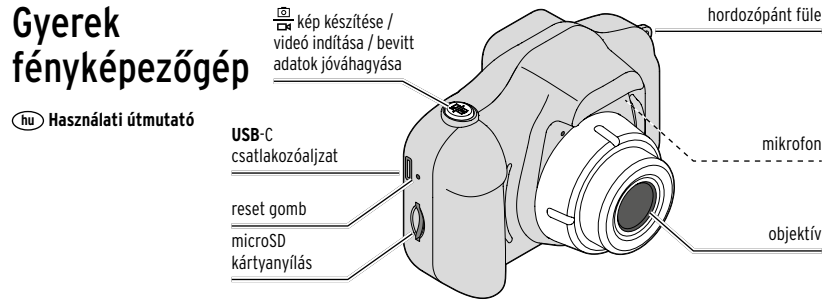


Gyerek fényképezőgép

Használati útmutató



Figyelem! Biztonsági előírások

Figyelmesen olvassa el a biztonsági előírásokat, és az esetleges sérülések és károk elkerülése érdekében csak az útmutatóban leírt módon használja a terméket.

Őrizze meg az útmutatót, hogy szükség esetén később ismét át tudja olvasni. Amennyiben megválna a terméktől, az útmutatót is adja át az új tulajdonosnak.

Rendeltetés

- A terméket digitális fényképek és videofelvételek készítésére tervezték.
- A terméket kizárólag magánjellegű felhasználásra tervezték, üzleti célú használatra nem alkalmas. A terméket csak mérsékelt éghajlati körülmények között használja.

Tartsa tiszteltben mások magánéletét!

Nem alkalmas 36 hónapos kor alatti gyermekek számára. Apró részek. Fulladásveszély.

- Mielőtt a terméket átadná egy gyermeknek, távolítsa el az összes csomagolóanyagot. Fulladásveszély.

Veszély elektromos áram miatt

- A terméket ne merítse vízbe vagy egyéb folyadékba.
 - Ne használja a készüléket nedves környezetben.
 - Ne használja a terméket, ha sérülések láthatók rajta.
 - Semmilyen átalakítást ne hajtson végre a terméken. Ne nyissa fel erőszakkal a burkolatot. A terméken szükséges javításokat kizárólag szakszervizzel végeztesse el. A szakszerűtlenül végzett javítások jelentős veszélyforrássá válhatnak a terméket használó személyre nézve.
- A termék feltöltése előtt vegye figyelembe a következőket:
- Az akkumulátorokat csak felöltött felügyelete mellett szabad tölteni.
 - Kizárólag megfelelő hálózati adaptert használjon (lásd Műszaki adatok).
 - Ne használjon meghibásodott hálózati adaptert, és ne is próbálja megjavítani azt.

Robbanás/tűz/égési sérülések veszélye

- Csak olyan, szakszerűen beszerelt csatlakozójáratához csatlakoztassa a készüléket, amelynek hálózati feszültsége megegyezik a hálózati adapter műszaki adataival.
- Tilos a terméket nedves helyiségekben az elektromos hálózathoz csatlakoztatni.
- Húzza ki a hálózati adaptert a csatlakozójáratból, ha használat közben üzemzavar lép fel, használat után, vihar esetén, és a készülék tisztítása előtt. Mindig a hálózati adaptert húzza ki, ne a csatlakozókábelt.
- Ne helyezzen semmilyen folyadékkal töltött edényt, pl. virágvázát a termékre vagy annak közelébe. Az edény felborulhat és a folyadék befolyásolhatja az elektromos biztonságot. Áramütés veszélye áll fenn.

Anyagi károk

- Ne merítse vízbe vagy egyéb folyadékba a terméket. Óvja a csöpögő és fröccsenő víztől is.
- Ha a terméket hideg helyről meleg helyre viszi, a készülékben pára csapódhat le. Ilyenkor hagyja kikapcsolva a készüléket néhány óráig.
- Vigyázzon, hogy a terméket ne essen le, továbbá óvja a heves rázkódástól.
- Semmi esetre se nyissa fel, illetve ne távolítsa el a burkolat egyik részét sem. Ne helyezzen semmilyen tárgyat a burkolat nyílásaiba.
- Óvja a terméket a behelyezése és kivétele során ügyeljen arra, hogy a fényképezőgép, az Ön keze és a memóriakártya is teljesen száraz legyen.
- A fényképezőgép tisztítása előtt válassza le a számítógépről.
- A termék tisztításához ne használjon maró hatású vegyszert, illetve agresszív vagy súroló hatású tisztítószert.

Vigyázat - adatvesztés

- Ne zúntassa meg a fényképezőgép és a számítógép közötti összeköttetést adatok olvasása, írása vagy törlése közben. Ez ugyanis adatvesztéshez vezethet. Mielőtt kikapcsolná a fényképezőgépet, vagy kivenné a memóriakártyát, először válassza le a fényképezőgépet a számítógépről.
- Tartsa távol a fényképezőgépet és a memóriakártyákat mágnesektől, ill. mágneses mezőktől. A mágnesség kárt tehet a mentett adatokban, vagy teljesen törölheti azokat. Ezenkívül tartós hibákat okozhat az adathordozókban. A termék sérülése vagy javítások is elkerülhetetlen adatvesztéshez vezethetnek.

Információ

- A fényképezőgép és a memóriakártya hosszabb ideig tartó folyamatos használatot követően felmelegedhet. Ez normális jelenség, és nem jelent meghibásodást.

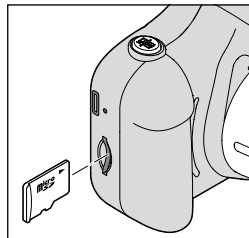
A töltés során a kontroll-lámpa pirosan világít. A kijelzőn - a beállított üzemmódtól függően - a „töltés közbeni” elem szimbólum jelenik meg. Amint az akkumulátor teljesen fel van töltve, a kontroll-lámpa kialszik.

3. Húzza ki a hálózati adaptert a csatlakozójáratból és a kábelt a fényképezőgépből.

Tudnivalók az akkumulátorról

- Azonnal töltse fel az akkumulátort, amikor annak kijelzett kapacitása alacsony. Ha az akkumulátor teljesen lemerült, és a fényképezőgépet nem lehet bekapcsolni, töltse az akkumulátort legalább 30 perccig.
- Az akkumulátorok maximális kapacitásának lehető leghosszabb ideig történő megőrzése érdekében 2-3 havonta töltse fel teljesen az akkumulátorokat akkor is, ha nem használja a terméket.
- Az akkumulátorokat +10 és +40 °C közötti hőmérsékleten töltse.
- Az akkumulátorok kapacitása szobahőmérsékleten tart a leghosszabb ideig. Minél alacsonyabb a környezeti hőmérséklet, annál rövidebb a lejátszási idő.

Ha a terméket számítógéphez csatlakoztatja töltés céljából, vegyen figyelembe minden szokásos adatbiztonsági óvintézkedést.



microSD kártya behelyezése

Ha el szeretné menteni a fényképeket és a videókat, a fényképezőgépet egy legfeljebb 32 GB-os microSD kártyával is használhatja (nem tartozék).

- Kapcsolja ki a fényképezőgépet, és adott esetben válassza le az áramellátásról is.
 - Az ábrának megfelelően tolja a kártyát a nyílásba, amíg az érezhetően bepattan. A kártyát csak egyfeleképpen tudja betolni a nyílásba. Ne nyomja be erővel, ha nem tudja betolni a kártyát, hanem ellenőrizze a kártya megfelelő helyzetét.
- A kivételhez nyomja meg röviden a kártyát, amely így kiugrik. Ezután húzza ki teljesen.

Tudnivalók a microSD kártyáról

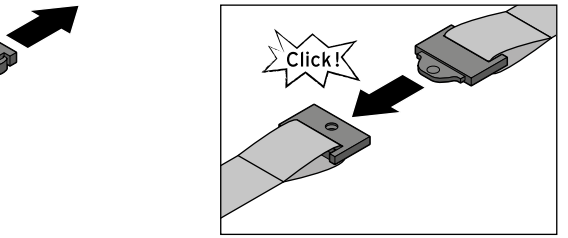
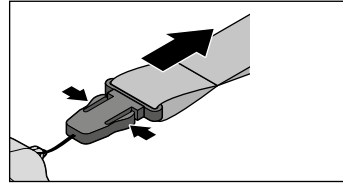
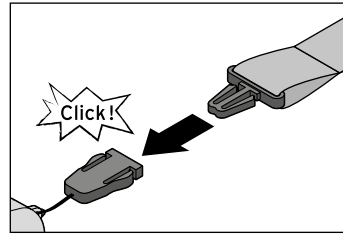
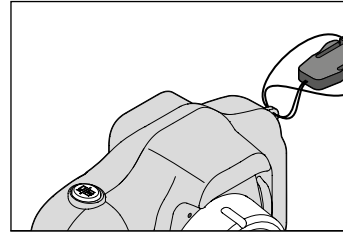
A microSD kártya formázásának módját a túlóldalon, a **Beállítások > Formát (Formázás)**, menüpont alatt találja.

A microSD kártyát a fényképezőgépben kell formázni. Ekkor létrejön egy „DCIM” mappa:

Ide menti a fényképezőgép a létrehozott fájlokat. Ebbe a mappába MP3-fájlokat is menthet a számítógépről, hogy a fényképezőgéppel zenét játszhasson le.

Kérjük, vegye figyelembe: microSD kártya nélkül nem tud videókat készíteni.

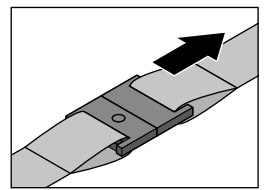
A kamera kizárólag FAT32 formátumú memóriakártyákkal kompatibilis. A **64 GB**-os memóriakártyák használatához ezeket a számítógépen speciális formázó szoftverrel **FAT32**-re formázni. A Windows alapértelmezett formázóprogramja ezt nem tudja megtenni, de az interneten számos megfelelő, ingyenes szoftver elérhető.



A hordozópánt rögzítése

A mellékelt hordozópántot rögzítheti a fényképezőgéphez. A hordozópánton lévő csuklópánt könnyen lecsatlakozhat, ha használat közben zavaró lenne.

- A csuklópántot úgy tudja leválasztani a csatról, hogy az oldalsó rugókat összenyomja, és lehúzza a csuklópántot.
- Rögzítse a csatot a fényképezőgéphez.
- Csatolja vissza a csuklópántot.



A hordozópánt zárása és nyitása

- A hordozópánton lévő csuklópánt zárásához illessze össze annak két végét.
- A csuklópánt kinyitásához húzza szét annak két végét.

Be-/kikapcsolás

U **be** - Tartsa hosszan nyomva, amíg a kontroll-lámpa kéken világít. Felhangzik egy dallam, és a kijelző bekapcsol.

U **ki** - Tartsa hosszan nyomva, amíg felhangzik egy dallam. A kijelző kikapcsol, és kialszik a kontroll-lámpa.

Az előre kiválasztott beállítástól függően, ha kb. 1-5 percig egyetlen gombot sem nyom meg, a fényképezőgép alvó üzemmódba kapcsol, a kijelző elsötétül, a kontroll-lámpa továbbra is kéken világít.

Ilyenkor az ismételt aktiváláshoz nyomja meg **röviden** a **U** gombot.

Az előre kiválasztott beállítástól függően a fényképezőgép további 2 perc elteltével teljesen kikapcsol.

Navigálás a menüben

A nyílombokkal válthat az egyes menüpontok között. Ha több menüpont látható, az adott, kiválasztott menüpont pulzál.

Nyomja meg a fényképezőgép tetején lévő kioldógombot a kiválasztás megerősítéséhez.

A be-/kikapcsoló gomb **rövid** megnyomásával megszakíthat egy adott folyamatot, és vissza léphet a magasabb szintre.

Üzemz módok

A bekapcsolást követően először egy üdvözlőképernyő jelenik meg, majd a start menü az üzemmódokkal:

Fényképezőgép - **Videó** - **Lejátszás** - **Beállítások** - **Játékok** - **Zene**.



Üzemzavar / hibaelhárítás

A fényképezőgép nem töltődik, vagy nem lehet bekapcsolni:

- Lemerült az akkumulátor? Töltse az akkumulátort legalább 30 percig, mielőtt bekapcsolná a fényképezőgépet.

- Ellenőrizze, hogy megfelelő-e a hálózati adapter: a kimenet **5V 1A**. Másfajta hálózati adapterekkel nem töltődik az akkumulátor.

- Ellenőrizze a kontroll-lámpát: ha az pirosan világít, az akkumulátor töltődik, ha kialszik, az akkumulátor feltöltődött.

- Ha az akkumulátor teljesen fel van töltve, ...
 - ... vegye ki, majd helyezze vissza a microSD kártyát.
 - ... végezze el a reset műveletet.

Színhibák a kijelzőn.

- Végezze el a reset műveletet.



Fényképezőgép üzemmód

A fényképezőgép belső memóriájában legfeljebb 50 képet menthet el. A fényképek végleges mentéséhez - vagy a készüléken tárolt fényképek USB-n keresztül számítógépre vagy hasonló eszközre történő átviteléhez - microSD kártyát kell behelyeznie (lásd a túloidalon lévő fejezetet). A kijelzőn ilyenkor megjelenik a memóriakártya szimbólum **zöld pipával** .

Ha nincs memóriakártya behelyezve, a szimbólum egy **piros X**.

Fényképfunkciók:

Nyomja meg a fényképezőgép tetején lévő gombot **röviden**, ha fényképet szeretne készíteni.

- Tartsa nyomva ezt a gombot **hosszan**, ha szeretne belenagyítani a képbe.

- Tartsa nyomva ezt a gombot **hosszan**, ha szeretné kicsinyíteni a képet.

- Nyomja meg **röviden** a különböző szűrők, effektek, keretek, megjelenő jeleket lassabban kerül lejátszásra. ... a **Fast** (*gyorsított felvétel*) bekapcsolásához. A felvett jeleket gyorsabban kerül lejátszásra.

- Nyomja meg ezt a gombot **röviden** az önkilöldő bekapcsolásához (előre beállított idő **5 s**). A kijelzőn megjelenik egy óra szimbólum. Az önkilöldőt a **Beállítások** - „*Timed photo* (*Felvétel-időzítő*)” menüpontban **Off** (**Ki**) - **2 s** - **5 s** - **10 s** lehetőségekre tudja beállítani. Amint azonban kikapcsolja az önkilöldőt fényképezőgép üzemmódban, a következő bekapcsoláskor ismét az **5 s** lesz beállítva.

- Nyomja meg ezt a gombot **röviden** a normál objektívről a selfie objektívrre történő átváltáshoz.

Nyomja meg ezt a gombot **röviden**, ha vissza szeretne térni a start menübe.

Nyomja meg ezt a gombot **röviden**, ha vissza szeretne térni a start menübe.

Nyomja meg a fényképezőgép tetején lévő gombot **röviden**, a videolejátszás elindításához és befejezéséhez.

Videó üzemmód

A videó üzemmód csak akkor használható, ha a készülékbe van helyezve egy microSD kártya.

Nyomja meg a fényképezőgép tetején lévő gombot **röviden**, a videófelvétel elindításához és befejezéséhez. A beépített mikrofon rögzíti a hangot.

A felvétel megkezdése előtt ...

- Nyomja meg **röviden** a gombokat a különböző szűrők, effektusok, keretek, megjelenő matricák stb. közötti váltáshoz.

- Nyomja meg **röviden** ezt a gombot ...
 - ... a **Slow** (*lassított felvétel*) bekapcsolásához. A felvett jeleket lassabban kerül lejátszásra. ... a **Fast** (*gyorsított felvétel*) bekapcsolásához. A felvett jeleket gyorsabban kerül lejátszásra.

- Nyomja meg ezt a gombot **röviden** a normál objektívről a selfie objektívrre történő átváltáshoz.

Nyomja meg ezt a gombot **röviden**, ha vissza szeretne térni a start menübe.

Lejátszás üzemmód

Itt nyithatók meg a fényképezőgéppel készített fényképek (JPG) és videók (AVI). A belső memóriában tárolt fényképek lejátszása csak behelyezett microSD-kártya nélkül lehetséges.

- Nyomja meg **röviden** az egyik gombot a mentett fényképek és videók megtekintéséhez.

Nyomja meg a fényképezőgép tetején lévő gombot **röviden**, a videolejátszás elindításához és befejezéséhez.

Fényképek/videoák törlése

- Nyomja meg **röviden** az egyik gombot a **One** (*Egy*) vagy **All** (**Összes**) törlés menü megnyitásához.

- Nyomja meg **röviden** az egyik gombot a „Cancel” (Mégse) vagy az „Execute” (Végrehajt) lehetőség egyikének kiválasztásához.

Nyomja meg **röviden** ezt a gombot a jóváhagyáshoz.

Beállítások

Itt végezheti el a fényképezőgép különböző beállításait.

- Nyomja meg **röviden** az egyik gombot egy menüpont kiválasztásához.

Nyomja meg **röviden** ezt a gombot a jóváhagyáshoz.

Size (*Méret*) (fénykép)

- Nyomja meg **röviden** az egyik gombot a **40 MP**, **20 MP**, **18 MP**, **16MP** érték kiválasztásához (fénykép felbontása). (A valós felbontás 640x480p, a többi érték interpolált.)

Nyomja meg **röviden** ezt a gombot a jóváhagyáshoz.

- Nyomja meg **röviden** ezt a gombot a menüpont módosítás nélküli elhagyásához.

Timed photo (*Felvételidőzítő*) (fénykép)

- Nyomja meg **röviden** ezt a gombot a **Ki**, **2 s**, **5 s**, **10 s** lehetőségek egyikének kiválasztásához (késletetés a kioldásig).

Nyomja meg **röviden** ezt a gombot a jóváhagyáshoz.

Nyomja meg **röviden** ezt a gombot a menüpont módosítás nélküli elhagyásához.

Resolution (*Felbontás*) (videó)

- Nyomja meg **röviden** az egyik gombot az **1080p**, **720p**, **VGA** (videó felbontása) érték kiválasztásához. (A **VGA** a valós - 640x480p - felbontás, a többi érték interpolált.)

Nyomja meg **röviden** ezt a gombot a jóváhagyáshoz.

Nyomja meg **röviden** ezt a gombot a menüpont módosítás nélküli elhagyásához.

Date stamp (*Időbélyegző*)

Itt állíthatja be, hogy megjelenjen-e a fényképeken a felvétel készítésének dátuma és időpontja.

- Nyomja meg **röviden** az egyik gombot az **On** (Be) és az **Off** (Ki) lehetőségek közül választáshoz.

Nyomja meg **röviden** ezt a gombot a jóváhagyáshoz.

Nyomja meg **röviden** ezt a gombot a menüpont módosítás nélküli elhagyásához.

Language (*Nyelv*)

- Nyomja meg **röviden** az egyik gombot a nyelv kiválasztásához.

Nyomja meg **röviden** ezt a gombot a jóváhagyáshoz.

Nyomja meg **röviden** ezt a gombot a menüpont módosítás nélküli elhagyásához.

Auto screen (*Kijelző ki*)

Itt állíthatja be, hogy kikapcsoljon-e, és ha igen, mikor kapcsoljon ki a kijelző, ha nincs használatban.

- Nyomja meg **röviden** az egyik gombot az **Off** (**Ki**), **3 Min.** (**3 perc**), **2 Min.** (**2 perc**), **1 Min.** (**1 perc**) lehetőségek egyikének kiválasztásához.

Nyomja meg **röviden** ezt a gombot a jóváhagyáshoz.

Nyomja meg **röviden** ezt a gombot a menüpont módosítás nélküli elhagyásához.

Auto off (*Automatikus kikapcsolás*)

Itt állíthatja be, hogy kikapcsoljon-e, és ha igen, mikor kapcsoljon ki a fényképezőgép, ha nincs használatban.

- Nyomja meg **röviden** az **Off** (**Ki**), **3 Min.** (**3 perc**), **5 Min.** (**5 perc**) lehetőségek egyikének kiválasztásához.

Nyomja meg **röviden** ezt a gombot a jóváhagyáshoz.

Nyomja meg **röviden** ezt a gombot a menüpont módosítás nélküli elhagyásához.

Volume (*Hangerő*)

- Nyomja meg **röviden** az egyik gombot a hangerő **0** és **7** érték közötti beállításához (hangjelzések és MP3-fájlok).

Nyomja meg **röviden** ezt a gombot a jóváhagyáshoz.

Nyomja meg **röviden** ezt a gombot a menüpont módosítás nélküli elhagyásához.

Format (*Formázás*) (microSD kártya)

Itt formázhatja a készülékbe helyezett microSD kártyát.

- Nyomja meg **röviden** az egyik gombot a **Cancel** (**Mégse**) vagy az **Execute** (**Végrehajt**) kiválasztásához. Figyelem: Ha a 2. lépésben jóváhagyja az **OK** lehetőséget, nem jelenik meg újabb kérdés, és a készülék azonnal formázza a kártyát.

Nyomja meg **röviden** ezt a gombot a jóváhagyáshoz.

Nyomja meg **röviden** ezt a gombot a menüpont módosítás nélküli elhagyásához.

Date&Time ... (*Dátum és idő*)

- Nyomja meg **röviden** az egyik gombot az érték növeléséhez/csökkentéséhez.

Nyomja meg **mindig röviden** ezt a gombot a módosítás megerősítéséhez és a továbblépéshez

Nyomja meg **mindig röviden** ezt a gombot a módosítás megerősítéséhez és a továbblépéshez
következő bejegyzésre, végül pedig a menüpont elhagyásához.

Nyomja meg **röviden** ezt a gombot a menüpont módosítás nélküli elhagyásához.

Sys. Reset (*A rendszer visszaállítása*)

Itt állíthatja vissza a gyári beállításokat. Ez a microSD kártyán lévő adatokra nem vonatkozik.

- Nyomja meg **röviden** ezt a gombot a **Cancel** (**Mégse**) vagy az **Execute** (**Végrehajt**) kiválasztásához. Figyelem: Ha a 2. lépésben jóváhagyja az **OK** lehetőséget, nem jelenik meg újabb kérdés, és a fényképezőgép azonnal visszaáll a gyári beállításokra.

Nyomja meg **röviden** ezt a gombot a jóváhagyáshoz.

Nyomja meg **röviden** ezt a gombot a menüpont módosítás nélküli elhagyásához.

Version (*Verzió*)

Itt kérdezheti le az aktuális szoftververziót.

Játékok üzemmód

Itt különböző számítógépes játékokat talál.

- Nyomja meg **röviden** az egyik gombot a játék kiválasztásához.

Nyomja meg ezt a fényképezőgép tetején lévő gombot **röviden** a megerősítéshez.

- Nyomja meg **röviden** ezeket a gombokat a játékban balra, jobbra, felfelé és lefelé navigáláshoz.

Nyomja meg **röviden** ezt a gombot, a játékból való kilépéshez.

Zene üzemmód

Ha szeretne zenét feltölteni a fényképezőgépre, helyezzen be egy MP3-fájlokat tartalmazó microSD-kártyát.

- Nyomja meg **röviden** az egyik gombot a zeneszámok közötti váltáshoz.

- Nyomja meg az egyik gombot **röviden** a hangerő **0** és **16** érték közötti beállításához.

Nyomja meg **röviden** a fényképezőgép tetején lévő gombot a lejátszás elindításához és befejezéséhez.

Nyomja meg **röviden** ezt a gombot, a listából való kilépéshez.

Csatlakoztatás számítógéphez ...

... ha a fényképezőgépben van microSD kártya

1. Csatlakoztassa a fényképezőgépet a számítógép USB-csatlakozójához a mellékelt USB-kábellel, és csatlakoztassa a fényképezőgépet.

A kijelzőn megjelenik a csatlakozás szimbólum.

2. Nyissa meg a fényképezőgépen megjelenítő új, DCM mappát.

3. MP3-fájlokat másolhat a számítógépről a fényképezőgépen lévő mappába.

4. Fényképeket vagy videókat másolhat a fényképezőgépen lévő mappából a számítógépére.

Videófelbontás:	1080P (1440x1080), 720P (1280x720) (interpolált)
Objektív:	fix fókuszos
Látószög:	70°
Digitális zoom:	4-szeres
Kijelző:	LCD
Méret:	2" IPS
Felbontás:	220x176
Hangszóró:	1 W
Környezeti hőmérséklet:	+10 és +40 °C között
Környezeti páratartalom:	20% és 85% között
Kártyanyílás:	microSD, max. 32 GB
Fényképformátum:	JPG
Videóformátum:	AVI
Zeneformátum:	MP3
Csatlakozók:	microSD kártyanyílás, USB-C csatlakozó
Kompatibilitás:	Windows XP / Vista / 7 / 8 / OS X 10.8

www.tchibo.hu/utmutatok



Cikkszám: 734 962

Gyártó: Denver Germany GmbH,

Steinbachstr. 60, 94036 Passau, Germany (Németország)