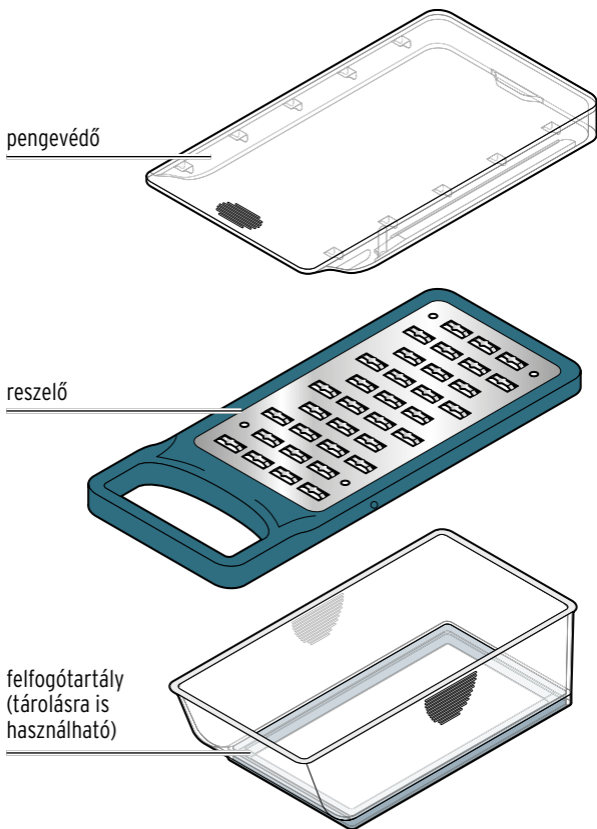


# Mini reszelő

Használati útmutató

Cikkszám: 733 649



## Kedves Vásárlónk!

Az új mini reszelő kemény sajtok, például parmezán reszelésére szolgál, de használható zöldségek, gyümölcsök, citrusfélék, csokoládé és egyéb élelmiszerek reszeléséhez is.

A felfogótartályban a lereszelt élelmiszer praktikusán tárolható és tálalható.

Sok örömet kívánunk a termékhez.

## A Tchibo csapata

### Biztonsága érdekében



#### VIGYÁZAT - sérülésveszély

- A reszelőfelület nagyon éles.
  - A gyermekeket tartsa távol a reszelőtől.
  - A használat és a tisztítás során óvatosan bánjon a reszelővel.
  - **A használat után** mindig helyezze vissza a pengevédőt és olyan helyen tárolja a reszelőt, ahol gyermekek nem férhetnek hozzá.

#### TUDNIVALÓ - anyagi károk

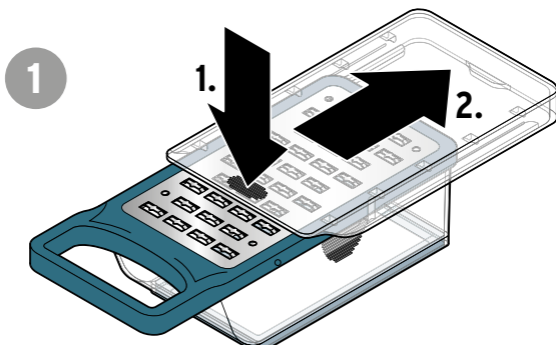
- A termék tisztításához ne használjon maró vegyszereket, illetve agresszív vagy súroló hatású tisztítószeret.
- Ne hagyja a reszelőt a rajta ragadt ételmaradékokkal sokáig állni, hanem ha lehetséges mindig azonnal használat után tisztítsa meg. A tisztításhoz csak kímélő mosogatószeret használjon. A sérülések elkerülése érdekében a mosogatóvíznek olyan tisztának kell lennie, hogy mosogató közben lássa a reszelőfelületet.
- A pengevédő, a reszelő és a felfogótartály mosogatógépből is tisztítható. A tisztítás után lehetőleg azonnal vegye ki a részeket a mosogatógépből, és szükség esetén jól szárítsa meg őket.

Made exclusively for:

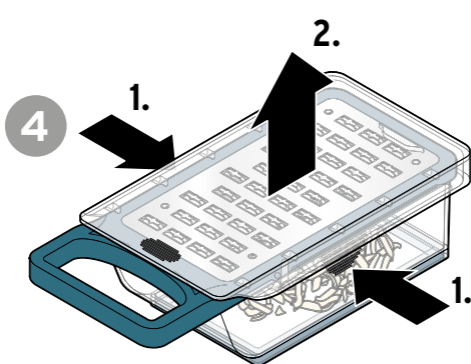
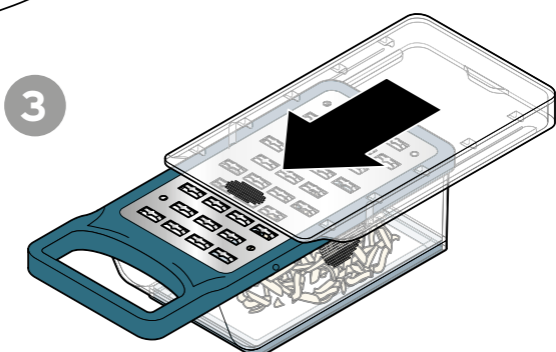
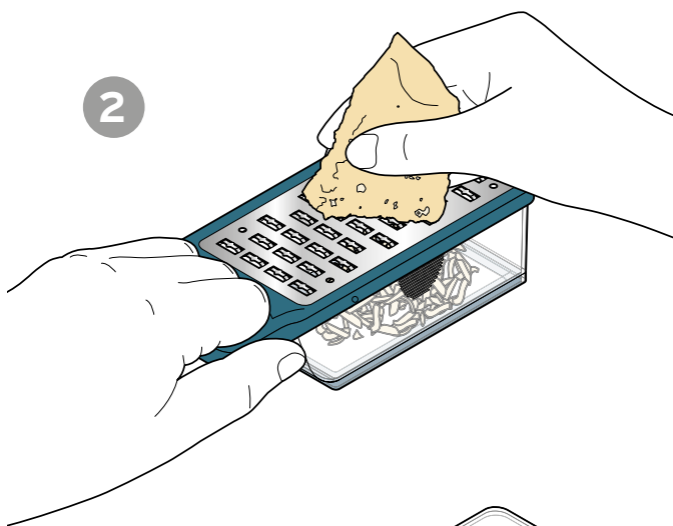
Tchibo GmbH, Überseering 18,

22297 Hamburg, Germany, [www.tchibo.hu](http://www.tchibo.hu)

## Reszelő használata



▷ Enyhén nyomja meg a bordázott felületet, és tolja le a pengevédőt a felfogótartályról.



▷ Nyomja meg mindkét oldalról a bordázott felületet, és felfelé emelje le a reszelőt a felfogótartályról.



## Használat után

